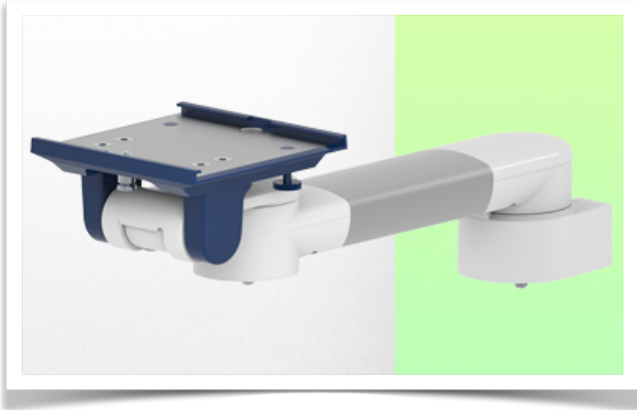


Presentatie

Referentie: WM 250.100NK

386 mm Horizontale medische arm voor monitoring Aanpassing van 5" plaat en interface voor Nihon Kohden wandmontage op verticale schuifrail. Compatibel met Nihon Kohden monitoring



386 mm Horizontale medische arm voor monitoring Aanpassing van 5" plaat en interface voor Nihon Kohden wandmontage op verticale schuifrail. Compatibel met Nihon Kohden monitoring

Met deze horizontale arm van 386 mm kan de monitor perfect worden bevestigd, gericht en versteld. Hij is gecoat met een antimicrobieel middel om hygiëne en netheid tot in het kleinste detail te garanderen. Het moderne ontwerp is speciaal ontwikkeld voor omgevingen in de gezondheidszorg.

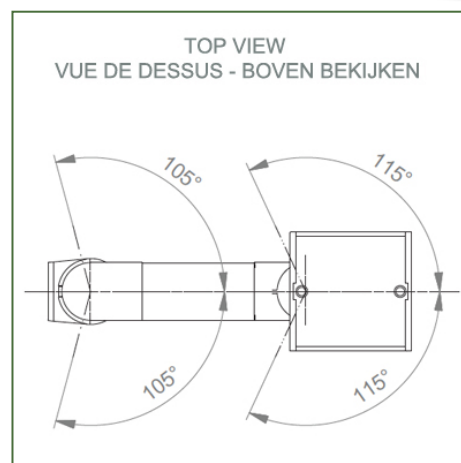
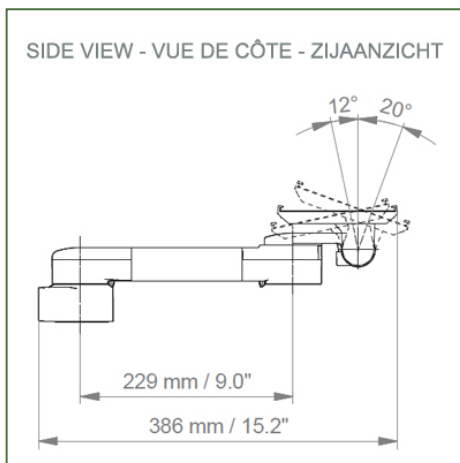
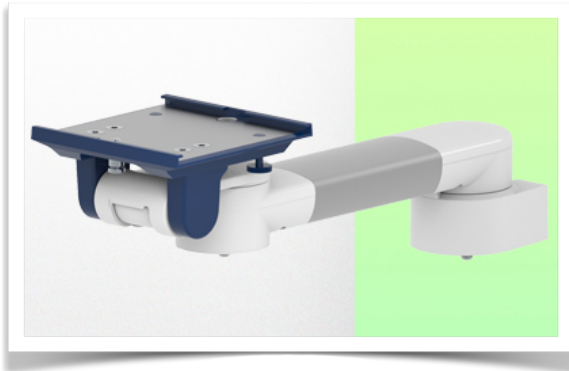
Technische specificaties:

- * Geïntegreerd kabelbeheer
 - * Montage op optionele verticale wandglijrail, waarvan verschillende lengtes beschikbaar zijn (480 mm - 720 mm - 960 mm - 1200 mm). Deze wandrails kunnen eenvoudig op maat worden gesneden. Alle kabels lopen ook door de wandrail. (Zie Optie op volgende pagina's)
 - * Deze horizontale arm van 386 mm schuift eenvoudig in de wandrail, stelt zich dan in op de gewenste hoogte en klikt vast. De kop van deze arm voldoet aan de montagenorm voor Nihon Kohden monitoren met een gewicht tot 18 kg.
 - * Kantelen van de monitor: 20° naar beneden, 12° naar boven
 - * Rotatie van de monitor: 115° naar rechts, 115° naar links.
 - * Armrotatie: 105° rechts, 105° links.
 - * Totale lengte: 386 mm Kleur: RAL 5013 kobaltblauw en RAL 9016 verkeerswit
- * * Garantie: 5 jaar

Technische specificaties

Referentie: WM 250.100NK

386 mm Horizontale medische arm voor monitoring Aanpassing van 5" plaat en interface voor Nihon Kohden wandmontage op verticale schuifrail. Compatibel met Nihon Kohden monitoring



Monitorarm: 5" Inklapbare plaat Kleur:
Decoratieve onderdelen: RAL 5013 kobaltblauw
Aluminium onderdelen: RAL 9016
verkeerswit Max. draagvermogen draagarm: 18 kg
Maximale belasting monitorarm: 18 Kg
Productgewicht: 1,9 Kg

Productsterktes:

Niet in hoogte verstelbare arm. Zwenkarmen en verlengde zwenkarmen bieden volledige kabelintegratie en eenvoudige reiniging voor infectiebeheersing in alle kritische zorgzones van de klinische omgeving. Onze garantie van 5 jaar garandeert een betrouwbare, probleemloze en onderhoudsvrije werking. De zwenkfunctie op het bevestigingspunt en de kantel- en zwenkfunctie van de monitoradapter zorgen voor een optimale positionering van uw unit. De verlengde zwenkarm is een tweedelige arm met een centraal draaipunt tussen de twee armdelen. Alle monitoren met bodembevestiging hebben de veiligheidsfunctie van een kantelstop van 20°.



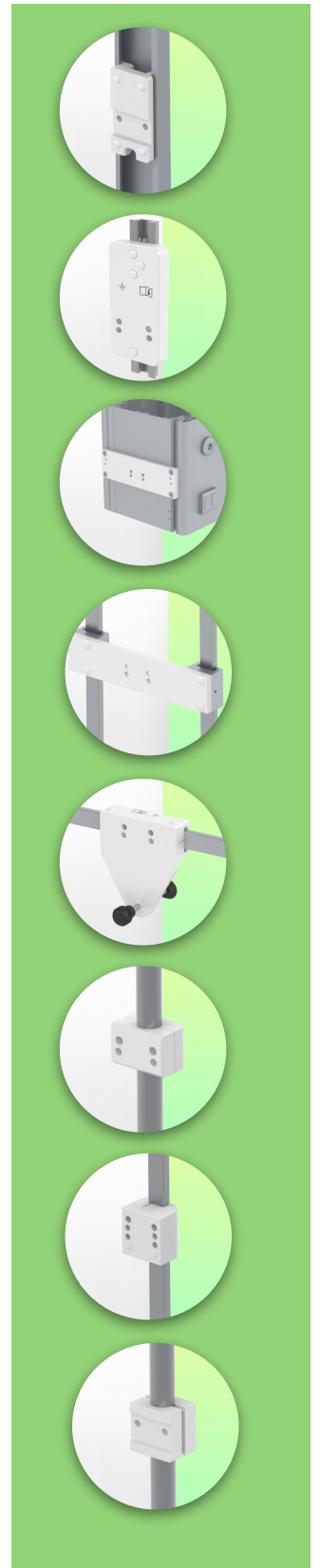
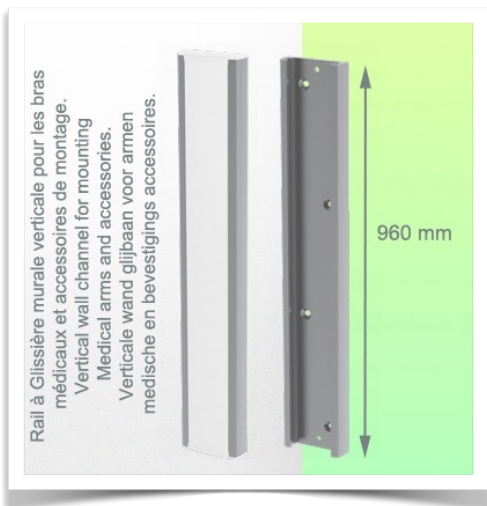
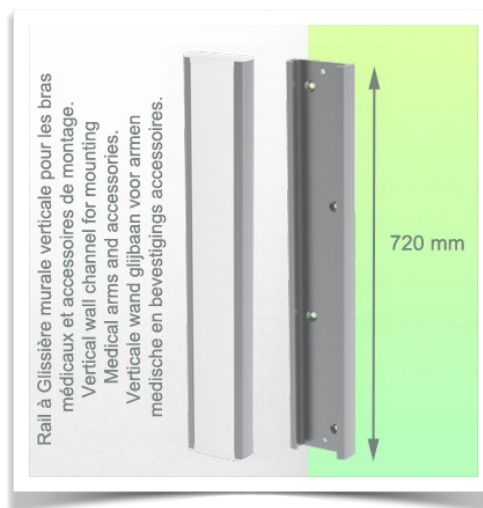
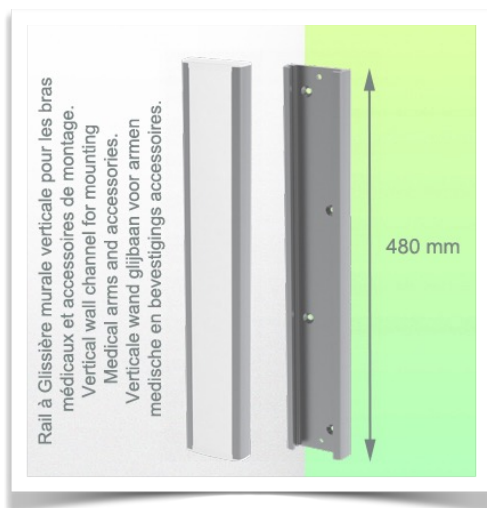
Installatie-informatie - Geleiderail voor wandmontage

Referentie: WM 250.100NK

386 mm Horizontale medische arm voor monitoring Aanpassing van 5" plaat en interface voor Nihon Kohden wandmontage op verticale schuifrail. Compatibel met Nihon Kohden monitoring

Geleiderail voor wandmontage:

Om deze medische arm voor monitoring te installeren, moet je een bestaande rail in je installatie gebruiken of een van onze glijstangen bestellen. Deze zijn verkrijgbaar in standaardlengtes van 480 mm, 720 mm, 960 mm en 1200 mm. Aangepaste lengtes zijn beschikbaar op aanvraag. Afdekkappen en eindkappen worden bij elke bestelling meegeleverd.

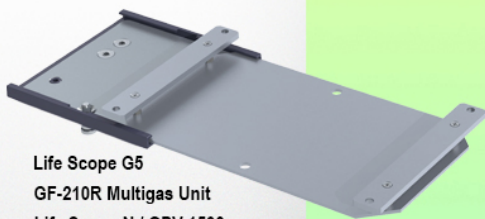


Presentatie

Referentie: WM 250.100NK

386 mm Horizontale medische arm voor monitoring Aanpassing van 5" plaat en interface voor Nihon Kohden wandmontage op verticale schuifrail. Compatibel met Nihon Kohden monitoring

**Adaptateur pour Nihon Kohden
Adapter for Nihon Kohden
Adapter voor Nihon Kohden**



Life Scope G5
GF-210R Multigas Unit
Life Scope N / OPV 1500
Life Scope i / Life Scope L / BSM 2301 / BSM 2303
Vismo PVM 2700 Vismo PVM 4000
Life Scope VS / BSM 3500 / BSM 3700, Vismo PVM 2700
Life Scope A / BSM 5105 / BSM 5135
Life Scope TR / BSM 6301K / BSM 6501K / BSM 6701K



Bevestiging met 5" dompel plaat

Monitor bevestigings platen voor monitoring

De 5"-plunjerplaat is ontworpen voor aan de onderkant gemonteerde monitoren. Voor sommige monitoren is een speciale montage-adapter nodig. De montage-adapter wordt aan de onderzijde gemonteerd en schuift in de 5" dompelplaat. Voor Dräger- en GE-monitoren is geen speciale montageadapter nodig. Voor Mindray-, Nihon Kohden-, Spacelabs- en Philips Sure Signs/ Vital Signs-monitoren zijn montageadapters vereist. Voor de Philips IntelliVue serie, zie de Philips Monitoring IntelliVue serie.

Al onze medische armen kunnen worden uitgerust met deze aanpassing, waarvan u hier enkele illustraties vindt.

Alle in hoogte verstelbare armen hebben een draagvermogen van 22 kg. Aan de achterzijde gemonteerde monitor adapters en horizontaal gemonteerde 5" sokkels accepteren een maximaal monitor gewicht van 18 kg. Een extra 4 kg kan worden gemonteerd op een onderstel onder het voorste draaibare gedeelte. Afhankelijk van het materiaal en de sterkte factor, hebben alle gewichtsaanduidingen een veiligheidsfactor van 4 en/of 6 maal volgens de NF 60601-1 voorschriften. De huidige IEC 60601-1 norm voor medische elektrische apparatuur is de 3e editie

Voor oplossingen op maat en MRI-toepassingen kunt u contact met ons opnemen.

Presentatie

Referentie: WM 250.100NK

386 mm Horizontale medische arm voor monitoring Aanpassing van 5" plaat en interface voor Nihon Kohden wandmontage op verticale schuifrail. Compatibel met Nihon Kohden monitoring

