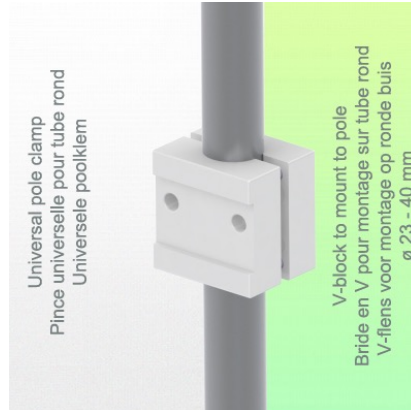
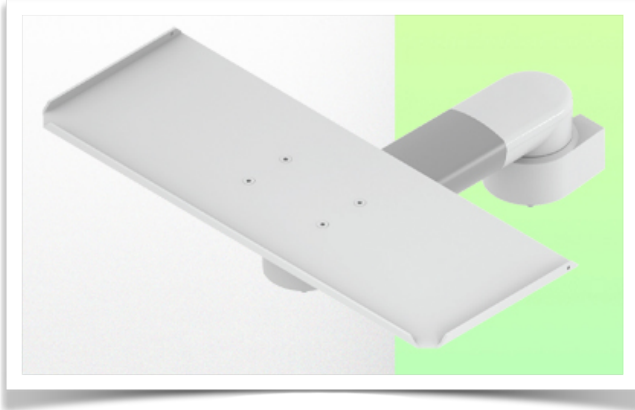


Presentatie

Referentie: WM 335.119

**Horizontale zwenkbare medische arm 300 mm voor toetsenbord en muis, gemonteerd op Buisbevestiging Variabel  $\varnothing$  23 - 40 mm**



**Horizontale zwenkbare medische arm 300 mm voor toetsenbord en muis, gemonteerd op Buisbevestiging Variabel  $\varnothing$  23 - 40 mm**

Met deze medische zwenkarm van 300 mm kun je je toetsenbord en muis perfect bevestigen, oriënteren en instellen. Hij is gecoat met een antimicrobieel middel om hygiëne en reinheid tot in het kleinste detail te garanderen.

Het moderne ontwerp is speciaal ontwikkeld voor zorgomgevingen.

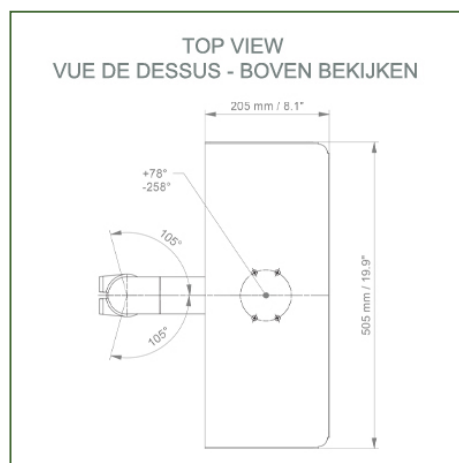
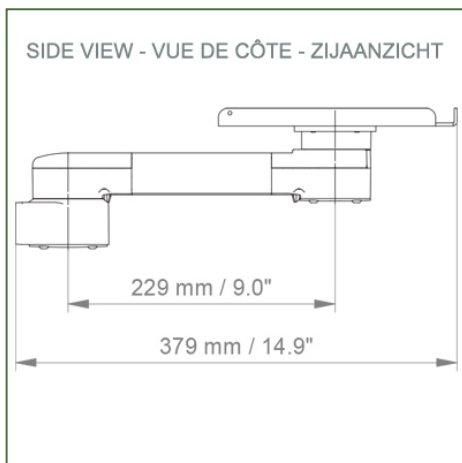
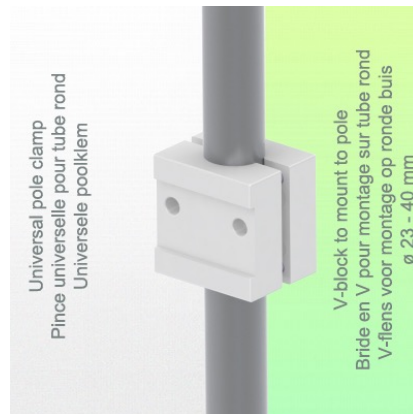
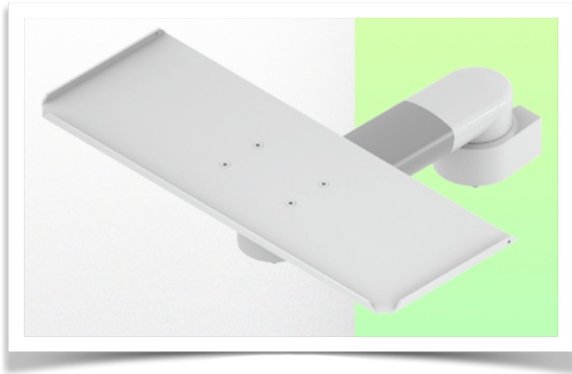
#### Technische kenmerken:

- \* Geïntegreerd kabelbeheer
- \* Vaste paalbevestiging variabel van 23-40 mm
- \* De 2 x 300 mm zwenkarm kan eenvoudig op de paal worden geklikt.
- \* De meegeleverde toetsenbord- en muissteun heeft de volgende afmetingen afmetingen: 500 x 200 mm (andere configuraties voor toetsenbordsteunen zijn ook beschikbaar, zie volgende pagina's)
- \* Het gewicht van de arm is 16 kg.
- \* Rotatie van de toetsenbordsteun: +78° -258°.
- \* Armrotatie: 105° naar rechts, 105° naar links.
- \* Totale lengte 379 mm \* Kleur RAL 7024 (grafietgrijs) en wit \* Al onze medische armen voldoen aan CE, ROHS, Medical Grade, MDD 93/42 ECC.
- \* Garantie: 5 jaar

**Technische specificaties**

**Referentie: WM 335.119**

**Horizontale zwenkbare medische arm 300 mm voor toetsenbord en muis, gemonteerd op Buisbevestiging Variabel  $\varnothing$  23 - 40 mm**



**Afmetingen keyboard standaard: 500 x 200 mm**

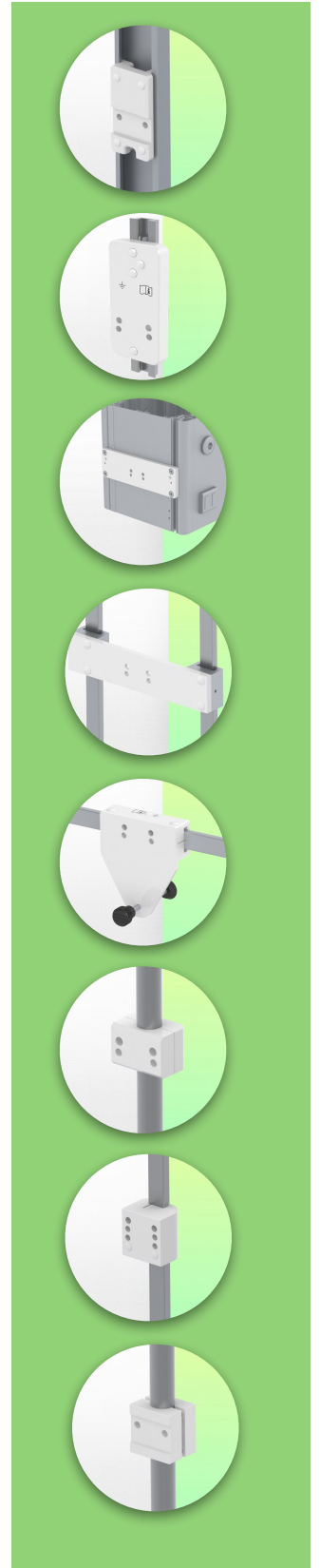
**Kleur: Decoratieve onderdelen: RAL 5013 kobaltblauw**

**Aluminium onderdelen: RAL 9016 verkeerswit**

**Max. draagvermogen draagarm: 16 kg**

**Draagvermogen lade: 5 kg**

**Productgewicht: tussen 1,9 en 3,4 kg afhankelijk van de keuze van toetsenbord- en muislade**



**Montage Informatie - Vaste klem voor ronde buis**

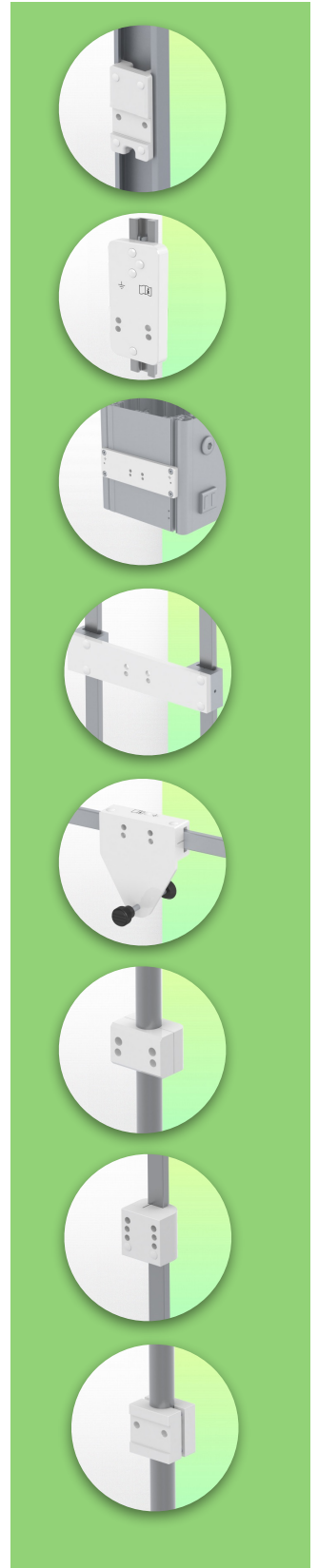
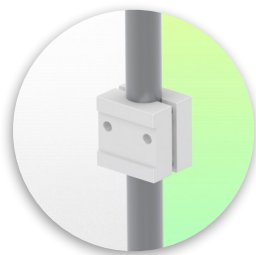
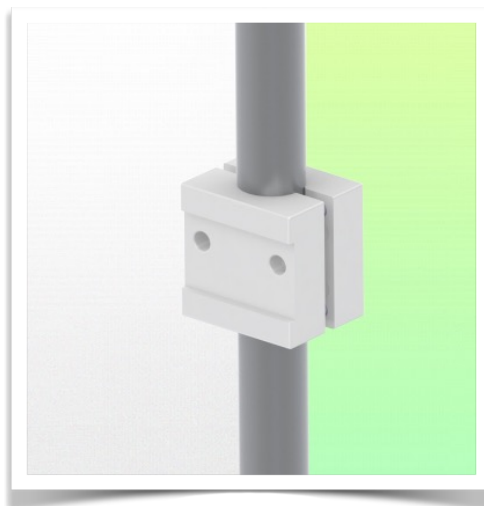
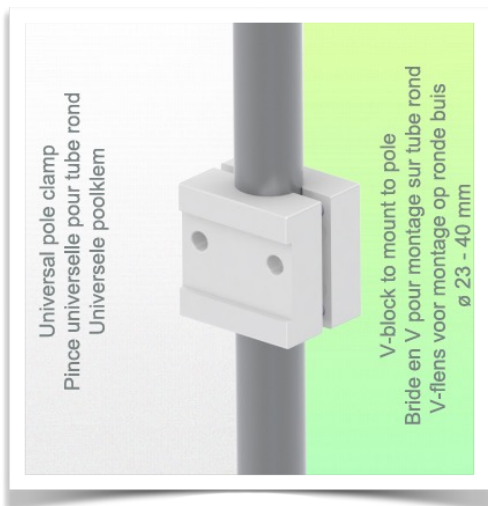
**Referentie: WM 335.119**

**Horizontale zwenkbare medische arm 300 mm voor toetsenbord en muis, gemonteerd op Buisbevestiging Variabel  $\varnothing$  23 - 40 mm**

**Variabel klem voor ronde buis:**

Buisbevestiging Variabel  $\varnothing$  23 - 40 mm

\* Geef bij bestelling de diameter van de paal aan.



**Montage informatie - Montage opties**

Referentie: WM 335.119

**Horizontale zwenkbare medische arm 300 mm voor  
toetsenbord en muis, gemonteerd op Buisbevestiging Variabel  $\varnothing$  23 - 40 mm**

**Waar wilt u de draagarm bevestigen?**

In het ziekenhuis zijn er verschillende manieren om onze beugels te bevestigen: ronde buis, standaard rail, wandrail of op een anesthesie apparaat. Wij zullen u altijd voorzien van de adapter die u nodig heeft.



**Adapter voor verticale  
wandschuif**  
Voor wand rail montage



**Adapter voor Amico  
afstandsbedieningen en  
wandpanelen**



**Adapter voor Mindray  
medische  
voedingseenheden**



**Dubbele klem voor  
verticale standaard rail**  
Voor montage op twee  
parallele verticale  
standaard rails 10 x 25 mm



**Vaste klem voor de standaard  
rail**  
Voor montage op een  
horizontale standaard rail  
10 x 25, 8 x 35, 10 x 30,  
10 x 50 mm



**Vaste klem voor ronde  
buis**  
Voor montage op ronde buis  
 $\varnothing$  25, 35, 38 mm



**Adapter voor Maquet-  
anesthesie apparatuur**  
Kegeladapter voor model  
FLOW i



**Adapter voor Löwenstein  
anesthesie apparatuur**  
Medische adapter voor  
Leon / Leon plus



**Universele ronde  
buis klem**  
V-flens voor montage op  
ronde buis  $\varnothing$  23 - 40 mm



**Montage informatie - Montage opties**

Referentie: WM 335.119

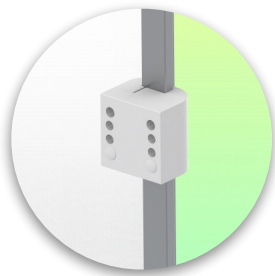
**Horizontale zwenkbare medische arm 300 mm voor toetsenbord en muis, gemonteerd op Buisbevestiging Variabel  $\varnothing$  23 - 40 mm**

**Waar wilt u de draagarm bevestigen?**

In het ziekenhuis zijn er verschillende manieren om onze beugels te bevestigen: ronde buis, standaard rail, wandrail of op een anesthesie apparaat. Wij zullen u altijd voorzien van de adapter die u nodig heeft.



**Adapter voor anesthesie  
apparaat (alle  
leveranciers)**  
H 80 mm, met bestaande  
zijhekken



**Klem voor een verticale  
standaard rail**  
Voor montage op standaard  
rail 10 x 25 mm



Onze medische montagesystemen worden beschouwd als 's werelds beste op het gebied van geavanceerde hygiënecontroles en omvatten kabelintegratie, een onderhoudsvrije garantie van 5 jaar en naleving van de medische normen. We zijn gewoon de beste ter wereld in wat we doen.



Compatibele accessoires voor deze bevestiging

Referentie: WM 335.119

Horizontale zwenkbare medische arm 300 mm voor toetsenbord en muis,  
gemonteerd op Buisbevestiging Variabel  $\varnothing$  23 - 40 mm

Compatibele accessoires voor deze 300 mm Horizontale Arm

U kunt uw installatie compleet maken met deze extra accessoires:



**Drievoudige haak voor kabel**  
Voor montage op draagarm



**Dubbele haak voor kabel**  
Pour montage sur bras de support



**Neerwaartse paal met kabelhaak**  
Voor montage op draagarm



**Dubbele handgreep met VESA-bevestiging**  
Voor VESA-monitoren



**Handgreep voor VESA-monitor ondersteuning**  
Voor VESA-monitoren



**Dubbele kabelhaak**  
Voor wand- of kolom rail montage



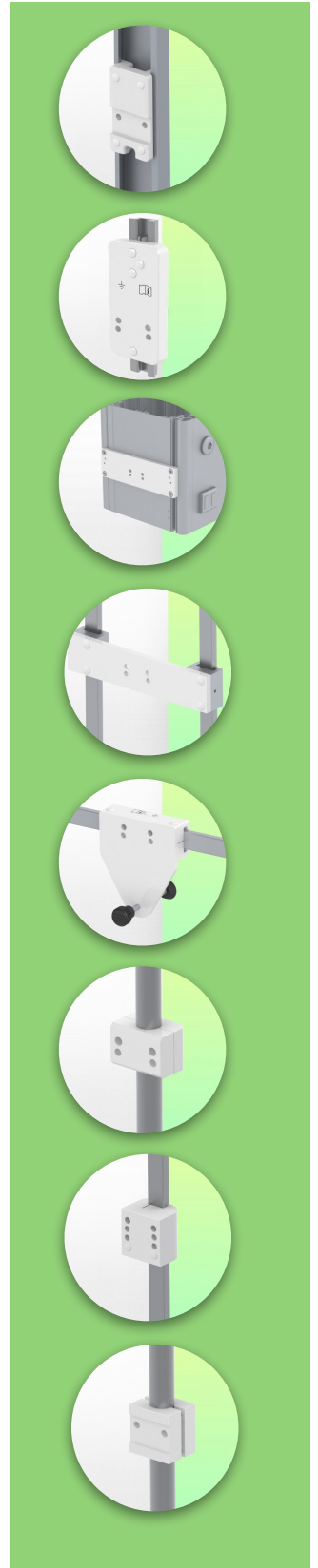
**Drievoudige kabelhaak**  
Voor wand- of kolom rail montage



**Basket**  
Voor wand- of kolom rail montage



**Neerwaartse pool**  
Voor wand- of kolom rail montage



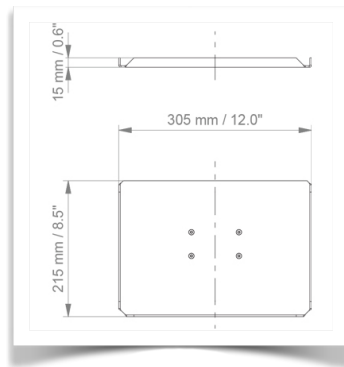
Opties voor ondersteuning van toetsenbord en muis

Referentie: WM 335.119

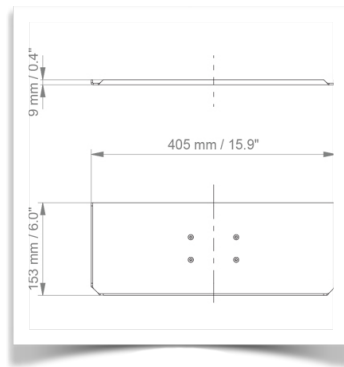
Horizontale zwenkbare medische arm 300 mm voor toetsenbord en muis,  
gemonteerd op Buisbevestiging Variabel  $\varnothing$  23 - 40 mm

Compatibele accessoires voor deze 300 mm horizontale arm

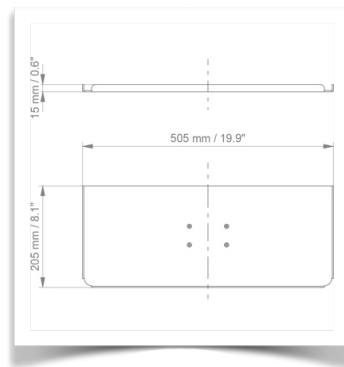
Je kunt je installatie vervolledigen met deze optionele accessoires:



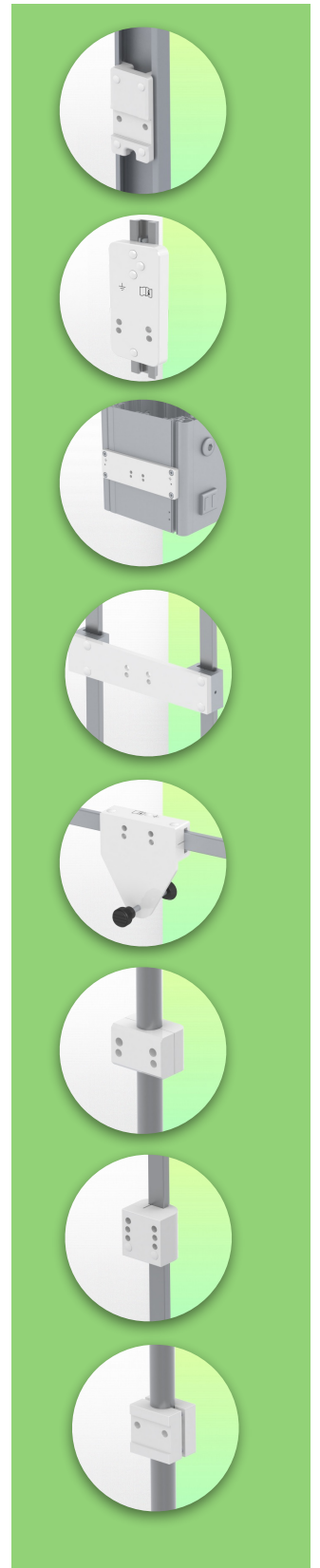
Toetsenbord- en muis houder 305 x 215 mm



Toetsenbord- en muis houder 405 x 153 mm



Toetsenbord- en muis houder 505 x 205 mm (standaard meegeleverd)



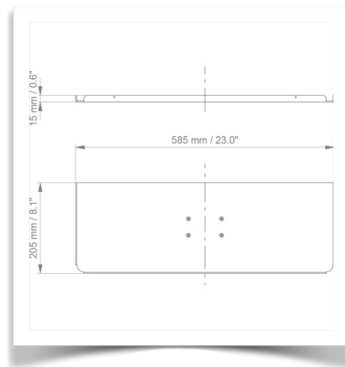
Opties voor ondersteuning van toetsenbord en muis

Referentie: WM 335.119

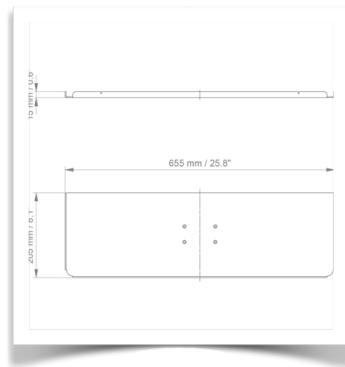
Horizontale zwenkbare medische arm 300 mm voor toetsenbord en muis,  
gemonteerd op Buisbevestiging Variabel  $\varnothing$  23 - 40 mm

Compatibele accessoires voor deze 300 mm horizontale arm

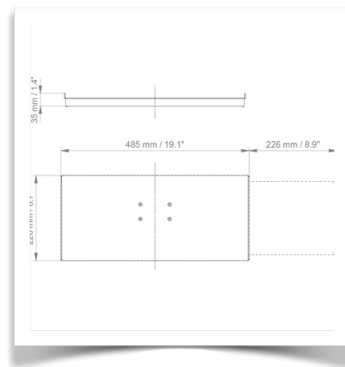
Je kunt je installatie vervolledigen met deze optionele accessoires:



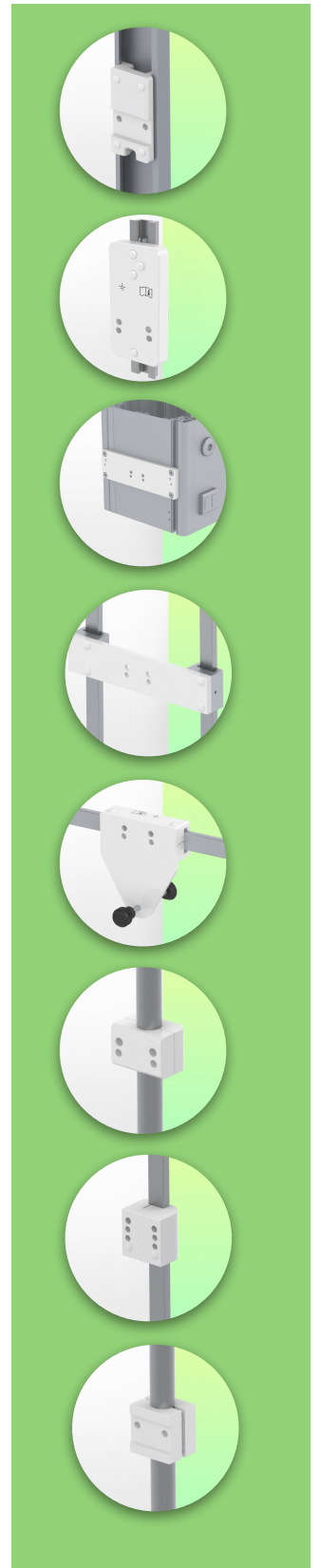
Toetsenbord- en muis houder 585 x 205 mm



Toetsenbord- en muis houder 655 x 205 mm



Schuifbare toetsenbord- en muishouder 485 x 220 mm





Opties voor ondersteuning van toetsenbord en muis

Referentie: WM 335.119

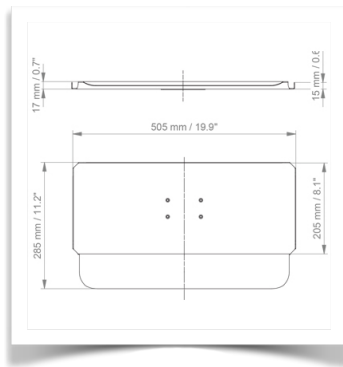
Horizontale zwenkbare medische arm 300 mm voor toetsenbord en muis,  
gemonteerd op Buisbevestiging Variabel  $\varnothing$  23 - 40 mm

Compatibele accessoires voor deze 300 mm horizontale arm

Je kunt je installatie vervolledigen met deze optionele accessoires:



Toetsenbord- en muis houder, 505 x 205 mm met pols steun



Toetsenbord- en muis houder, 585 x 205 mm met pols steun



Toetsenbord- en muis houder, 655 x 205 mm met pols steun

