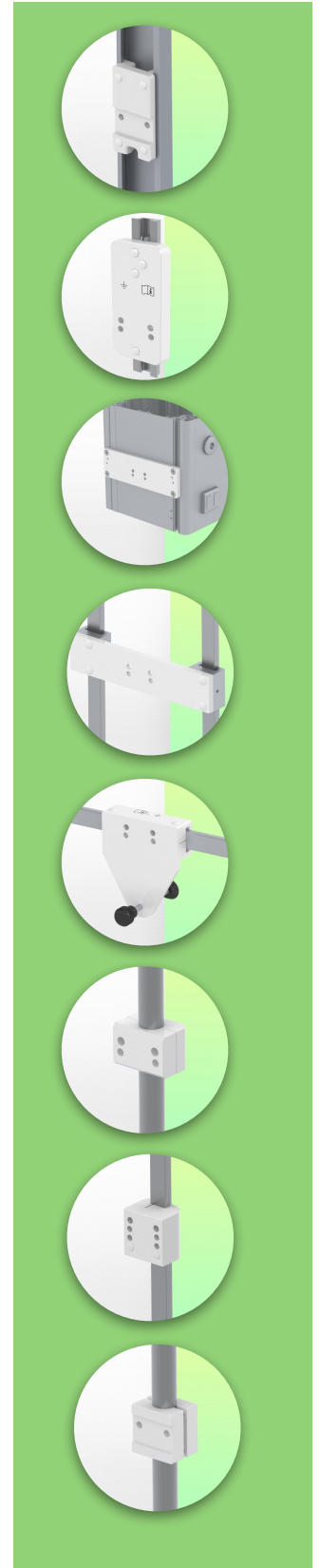
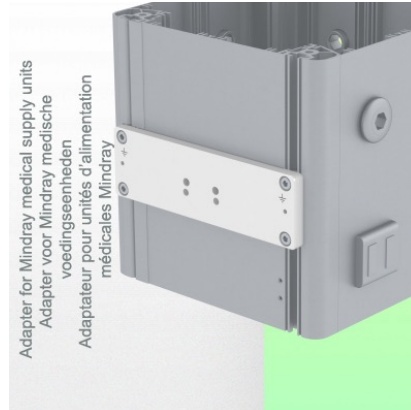
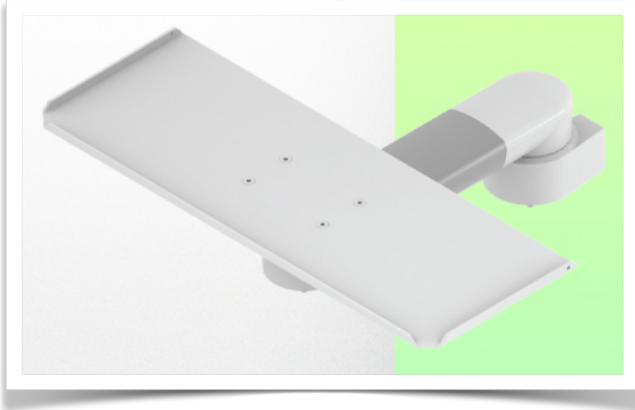


Présentation

Référence: WM 335.121

**Bras Médical Horizontal pivotant 300 mm pour clavier et souris,
Montage sur Appareil d'alimentation Medicale Mindray**



**Bras Médical Horizontal pivotant 300 mm pour clavier et souris,
Montage sur Appareil d'alimentation Medicale Mindray**

Ce bras médical pivotant de 300 mm permet de fixer, d'orienter et ajuster parfaitement votre clavier et votre souris. Il est recouvert d'un agent antimicrobien offrant une hygiène et un nettoyage dans les moindres détails. Son design moderne à été spécialement conçu pour les environnements du secteur de la santé.

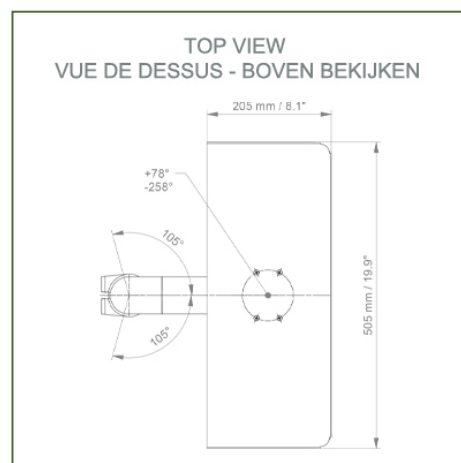
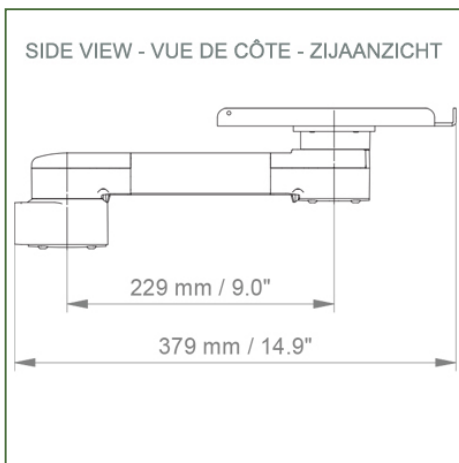
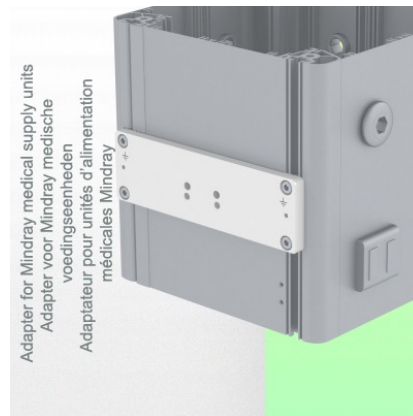
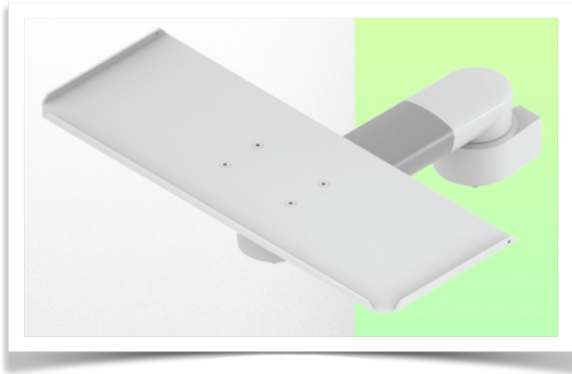
Ces caractéristiques techniques:

- * Passage de câble intégré
- * Montage sur Appareil d'alimentation Medicale Mindray
- * Ce bras pivotant de 300 mm vient simplement se fixer sur l'adaptateur
- * Le support pour le clavier et la souris livré dans cette version à les dimensions de: 500 x 200 mm (d'autres configurations de supports clavier sont également disponibles, voir dans les pages suivantes)
- * Le poids supporté par le bras est de 16 Kg.
- * Rotation du support clavier: +78° -258°
- * Rotation du bras: 105° à droite, 105° à gauche.
- * Longueur totale 379 mm
- * Couleur RAL 7024 (Gris graphite) et Blanc
- * Tous nos bras médicaux sont en conformités : CE, ROHS, Medical Grade, Régulations MDD 93/42 ECC.
- * Garantie: 5 ans
- * Variante en 240 mm également disponible

Caractéristiques Techniques

Référence: WM 335.121

**Bras Médical Horizontal pivotant 300 mm pour clavier et souris,
Montage sur Appareil d'alimentation Médicale Mindray**



Dimensions du support clavier: 500 x 200 mm

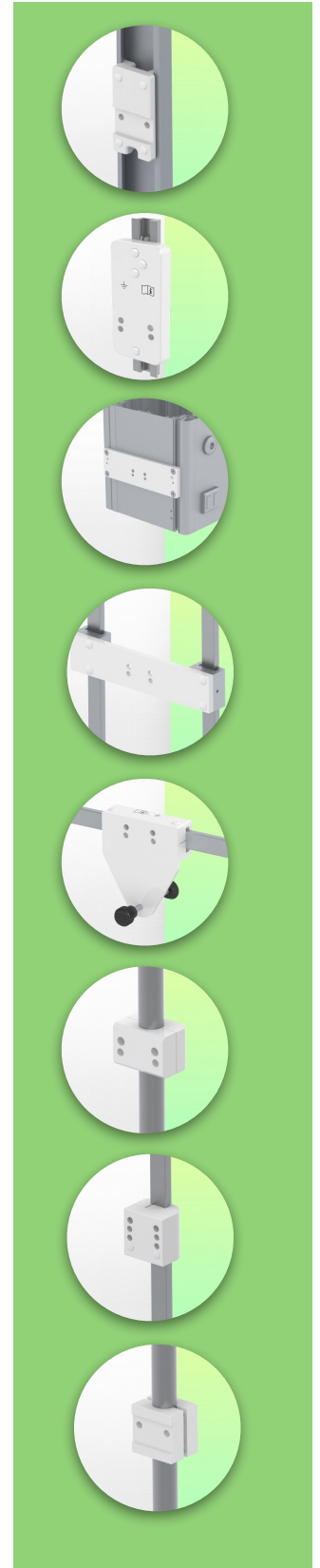
Couleur: Les pièces décoratives: RAL 5013 cobalt blue

Pièces en aluminium: RAL 9016 traffic white

Capacité de charge max. du bras de support: 16 kg

Capacité de charge du plateau: 5 Kg

Poids du produit: entre 1,9 et 3,4 Kg en fonction du choix du plateau clavier et souris



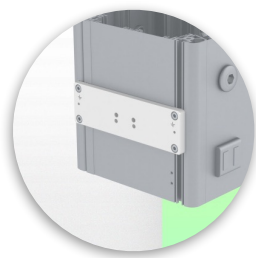
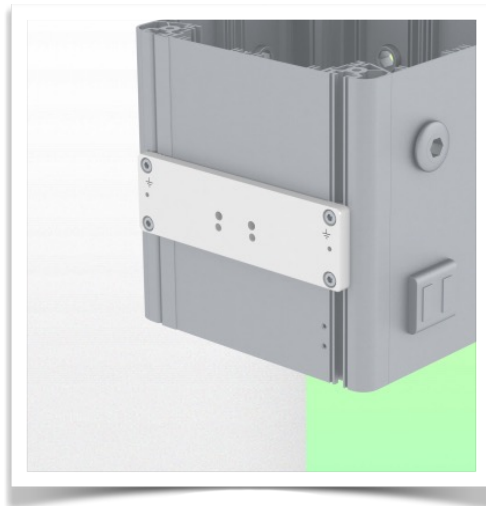
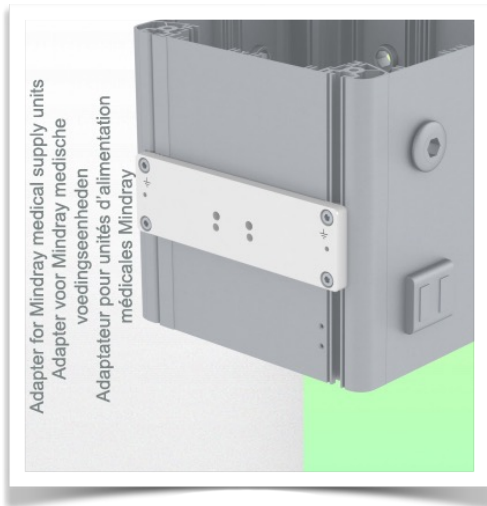
Information pour le montage - Adaptateur Mindray

Référence: WM 335.121

Bras Médical Horizontal pivotant 300 mm pour clavier et souris,
Montage sur Appareil d'alimentation Medicales Mindray

Adaptateur Mindray:

Pour fixation montage sur Appareil d'alimentation Medicales Mindray



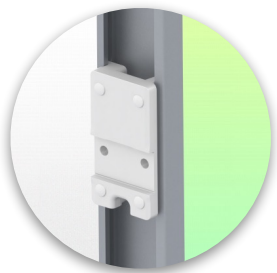
Information pour le montage - Options de fixation

Référence: WM 335.121

**Bras Médical Horizontal pivotant 300 mm pour clavier et souris,
Montage sur Appareil d'alimentation Médicale Mindray**

Où souhaitez-vous fixer le bras de support ?

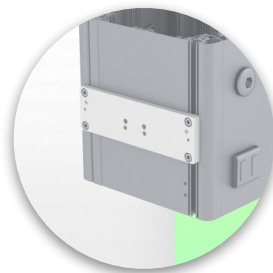
À l'hôpital, il existe différentes manières de fixer nos supports : tube rond, rail normalisé, glissière murale ou sur un appareil d'anesthésie. Nous vous fournirons toujours l'adaptateur qu'il vous faut.



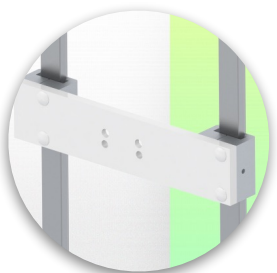
Adaptateur pour glissière murale verticale
Pour montage sur glissière murale



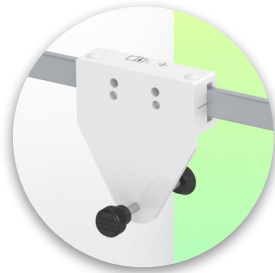
Adaptateur pour télécommandes et panneaux muraux Amico



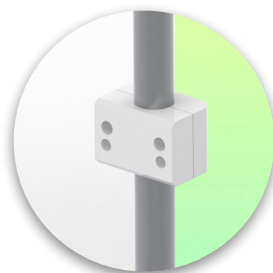
Adaptateur pour unités d'alimentation médicales Mindray



Double pince pour rail normalisé vertical
Pour montage sur deux rails normalisés verticaux parallèles 10 x 25 mm



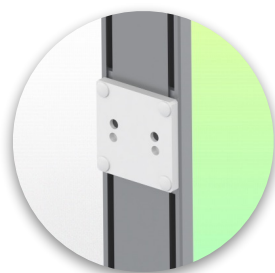
Pince fixe pour rail normalisé
Pour fixation sur un rail normalisé horizontal 10 x 25, 8 x 35, 10 x 30, 10 x 50 mm



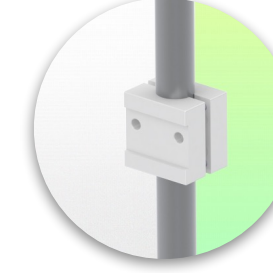
Pince fixe pour tube rond
Pour montage sur tube rond \varnothing 25, 35, 38 mm



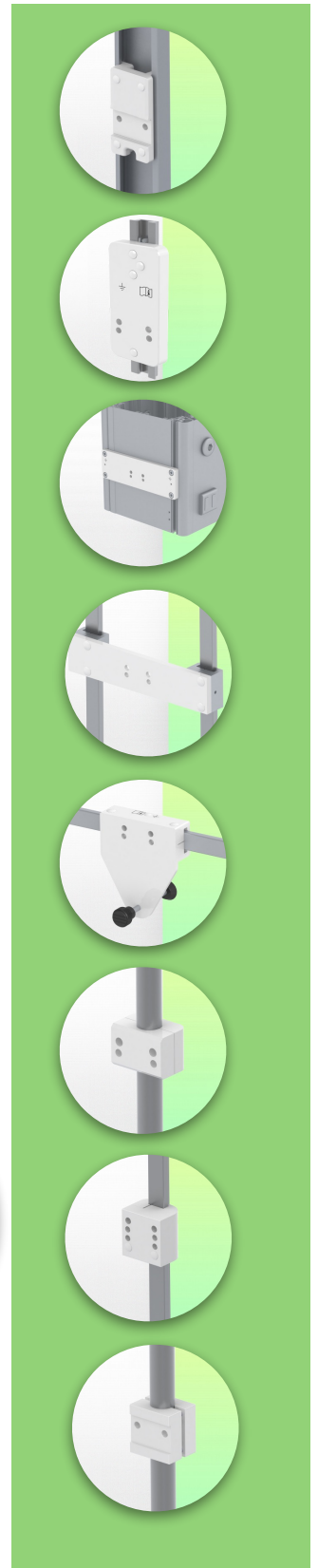
Adaptateur pour machines d'anesthésie Maquet
Adaptateur en cône pour Maquet FLOW i



Adaptateur pour machines d'anesthésie Löwenstein
Medical Adaptateur pour Leon / Leon plus



Pince universelle pour tube rond
Bride en V pour montage sur tube rond \varnothing 23 - 40 mm



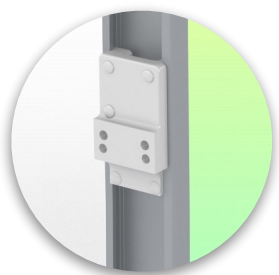
Information pour le montage - Options de fixation

Référence: WM 335.121

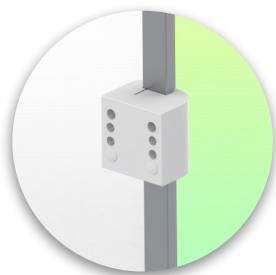
**Bras Médical Horizontal pivotant 300 mm pour clavier et souris,
Montage sur Appareil d'alimentation Médicale Mindray**

Où souhaitez-vous fixer le bras de support ?

À l'hôpital, il existe différentes manières de fixer nos supports : tube rond, rail normalisé, glissière murale ou sur un appareil d'anesthésie. Nous vous fournirons toujours l'adaptateur qu'il vous faut.



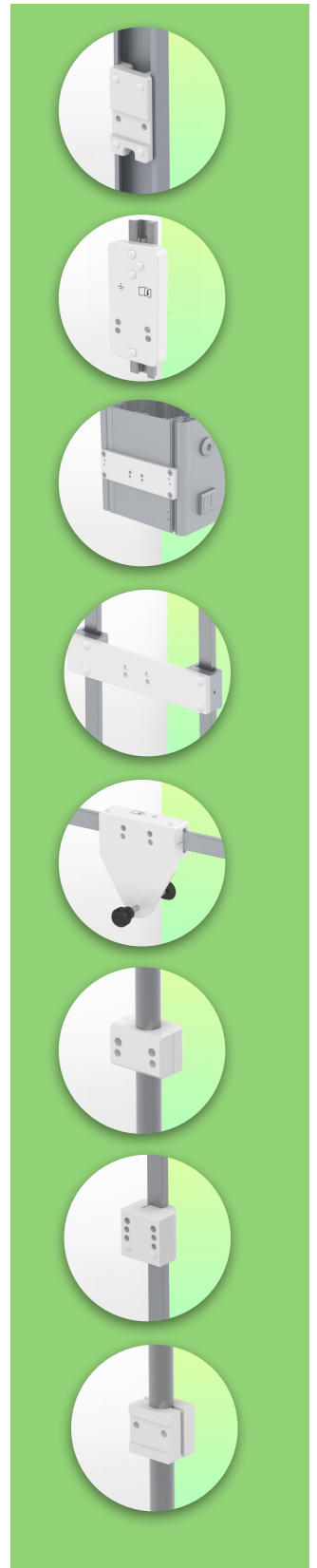
**Adaptateur pour machine
d'anesthésie
(tous les fournisseurs)**
H 80 mm, avec glissière
latérale existante



**Pince pour rail normalisé
vertical**
Pour montage sur rail
normalisé 10 x 25 mm



Considérés comme étant les meilleurs du monde en matière de contrôle avancé de l'hygiène, nos systèmes de montage médicaux incluent l'intégration des câbles, une garantie sans entretien de 5 ans et une conformité de qualité médicale. Nous sommes les meilleurs au monde du secteur, tout simplement.



Accessoires compatibles pour cette fixation

Référence: WM 335.121

**Bras Médical Horizontal pivotant 300 mm pour clavier et souris,
Montage sur Appareil d'alimentation Médicale Mindray**

Accessoires compatibles pour ce bras de 300 mm Horizontal

Vous pouvez compléter votre installation avec ces accessoires complémentaires:



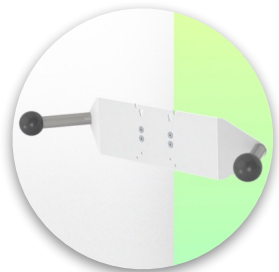
Triple crochet pour câble
Pour montage sur bras de support



Double crochet pour câble
Pour montage sur bras de support



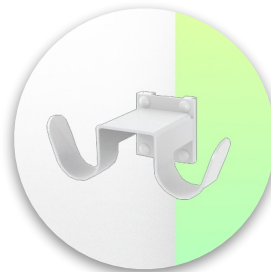
Pôle descendant avec crochet pour câble
Pour montage sur bras de support



Double poignée avec fixation VESA
Pour moniteurs VESA



Poignée pour support de moniteur VESA
Pour moniteurs VESA



Double crochet pour câble
Pour montage sur glissière murale ou colonne



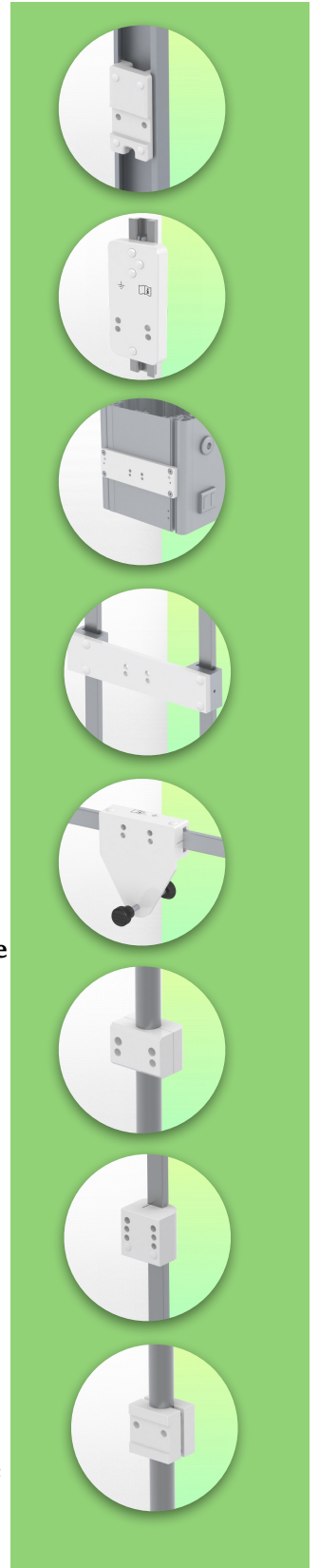
Triple crochet pour câble
Pour montage sur glissière murale ou colonne



Panier
Pour montage sur glissière murale ou colonne



Pôle descendant
Pour montage sur glissière murale ou colonne



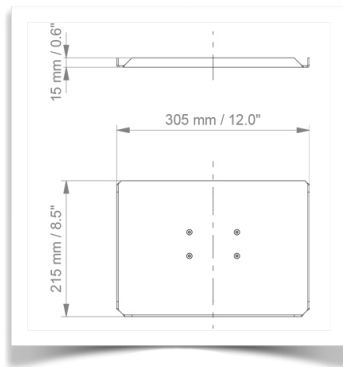
Options de supports claviers souris

Référence: WM 335.121

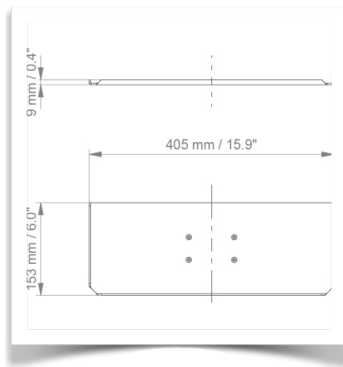
**Bras Médical Horizontal pivotant 300 mm pour clavier et souris,
Montage sur Appareil d'alimentation Médicale Mindray**

Accessoires compatibles pour ce bras de 300 mm Horizontal

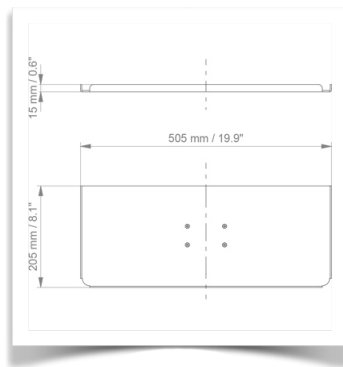
Vous pouvez compléter votre installation avec ces accessoires complémentaires en option:



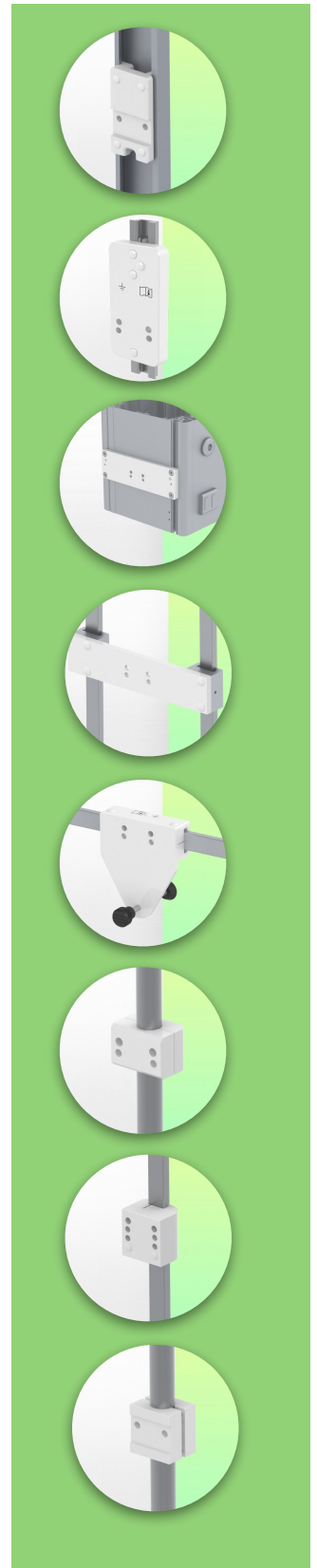
Support Clavier et souris 305 x 215 mm



Support Clavier et souris 405 x 153 mm



Support Clavier et souris 505 x 205 mm (Livré en Standard)



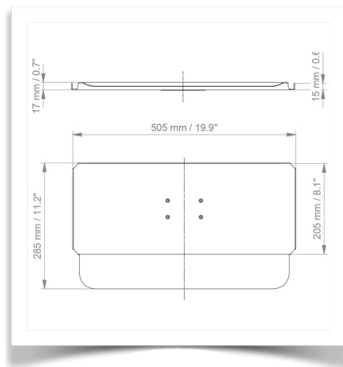
Options de supports claviers souris

Référence: WM 335.121

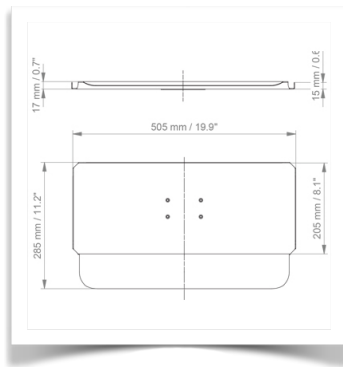
**Bras Médical Horizontal pivotant 300 mm pour clavier et souris,
Montage sur Appareil d'alimentation Médicale Mindray**

Accessoires compatibles pour ce bras de 300 mm Horizontal

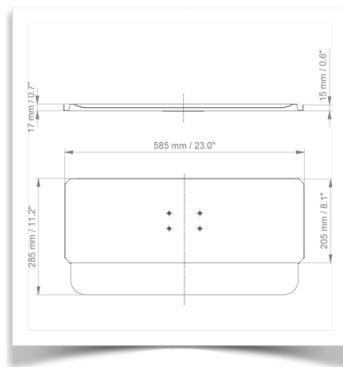
Vous pouvez compléter votre installation avec ces accessoires complémentaires en option:



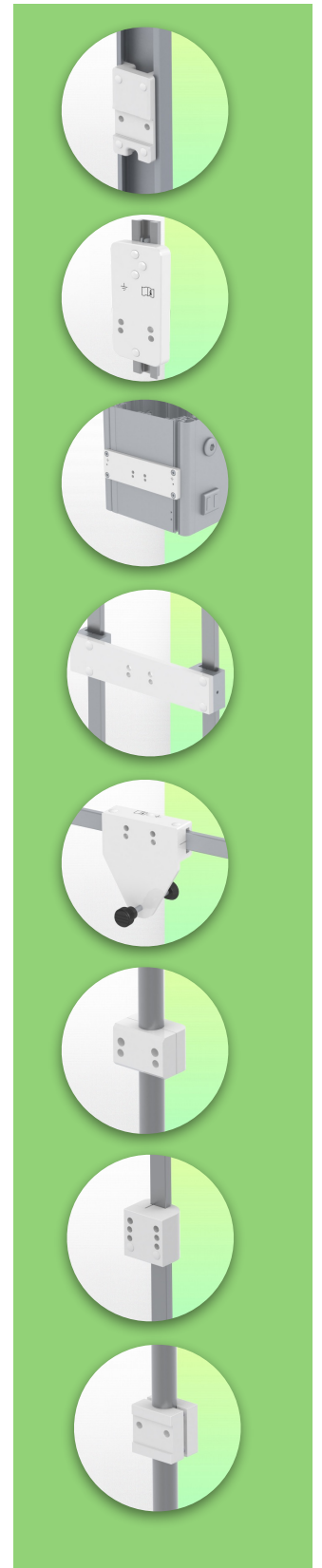
Support Clavier et souris 505 x 205 mm avec repose poignet



Support Clavier et souris 585 x 205 mm avec repose poignet



Support Clavier et souris 655 x 205 mm avec repose poignet



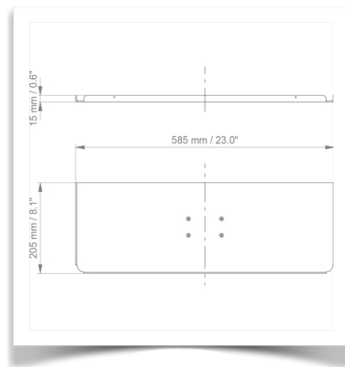
Options de supports claviers souris

Référence: WM 335.121

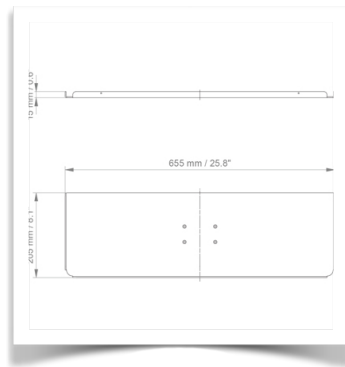
**Bras Médical Horizontal pivotant 300 mm pour clavier et souris,
Montage sur Appareil d'alimentation Médicale Mindray**

Accessoires compatibles pour ce bras de 300 mm Horizontal

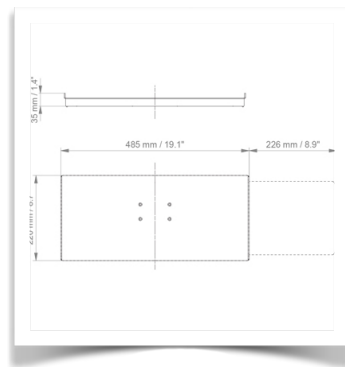
Vous pouvez compléter votre installation avec ces accessoires complémentaires en option:



Support Clavier et souris 585 x 205 mm



Support Clavier et souris 655 x 205 mm



Support Clavier et souris coulissant 485 x 220 mm

