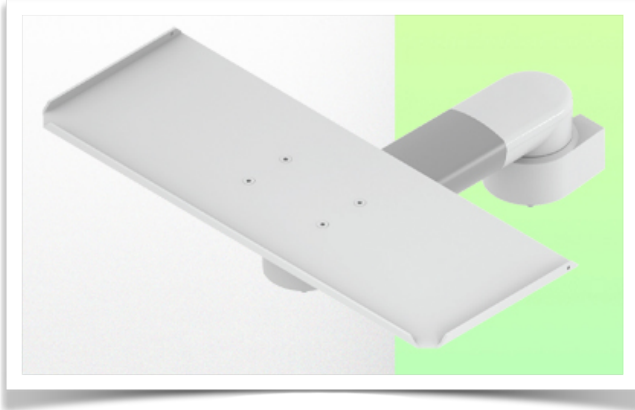


Presentatie

Referentie: WM 335.121

Horizontale zwenkbare medische arm 300 mm voor toetsenbord en muis, bevestiging op Mindray Medical Power Unit



Horizontale zwenkbare medische arm 300 mm voor toetsenbord en muis, bevestiging op Mindray Medical Power Unit

Met deze medische zwenkarm van 300 mm kun je je toetsenbord en muis perfect bevestigen, oriënteren en instellen. Hij is gecoat met een antimicrobieel middel om hygiëne en reinheid tot in het kleinste detail te garanderen. Het moderne ontwerp is speciaal ontwikkeld voor zorgomgevingen.

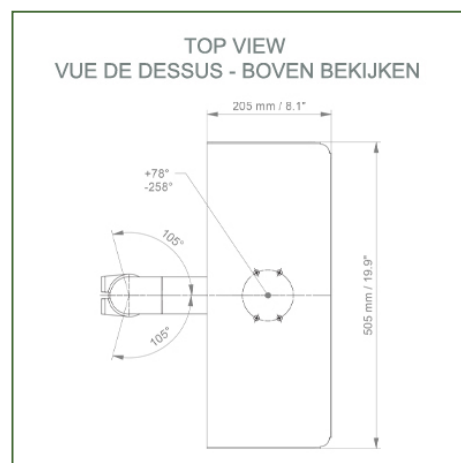
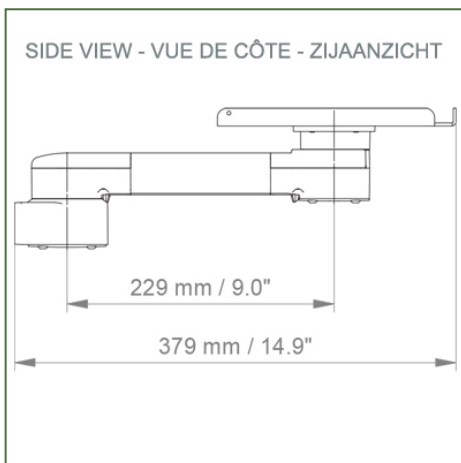
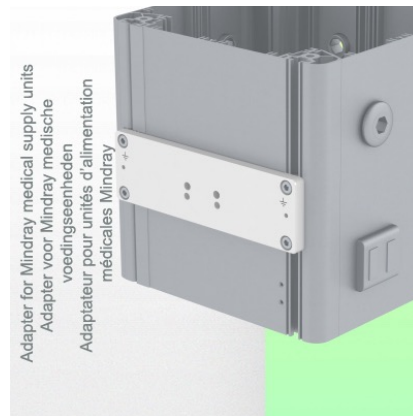
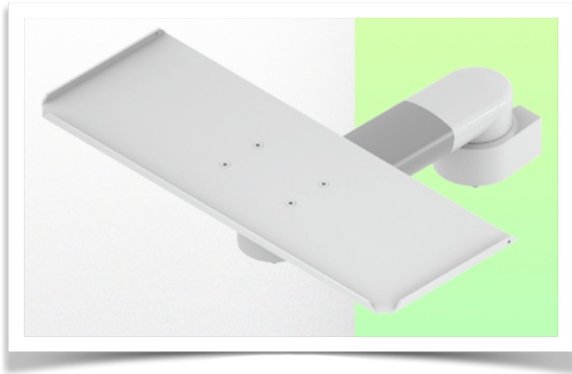
Technische kenmerken:

- * Geïntegreerd kabelbeheer
- * Montage op Mindray medische verzorgingsunit
- * 300mm zwenkarm eenvoudig te bevestigen aan de adapter
- * De toetsenbord- en muishouder die in deze versie wordt geleverd, heeft de volgende afmetingen
afmetingen: 500 x 200 mm (andere configuraties voor toetsenbordsteunen zijn ook beschikbaar, zie volgende pagina's)
- * Het gewicht van de arm is 16 kg.
- * Rotatie van de toetsenbordsteun: +78° -258°.
- * Armrotatie: 105° naar rechts, 105° naar links.
- * Totale lengte 379 mm * Kleur RAL 7024 (grafietgrijs) en wit * Al onze medische armen voldoen aan CE, ROHS, Medical Grade, MDD 93/42 ECC.
- * Garantie: 5 jaar
- * 240 mm versie ook verkrijgbaar

Technische specificaties

Referentie: WM 335.121

Horizontale zwenkbare medische arm 300 mm voor toetsenbord en muis, bevestiging op Mindray Medical Power Unit



Afmetingen keyboardstandaard: 500 x 200 mm

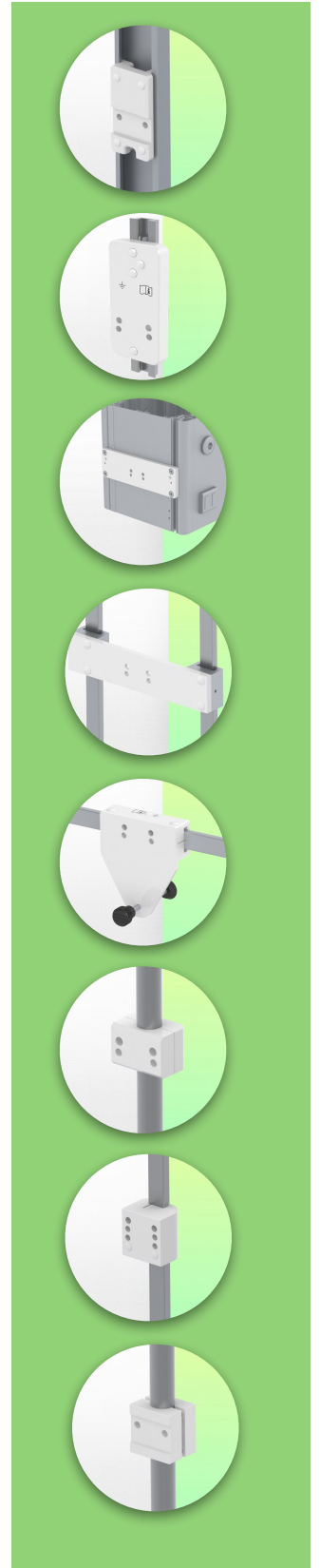
Kleur: Decoratieve onderdelen: RAL 5013 kobaltblauw

Aluminium onderdelen: RAL 9016 verkeerswit

Max. draagvermogen draagarm: 16 kg

Draagvermogen lade: 5 kg

Productgewicht: tussen 1,9 en 3,4 kg afhankelijk van de keuze van het toetsenbord- en muis blad



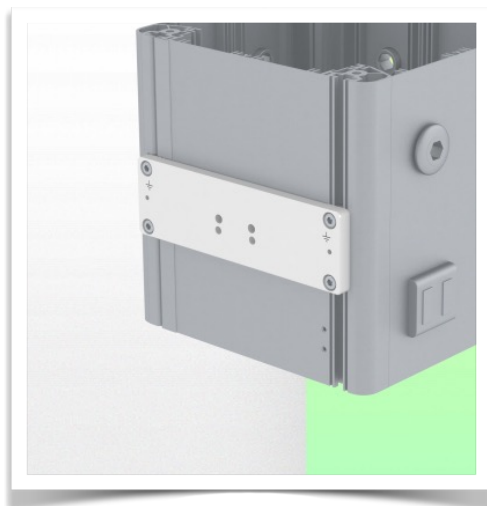
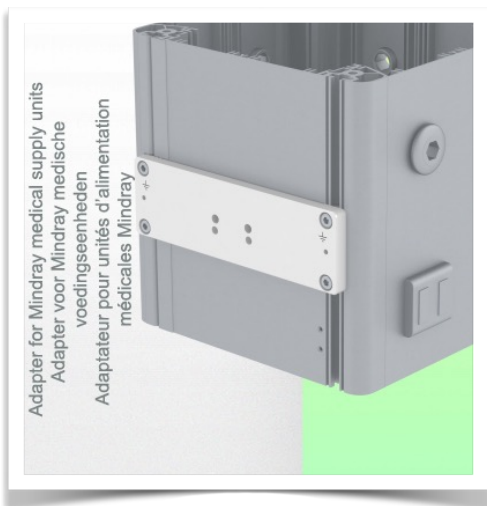
Montage Informatie - Adapter Mindray

Referentie: WM 335.121

Horizontale zwenkbare medische arm 300 mm voor toetsenbord en muis, bevestiging op Mindray Medical Power Unit

Adapter Mindray:

Bevestiging op Mindray Medisch Voedingsapparaat



Montage informatie - Montage opties

Referentie: WM 335.121

**Horizontale zwenkbare medische arm 300 mm voor
toetsenbord en muis, bevestiging op Mindray Medical Power Unit**

Waar wilt u de draagarm bevestigen?

In het ziekenhuis zijn er verschillende manieren om onze beugels te bevestigen: ronde buis, standaard rail, wandrail of op een anesthesie apparaat. Wij zullen u altijd voorzien van de adapter die u nodig heeft.



**Adapter voor verticale
wandschuif**
Voor wand rail montage



**Adapter voor Amico
afstandsbedieningen en
wandpanelen**



**Adapter voor Mindray
medische
voedingseenheden**



**Dubbele klem voor
verticale standaard rail**
Voor montage op twee
parallele verticale
standaard rails 10 x 25 mm



**Vaste klem voor de standaard
rail**
Voor montage op een
horizontale standaard rail
10 x 25, 8 x 35, 10 x 30,
10 x 50 mm



**Vaste klem voor ronde
buis**
Voor montage op ronde buis
ø 25, 35, 38 mm



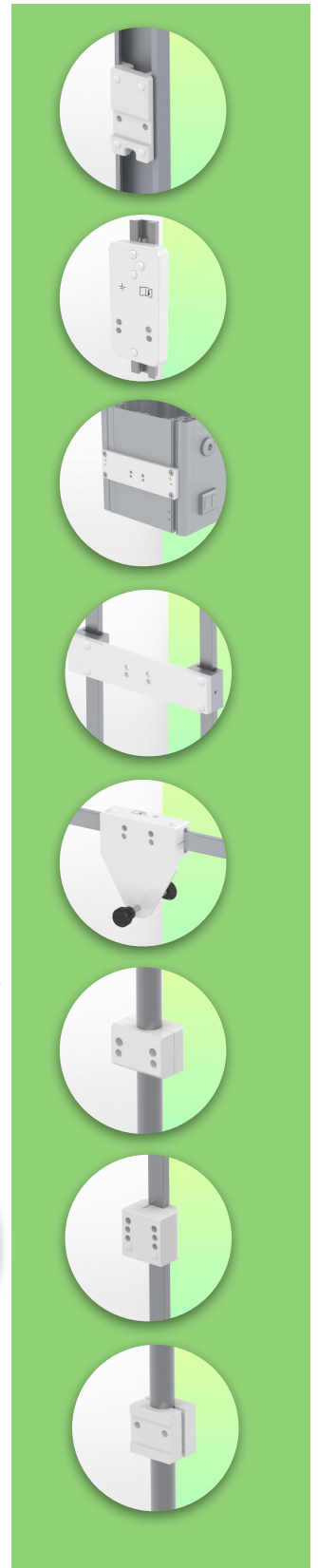
**Adapter voor Maquet-
anesthesie apparatuur**
Kegeladapter voor model
FLOW i



**Adapter voor Löwenstein
anesthesie apparatuur**
Medische adapter voor
Leon / Leon plus



**Universele ronde
buis klem**
V-flens voor montage op
ronde buis ø 23 - 40 mm



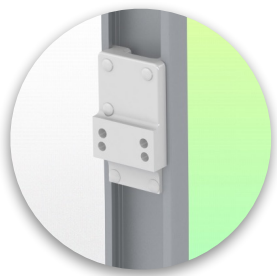
Montage informatie - Montage opties

Referentie: WM 335.121

Horizontale zwenkbare medische arm 300 mm voor toetsenbord en muis, bevestiging op Mindray Medical Power Unit

Waar wilt u de draagarm bevestigen?

In het ziekenhuis zijn er verschillende manieren om onze beugels te bevestigen: ronde buis, standaard rail, wandrail of op een anesthesie apparaat. Wij zullen u altijd voorzien van de adapter die u nodig heeft.



**Adapter voor anesthesie
apparaat (alle
leveranciers)**
H 80 mm, met bestaande
zijhekken



**Klem voor een verticale
standaard rail**
Voor montage op standaard
rail 10 x 25 mm



Onze medische montagesystemen worden beschouwd als 's werelds beste op het gebied van geavanceerde hygiënecontroles en omvatten kabelintegratie, een onderhoudsvrije garantie van 5 jaar en naleving van de medische normen. We zijn gewoon de beste ter wereld in wat we doen.



Compatibele accessoires voor deze bevestiging

Referentie: WM 335.121

Horizontale zwenkbare medische arm 300 mm voor toetsenbord en muis, bevestiging op Mindray Medical Power Unit

Compatibele accessoires voor deze 300 mm Horizontale Arm

U kunt uw installatie compleet maken met deze extra accessoires:



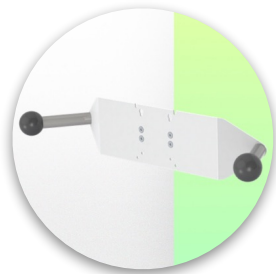
Drievoudige haak voor kabel
Voor montage op draagarm



Dubbele haak voor kabel
Pour montage sur bras de support



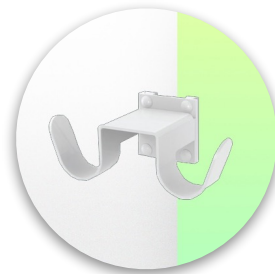
Neerwaartse paal met kabelhaak
Voor montage op draagarm



Dubbele handgreep met VESA-bevestiging
Voor VESA-monitoren



Handgreep voor VESA-monitor ondersteuning
Voor VESA-monitoren



Dubbele kabelhaak
Voor wand- of kolom rail montage



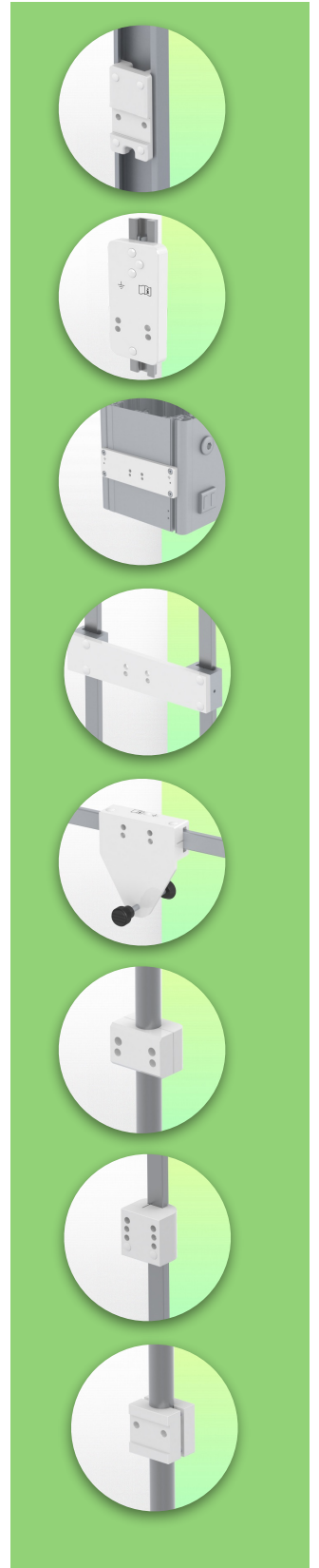
Drievoudige kabelhaak
Voor wand- of kolom rail montage



Basket
Voor wand- of kolom rail montage



Neerwaartse pool
Voor wand- of kolom rail montage



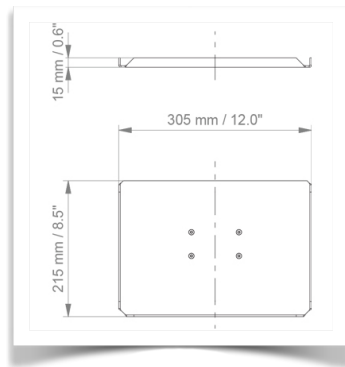
Opties voor ondersteuning van toetsenbord en muis

Referentie: WM 335.121

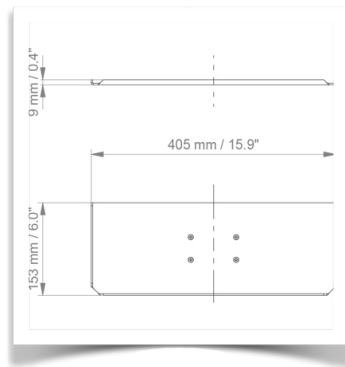
Horizontale zwenkbare medische arm 300 mm voor toetsenbord en muis, bevestiging op Mindray Medical Power Unit

Compatibele accessoires voor deze 300 mm horizontale arm

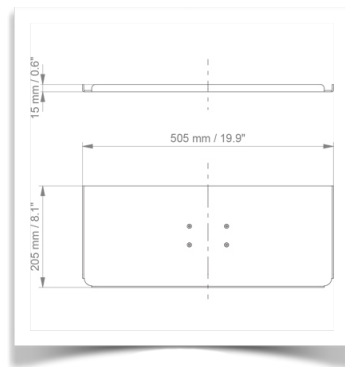
Je kunt je installatie vervolledigen met deze optionele accessoires:



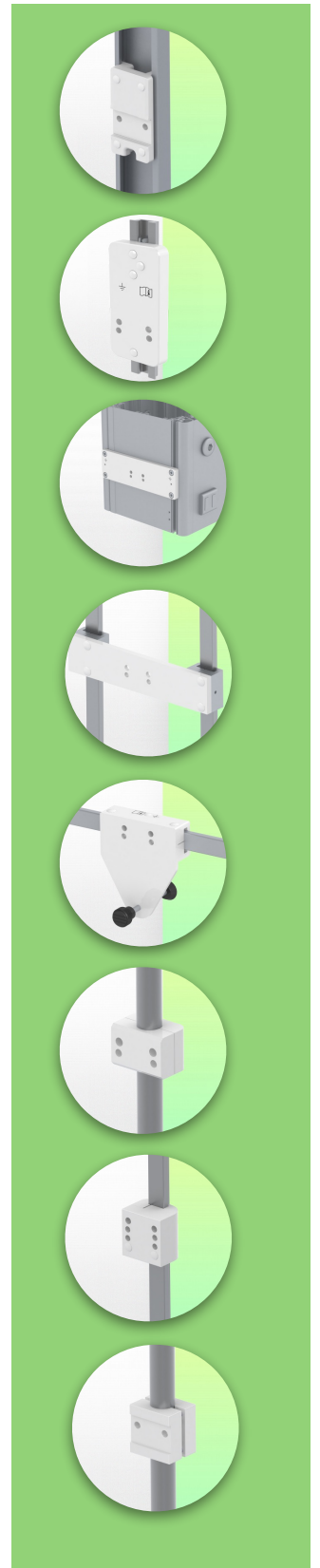
Toetsenbord- en muis houder 305 x 215 mm



Toetsenbord- en muis houder 405 x 153 mm



Toetsenbord- en muis houder 505 x 205 mm (standaard meegeleverd)



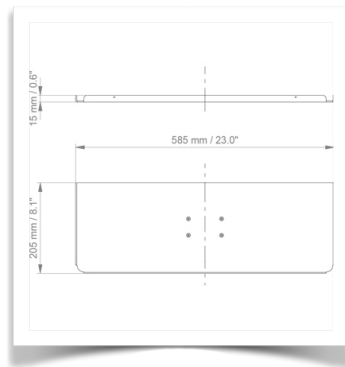
Opties voor ondersteuning van toetsenbord en muis

Referentie: WM 335.121

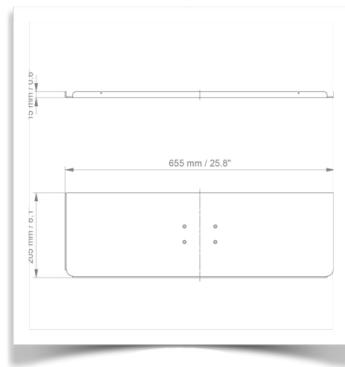
Horizontale zwenkbare medische arm 300 mm voor toetsenbord en muis, bevestiging op Mindray Medical Power Unit

Compatibele accessoires voor deze 300 mm horizontale arm

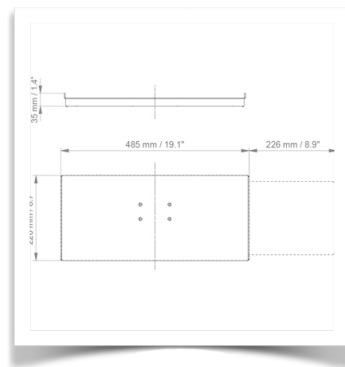
Je kunt je installatie vervolledigen met deze optionele accessoires:



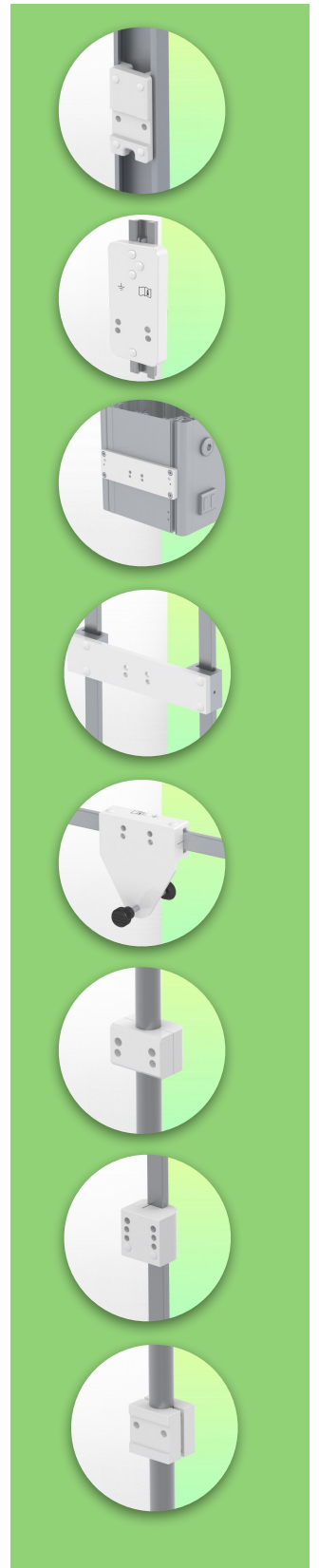
Toetsenbord- en muis houder 585 x 205 mm



Toetsenbord- en muis houder 655 x 205 mm



Schuifbare toetsenbord- en muis houder 485 x 220 mm



Opties voor ondersteuning van toetsenbord en muis

Referentie: WM 335.121

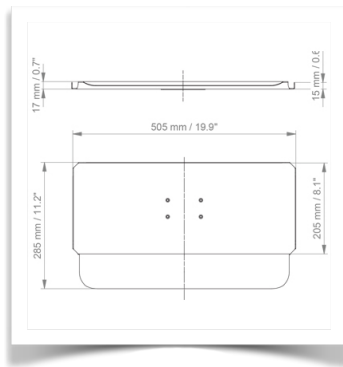
Horizontale zwenkbare medische arm 300 mm voor toetsenbord en muis, bevestiging op Mindray Medical Power Unit

Compatibele accessoires voor deze 300 mm horizontale arm

Je kunt je installatie vervolledigen met deze optionele accessoires:



Toetsenbord- en muis houder, 505 x 205 mm met pols steun



Toetsenbord- en muis houder, 585 x 205 mm met pols steun



Toetsenbord- en muis houder, 655 x 205 mm met pols steun

