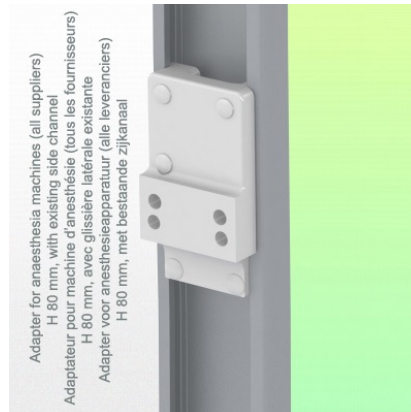
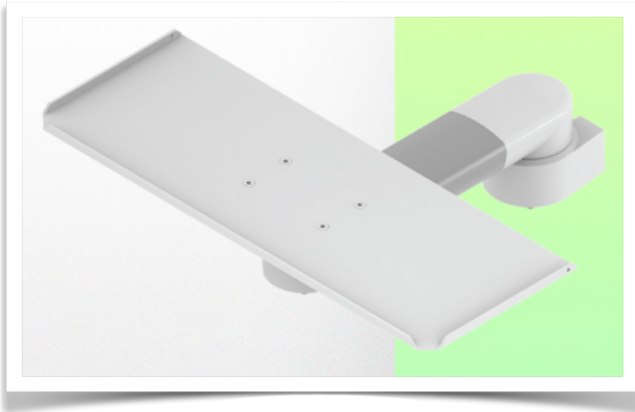


Presentatie

Referentie: WM 335.125

**300 mm horizontale medische arm voor toetsenbord en muis, voor montage op anesthesie apparatuur (alle fabrikanten)**



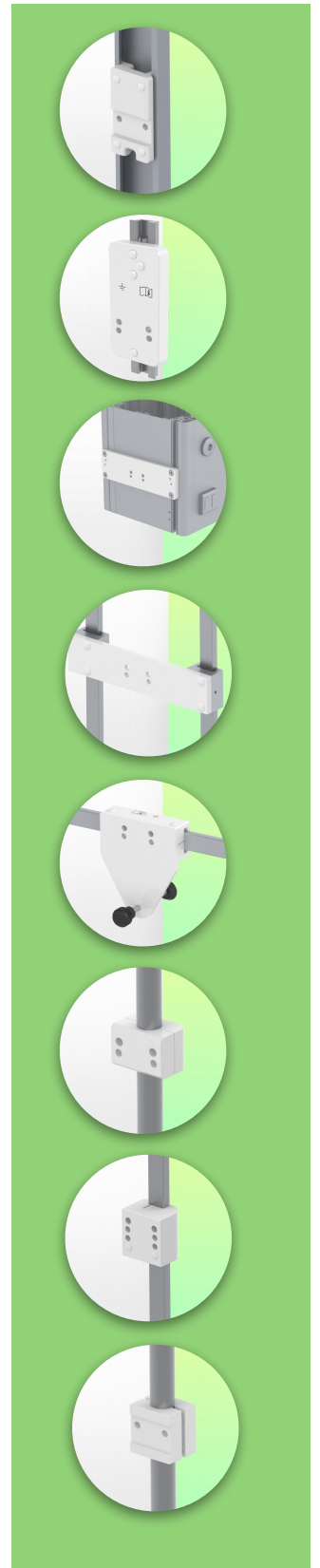
**300 mm horizontale medische arm voor toetsenbord en muis, voor montage op anesthesie apparatuur (alle fabrikanten)**

Met deze medische zwenkarm van 300 mm kun je je toetsenbord en muis perfect bevestigen, oriënteren en instellen. Hij is gecoat met een antimicrobieel middel om hygiëne en reinheid tot in het kleinste detail te garanderen.

Het moderne ontwerp is speciaal ontwikkeld voor zorgomgevingen.

**Technische kenmerken:**

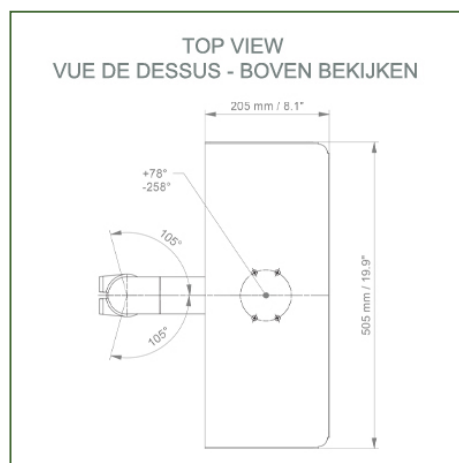
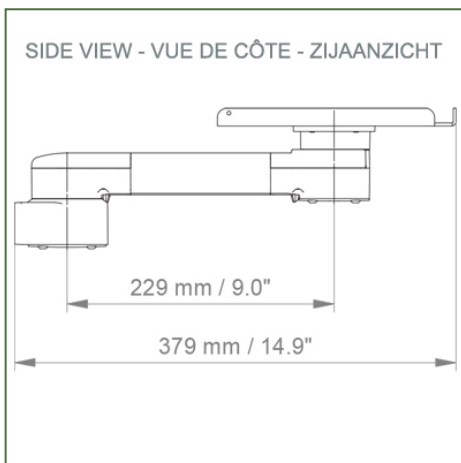
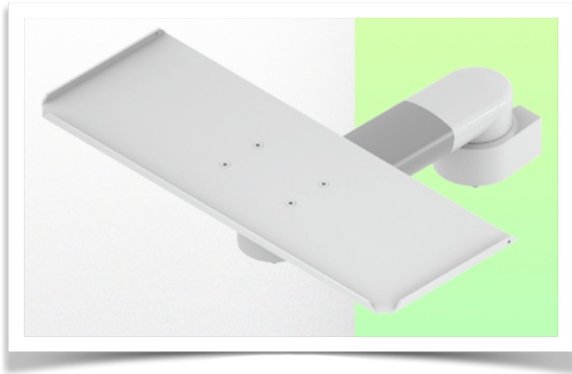
- \* Geïntegreerd kabelbeheer
- \* Bevestiging aan anesthesieapparaat (alle fabrikanten)
- \* Deze zwenkarm van 300 mm schuift eenvoudig in de bestaande rail van het apparaat.
- \* De toetsenbord- en muissteun die bij deze versie wordt geleverd heeft de volgende afmetingen: 500 x 200 mm (er zijn ook andere configuraties voor toetsenbordsteunen beschikbaar, zie volgende pagina's)
- \* Het gewicht van de arm is 16 kg.
- \* Rotatie van de toetsenbordsteun: +78° -258°.
- \* Armrotatie: 105° naar rechts, 105° naar links.
- \* Totale lengte 379 mm \* Kleur RAL 7024 (grafietgrijs) en wit
- \* Al onze medische armen voldoen aan CE, ROHS, Medical Grade, MDD 93/42 ECC.\* Garantie: 5 jaar
- \* 240 mm versie ook verkrijgbaar



**Technische specificaties**

**Referentie: WM 335.125**

**300 mm horizontale medische arm voor toetsenbord en muis, voor montage op anesthesie apparatuur (alle fabrikanten)**



**Afmetingen keyboardstandaard: 500 x 200 mm**

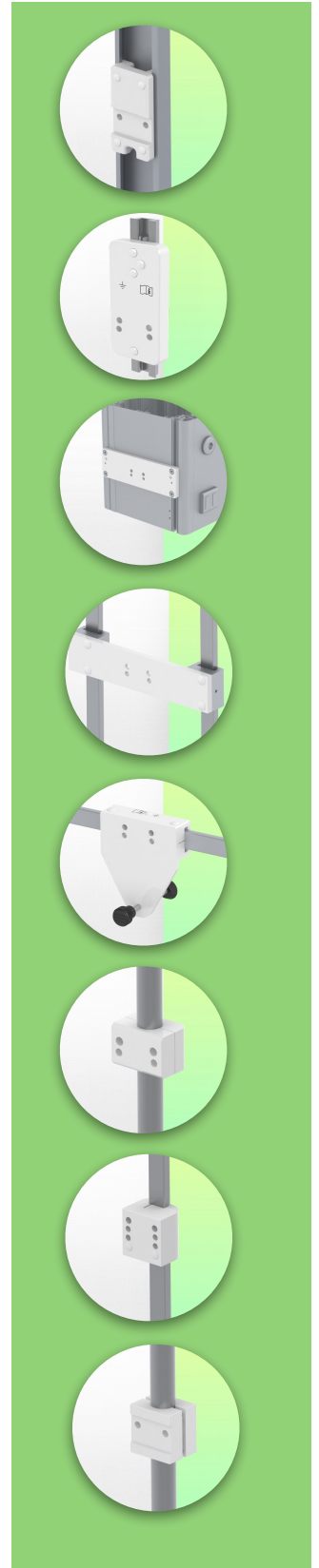
**Kleur: Decoratieve onderdelen: RAL 5013 kobaltblauw**

**Aluminium onderdelen: RAL 9016 verkeerswit**

**Max. draagvermogen draagarm: 16 kg**

**Draagvermogen lade: 5 kg**

**Productgewicht: tussen 1,9 en 3,4 kg afhankelijk van de keuze van het toetsenbord- en muisblad**



**Montage Informatie - Adapter Anesthesie Apparatuur**

Referentie: WM 335.125

**300 mm horizontale medische arm voor toetsenbord en muis, voor montage op anesthesie apparatuur (alle fabrikanten)**

**Adapter Anesthesie apparatuur:**

Bevestiging op anesthesie apparatuur (alle fabrikanten)

Montage op de bestaande rail van het anesthesie apparaat met deze adapter



**Montage informatie - Montage opties**

Referentie: WM 335.125

**300 mm horizontale medische arm voor toetsenbord en muis, voor montage op anesthesie apparatuur (alle fabrikanten)**

**Waar wilt u de draagarm bevestigen?**

In het ziekenhuis zijn er verschillende manieren om onze beugels te bevestigen: ronde buis, standaard rail, wandrail of op een anesthesie apparaat. Wij zullen u altijd voorzien van de adapter die u nodig heeft.



**Adapter voor verticale wandschuif**  
Voor wand rail montage



**Adapter voor Amico afstandsbedieningen en wandpanelen**



**Adapter voor Mindray medische voedingseenheden**



**Dubbele klem voor verticale standaard rail**  
Voor montage op twee parallelle verticale standaard rails 10 x 25 mm



**Vaste klem voor de standaard rail**  
Voor montage op een horizontale standaard rail 10 x 25, 8 x 35, 10 x 30, 10 x 50 mm



**Vaste klem voor ronde buis**  
Voor montage op ronde buis  $\varnothing$  25, 35, 38 mm



**Adapter voor Maquet-anesthesie apparatuur**  
Kegeladapter voor model FLOW i



**Adapter voor Löwenstein anesthesie apparatuur**  
Medische adapter voor Leon / Leon plus



**Universele ronde buisklem**  
V-flens voor montage op ronde buis  $\varnothing$  23 - 40 mm



**Montage informatie - Montage opties**

Referentie: WM 335.125

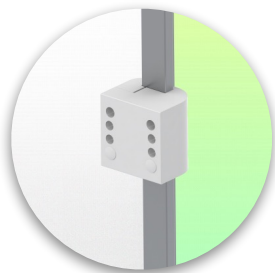
**300 mm horizontale medische arm voor toetsenbord en muis, voor montage op anesthesie apparatuur (alle fabrikanten)**

**Waar wilt u de draagarm bevestigen?**

In het ziekenhuis zijn er verschillende manieren om onze beugels te bevestigen: ronde buis, standaard rail, wandrail of op een anesthesie apparaat. Wij zullen u altijd voorzien van de adapter die u nodig heeft.



**Adapter voor anesthesie  
apparaat (alle  
leveranciers)**  
H 80 mm, met bestaande  
zijhekken



**Klem voor een verticale  
standaard rail**  
Voor montage op standaard  
rail 10 x 25 mm



Onze medische montagesystemen worden beschouwd als 's werelds beste op het gebied van geavanceerde hygiënecontroles en omvatten kabelintegratie, een onderhoudsvrije garantie van 5 jaar en naleving van de medische normen. We zijn gewoon de beste ter wereld in wat we doen.





Compatibele accessoires voor deze bevestiging

Referentie: WM 335.125

300 mm horizontale medische arm voor toetsenbord en muis, voor montage op anesthesie apparatuur (alle fabrikanten)

Compatibele accessoires voor deze 300 mm Horizontale Arm

U kunt uw installatie compleet maken met deze extra accessoires:



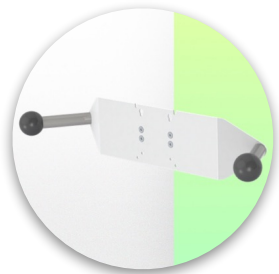
**Drievoudige haak voor kabel**  
Voor montage op draagarm



**Dubbele haak voor kabel**  
Pour montage sur bras de support



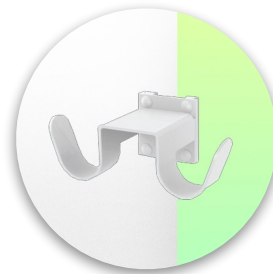
**Neerwaartse paal met kabelhaak**  
Voor montage op draagarm



**Dubbele handgreep met VESA-bevestiging**  
Voor VESA-monitoren



**Handgreep voor VESA-monitor ondersteuning**  
Voor VESA-monitoren



**Dubbele kabelhaak**  
Voor wand- of kolom rail montage



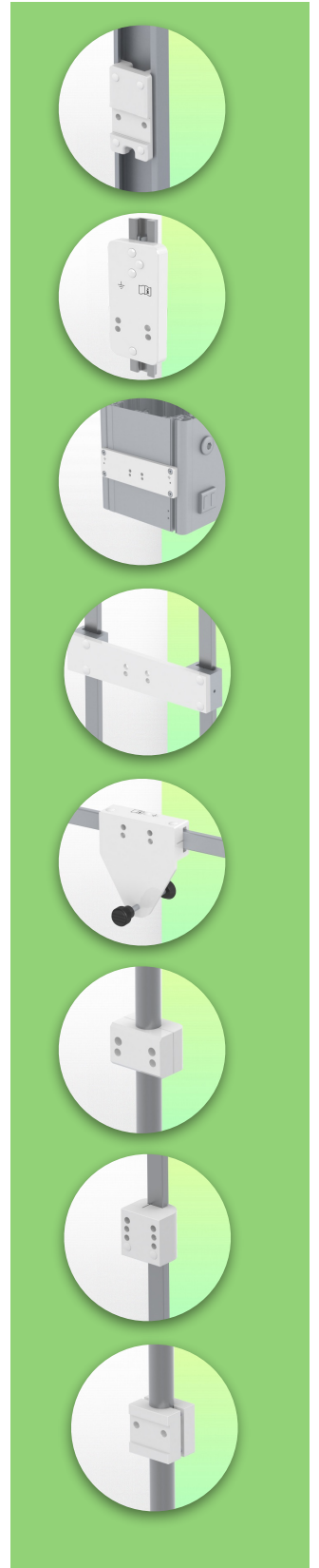
**Drievoudige kabelhaak**  
Voor wand- of kolom rail montage



**Basket**  
Voor wand- of kolom rail montage



**Neerwaartse pool**  
Voor wand- of kolom rail montage



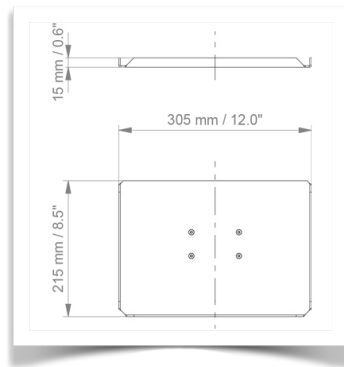
Opties voor ondersteuning van toetsenbord en muis

Referentie: WM 335.125

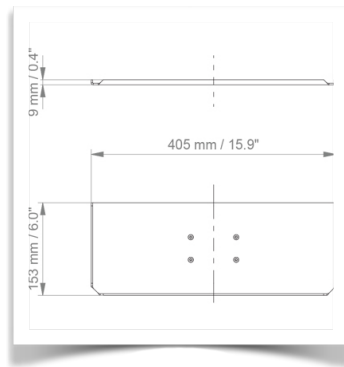
300 mm horizontale medische arm voor toetsenbord en muis, voor montage op anesthesie apparatuur (alle fabrikanten)

Compatibele accessoires voor deze 300 mm horizontale arm

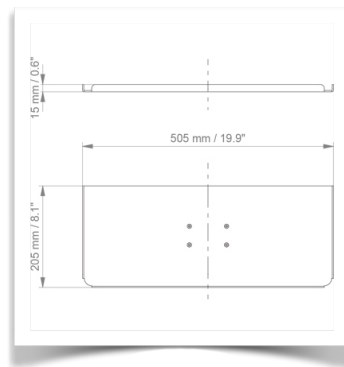
Je kunt je installatie vervolledigen met deze optionele accessoires:



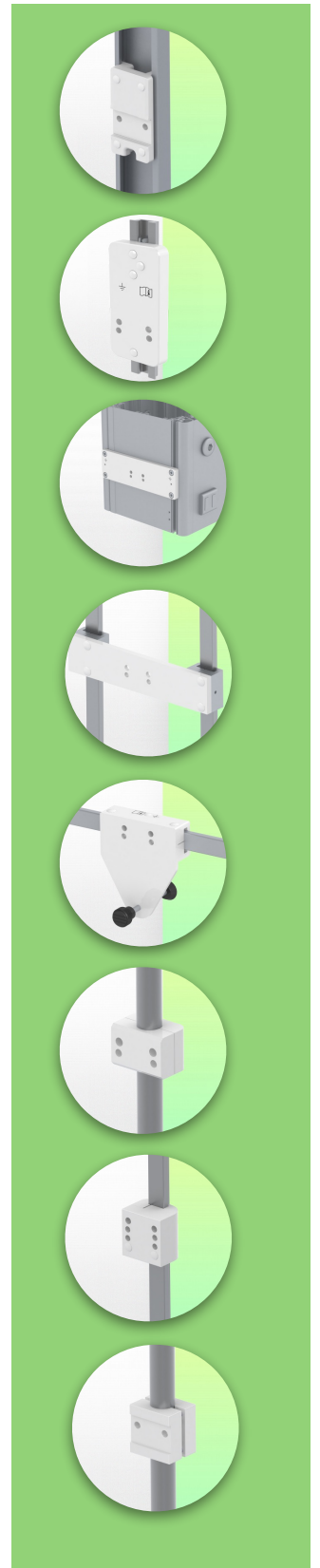
Toetsenbord- en muis houder 305 x 215 mm



Toetsenbord- en muis houder 405 x 153 mm



Toetsenbord- en muis houder 505 x 205 mm (standaard meegeleverd)



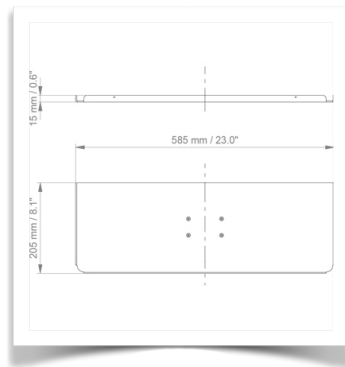
Opties voor ondersteuning van toetsenbord en muis

Referentie: WM 335.125

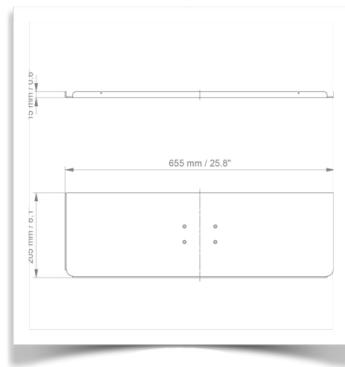
**300 mm horizontale medische arm voor toetsenbord en muis, voor montage op anesthesie apparatuur (alle fabrikanten)**

Compatibele accessoires voor deze 300 mm horizontale arm

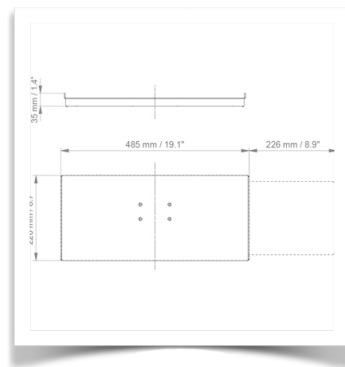
Je kunt je installatie vervolledigen met deze optionele accessoires:



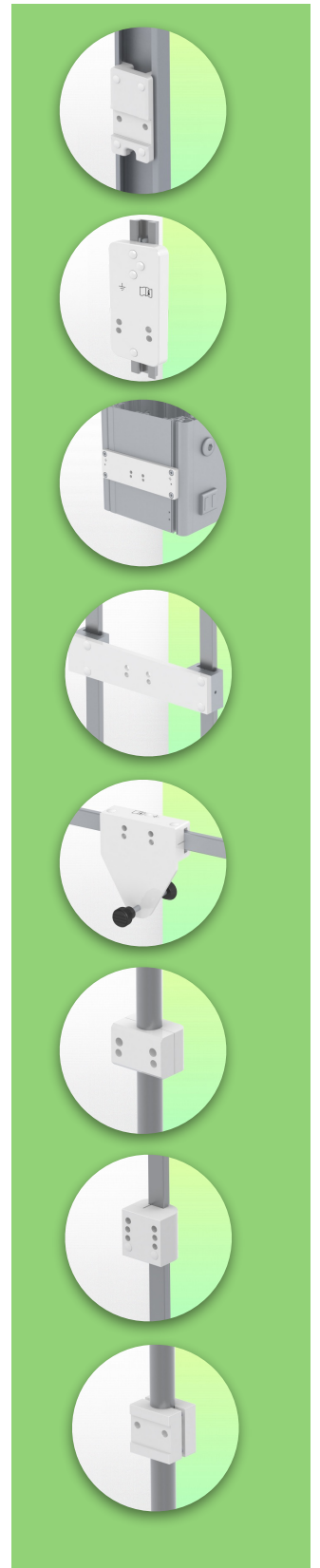
**Toetsenbord- en muis houder 585 x 205 mm**



**Toetsenbord- en muis houder 655 x 205 mm**



**Schuifbare toetsenbord- en muishouder 485 x 220 mm**





Opties voor ondersteuning van toetsenbord en muis

Referentie: WM 335.125

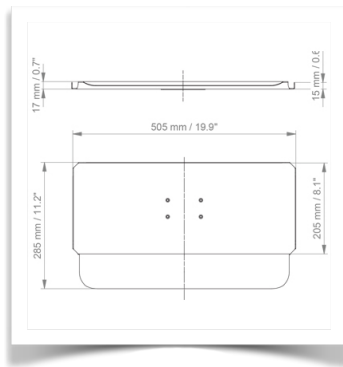
300 mm horizontale medische arm voor toetsenbord en muis, voor montage op anesthesie apparatuur (alle fabrikanten)

Compatibele accessoires voor deze 300 mm horizontale arm

Je kunt je installatie vervolledigen met deze optionele accessoires:



Toetsenbord- en muis houder, 505 x 205 mm met pols steun



Toetsenbord- en muis houder, 585 x 205 mm met pols steun



Toetsenbord- en muis houder, 655 x 205 mm met pols steun

