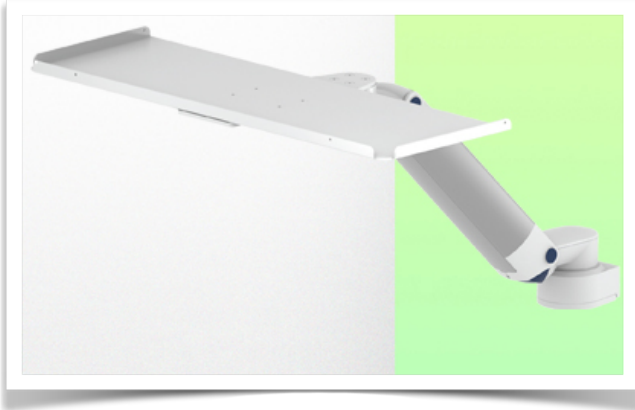


**Presentatie**

Referentie: WM 335.142

**300 mm in hoogte verstelbare medische arm voor toetsenbord en muis, voor bevestiging op vloer- of plafondkolom. Ondersteunde weegschaal van 0 tot 4 kg**



Cette colonne possède deux rails de fixation pour les différents éléments qui y seront fixés. (1 rail à l'avant de la colonne, 1 rail à l'arrière)

This column has two fixing rails for the different elements that will be fixed to it (1 rail at the front of the column, 1 rail at the back)

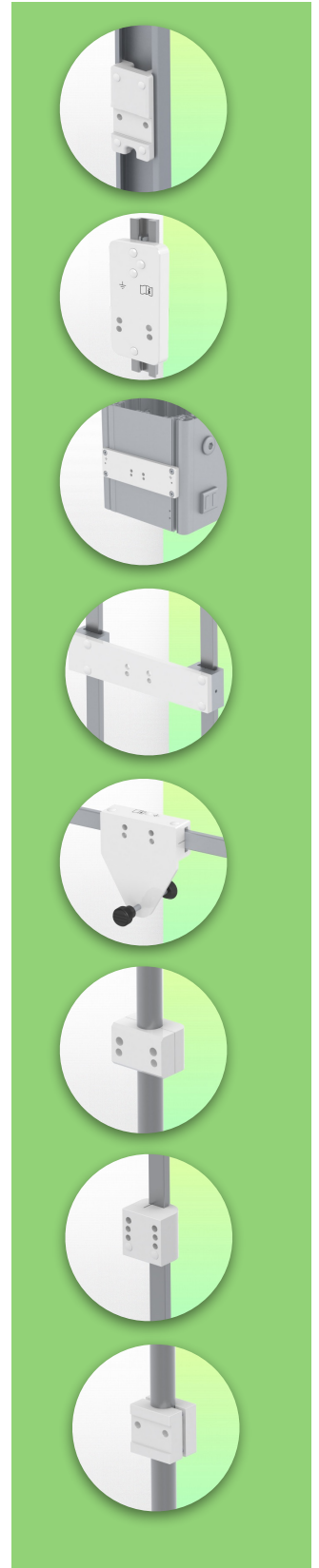
Deze zuil heeft twee bevestigingsrails voor de verschillende elementen die eraan bevestigd zullen worden (1 rail aan de voorkant van de zuil, 1 rail aan de achterkant)



Volledige kabelintegratie en infectiepreventie dankzij eenvoudig te reinigen oppervlakken maken deze arm ideaal voor spoedeisende hulp. Hoogteverstelling voor ergonomische, aangepaste plaatsing van toetsenbord en muis. Met deze 300 mm horizontale medische arm met gasveer-hoogteverstelling kan het toetsenbord perfect worden bevestigd, georiënteerd en aangepast. Hij is gecoat met een antimicrobieel middel voor hygiëne en reiniging tot in het kleinste detail. Het moderne ontwerp is speciaal ontwikkeld voor zorgomgevingen.

**Technische specificaties:**

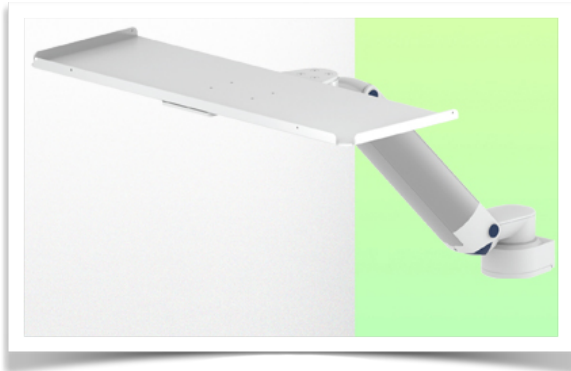
- \* Geïntegreerde kabeldoorvoer
- \* Potentiaalvereffening
- \* Bevestiging op vloer- of plafondkolom
- \* Deze horizontale arm met 300 mm gasveer kan eenvoudig op de gewenste hoogte worden ingesteld en vastgezet.
- \* Hij heeft een veiligheidsstopknop voor de hoogteverstelling, waardoor de arm in de gekozen positie kan blijven staan.
- \* Balansschaal voor de arm 0-4 kg.
- \* Rotatie van de arm: 90° naar rechts, 90° naar links vanaf het bevestigingspunt.
- \* Hoogteverstelling: 45° naar beneden, 45° naar boven \* Totale lengte 772 mm inclusief toetsenbordsteun \* Standaard muis toetsenbordsteun 500 x 200 mm
- \* Al onze medische armen voldoen aan: CE, ROHS, Medical Grade, Voorschriften MDD 93/42 ECC \* Kleur RAL 5013 kobaltblauw en RAL 9016 verkeerswit
- \* Garantie: 5 jaar



## Technische specificaties

Referentie: WM 335.142

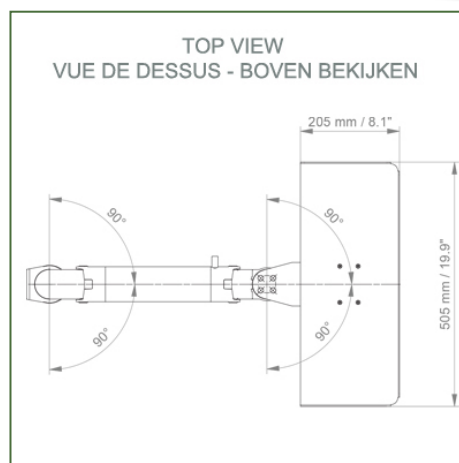
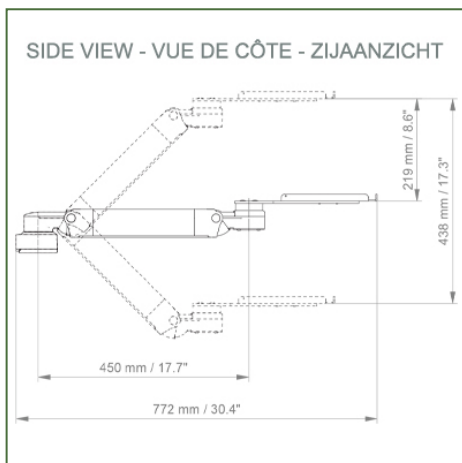
300 mm in hoogte verstelbare medische arm voor toetsenbord en muis, voor bevestiging op vloer- of plafondkolom. Ondersteunde weegschaal van 0 tot 4 kg



Cette colonne possède deux rails de fixation pour les différents éléments qui y seront fixés. (1 rail à l'avant de la colonne, 1 rail à l'arrière)

This column has two fixing rails for the different elements that will be fixed to it (1 rail at the front of the column, 1 rail at the back)

Deze zuil heeft twee bevestigingsrails voor de verschillende elementen die eraan bevestigd zullen worden (1 rail aan de voorkant van de zuil, 1 rail aan de achterkant)



Balans schaal voor deze medische arm: 0 - 4 Kg

Productgewicht: 4,4 - 6,0 kg / (afhankelijk van de afmetingen van de toetsenbordlade)

Maximaal draagvermogen van de ondersteuningsarm: 20 Kg

Hoogteverstelling: parallel mechanisme voor perfecte pasvorm

Veiligheid: heeft een veiligheidsstopknop voor hoogteverstelling, waardoor de medische arm in de geselecteerde positie blijft staan.



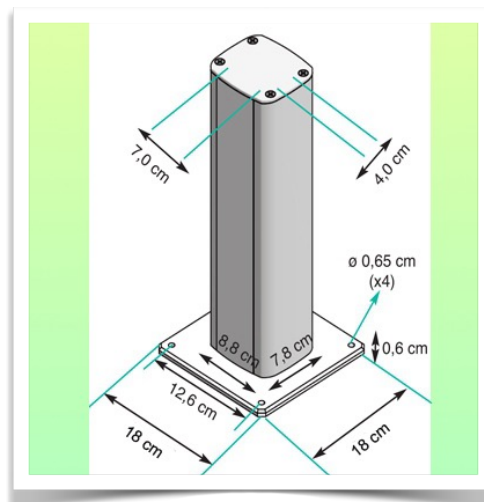
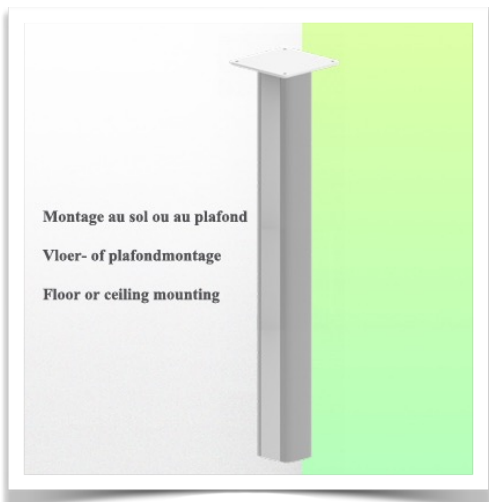
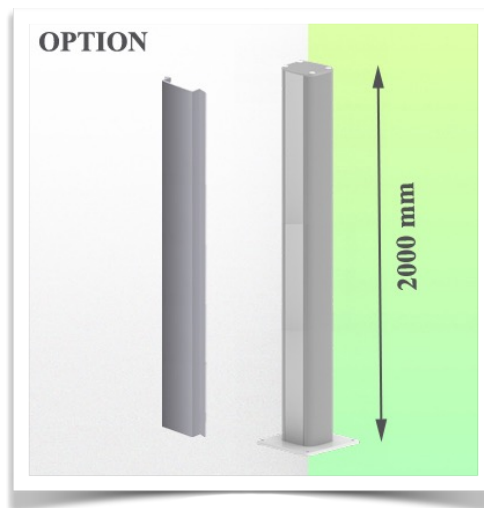
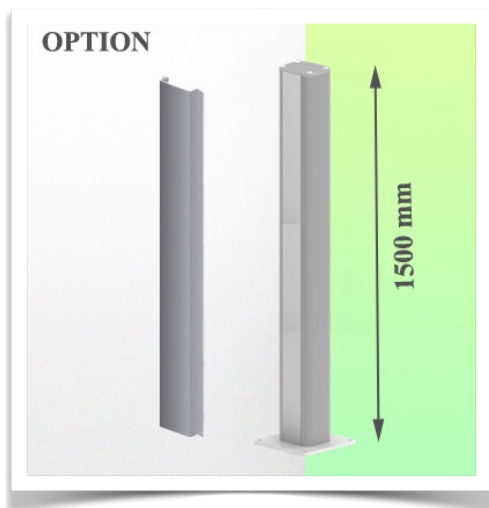
**Montage Informatie - Wand glijbaan**

Referentie: WM 335.142

**300 mm in hoogte verstelbare medische arm voor toetsenbord en muis, voor bevestiging op vloer- of plafondkolom. Ondersteunde weegschaal van 0 tot 4 kg**

**Vloer of plafond kolom:**

Om deze medische arm te installeren, moet u een van onze medische kolommen gebruiken. Deze zijn verkrijgbaar in standaard hoogtes van 1500 en 2000 mm. Aangepaste hoogtes zijn op verzoek verkrijgbaar. Afdekkappen en eindkappen worden bij elke bestelling geleverd.



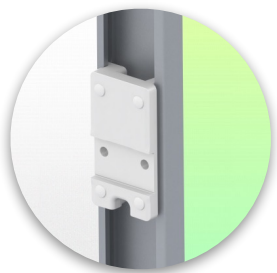
**Montage informatie - Montage opties**

Referentie: WM 335.142

**300 mm in hoogte verstelbare medische arm voor toetsenbord en muis, voor bevestiging op vloer- of plafondkolom. Ondersteunde weegschaal van 0 tot 4 kg**

**Waar wilt u de draagarm bevestigen?**

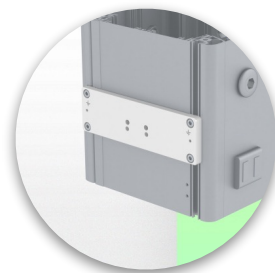
In het ziekenhuis zijn er verschillende manieren om onze beugels te bevestigen: ronde buis, standaard rail, wandrail of op een anesthesie apparaat. Wij zullen u altijd voorzien van de adapter die u nodig heeft.



**Adapter voor verticale wandschuif**  
Voor wand rail montage



**Adapter voor Amico afstandsbedieningen en wandpanelen**



**Adapter voor Mindray medische voedingseenheden**



**Dubbele klem voor verticale standaard rail**  
Voor montage op twee parallelle verticale standaard rails 10 x 25 mm



**Vaste klem voor de standaard rail**  
Voor montage op een horizontale standaard rail 10 x 25, 8 x 35, 10 x 30, 10 x 50 mm



**Vaste klem voor ronde buis**  
Voor montage op ronde buis  $\varnothing$  25, 35, 38 mm



**Adapter voor Maquet-anesthesie apparatuur**  
Kegeladapter voor model FLOW i



**Adapter voor Löwenstein anesthesie apparatuur**  
Medische adapter voor Leon / Leon plus



**Universele ronde buisklem**  
V-flens voor montage op ronde buis  $\varnothing$  23 - 40 mm





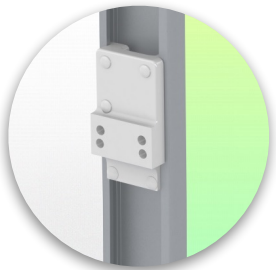
**Montage informatie - Montage opties**

Referentie: WM 335.142

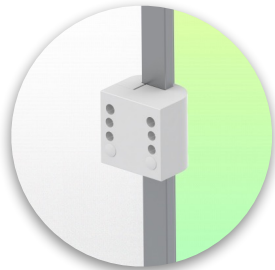
**300 mm in hoogte verstelbare medische arm voor toetsenbord en muis, voor bevestiging op vloer- of plafondkolom. Ondersteunde weegschaal van 0 tot 4 kg**

**Waar wilt u de draagarm bevestigen?**

In het ziekenhuis zijn er verschillende manieren om onze beugels te bevestigen: ronde buis, standaard rail, wandrail of op een anesthesie apparaat. Wij zullen u altijd voorzien van de adapter die u nodig heeft.



**Adapter voor anesthesie  
apparaat (alle  
leveranciers)**  
H 80 mm, met bestaande  
zijheksen



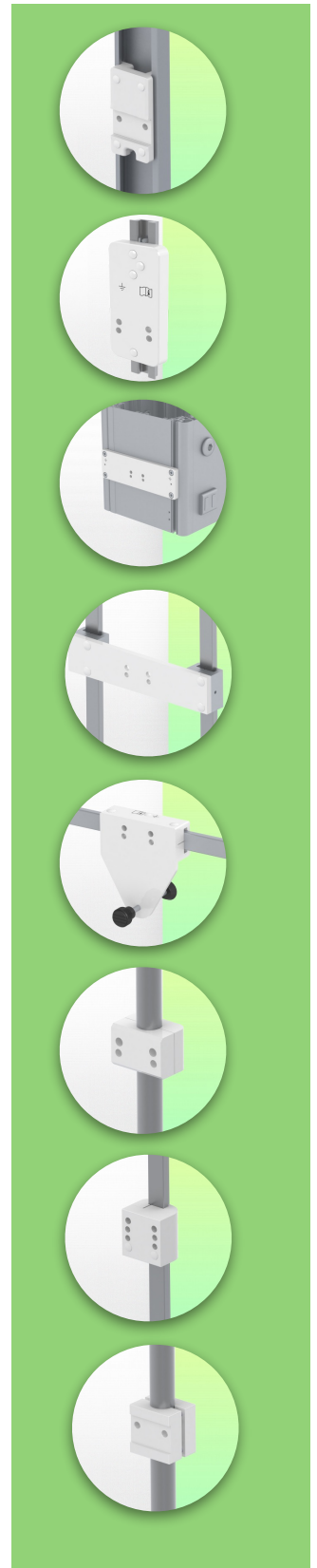
**Klem voor een verticale  
standaard rail**  
Voor montage op standaard  
rail 10 x 25 mm



**Vloer- of plafondkolom**  
1500 mm of 2000 mm



Onze medische montagesystemen worden beschouwd als 's werelds beste op het gebied van geavanceerde hygiënecontroles en omvatten kabelintegratie, een onderhoudsvrije garantie van 5 jaar en naleving van de medische normen. We zijn gewoon de beste ter wereld in wat we doen.



**Compatibele accessoires voor deze bevestiging**

Referentie: WM 335.142

**300 mm in hoogte verstelbare medische arm voor toetsenbord en muis, voor bevestiging op vloer- of plafondkolom. Ondersteunde weegschaal van 0 tot 4 kg**

**Compatibele accessoires voor deze medische arm**

U kunt uw installatie compleet maken met deze extra accessoires:



**Drievoudige haak voor kabel**  
Voor montage op draagarm



**Dubbele haak voor kabel**  
Pour montage sur bras de support



**Neerwaartse paal met kabelhaak**  
Voor montage op draagarm



**Dubbele handgreep met VESA-bevestiging**  
Voor VESA-monitoren



**Handgreep voor VESA-monitor ondersteuning**  
Voor VESA-monitoren



**Dubbele haak voor kabel**  
Voor wand- of kolom rail montage



**Drievoudige haak voor kabel**  
Voor wand- of kolom rail montage



**Mand**  
Voor wand- of kolom rail montage



**Neerwaartse pool**  
Voor montage onder de draagarm



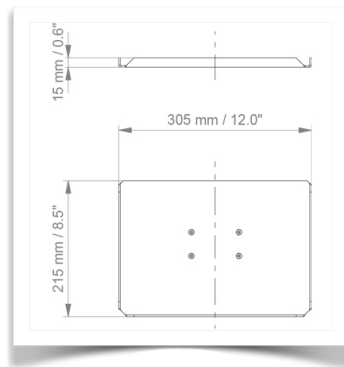
Opties voor ondersteuning van toetsenbord en muis

Referentie: WM 335.142

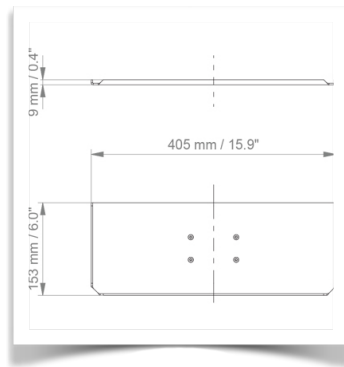
300 mm in hoogte verstelbare medische arm voor toetsenbord en muis, voor bevestiging op vloer- of plafondkolom. Ondersteunde weegschaal van 0 tot 4 kg

Compatibele accessoires voor deze 300 mm horizontale arm

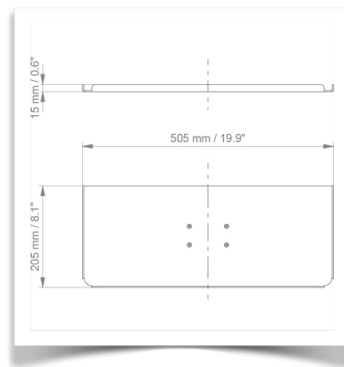
Je kunt je installatie vervolledigen met deze optionele accessoires:



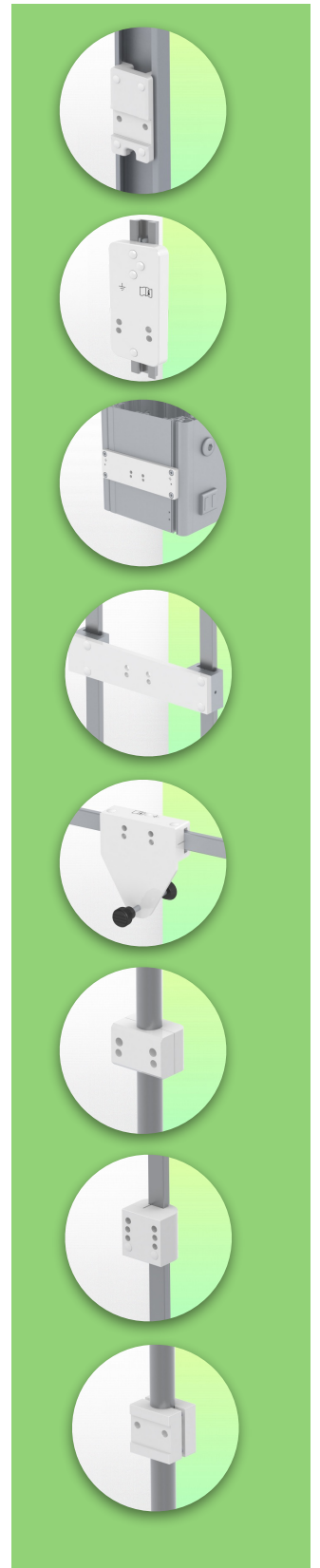
Toetsenbord- en muis houder 305 x 215 mm



Toetsenbord- en muis houder 405 x 153 mm



Toetsenbord- en muis houder 505 x 205 mm (standaard meegeleverd)



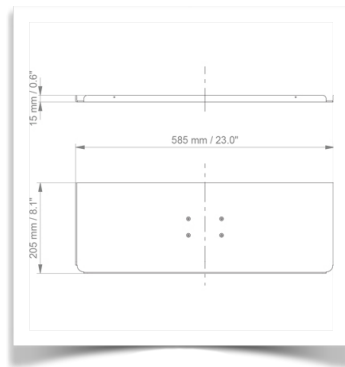
Opties voor ondersteuning van toetsenbord en muis

Referentie: WM 335.142

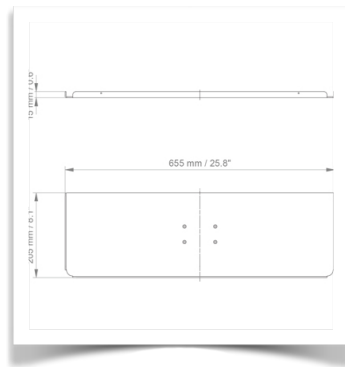
300 mm in hoogte verstelbare medische arm voor toetsenbord en muis, voor bevestiging op vloer- of plafondkolom. Ondersteunde weegschaal van 0 tot 4 kg

Compatibele accessoires voor deze 300 mm horizontale arm

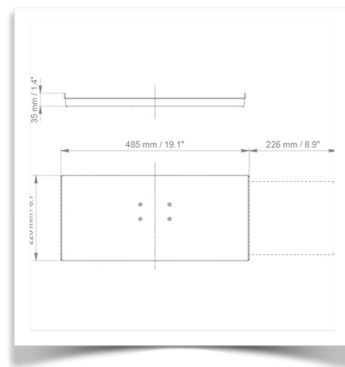
Je kunt je installatie vervolledigen met deze optionele accessoires:



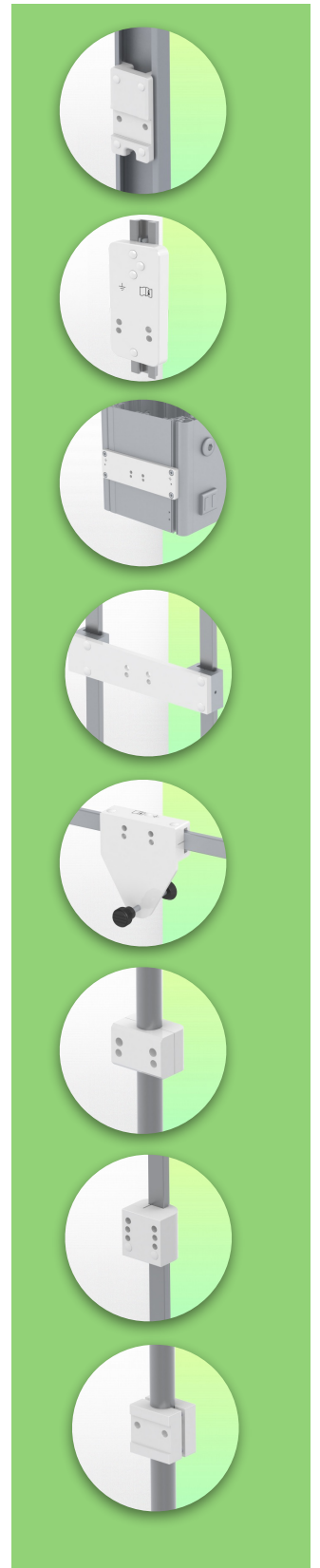
Toetsenbord- en muis houder 585 x 205 mm



Toetsenbord- en muis houder 655 x 205 mm



Schuifbare toetsenbord- en muis houder 485 x 220 mm





Opties voor ondersteuning van toetsenbord en muis

Referentie: WM 335.142

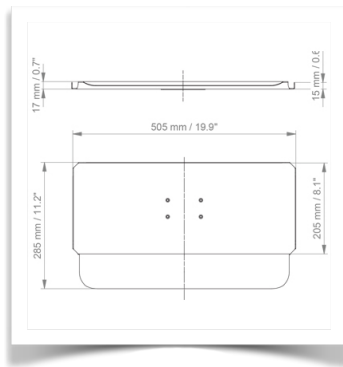
300 mm in hoogte verstelbare medische arm voor toetsenbord en muis, voor bevestiging op vloer- of plafondkolom. Ondersteunde weegschaal van 0 tot 4 kg

Compatibele accessoires voor deze 300 mm horizontale arm

Je kunt je installatie vervolledigen met deze optionele accessoires:



Toetsenbord- en muis houder, 505 x 205 mm met pols steun



Toetsenbord- en muis houder, 585 x 205 mm met pols steun

