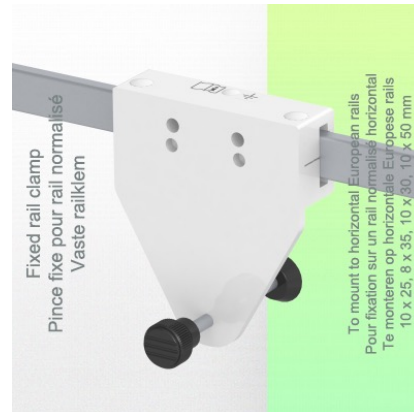
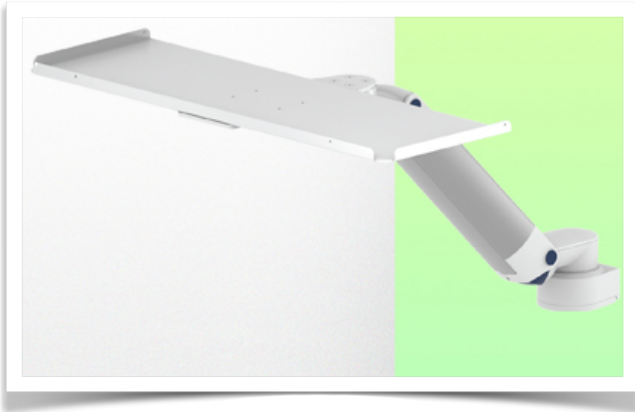


## Présentation

Référence: WM 335.145

**Bras Médical ajustable en hauteur de 300 mm pour clavier et souris, fixation Din rail Horizontal. Poids supporté échelle d'équilibre de 0 à 4 Kg**



**Bras Médical ajustable en hauteur de 300 mm pour clavier et souris, fixation Din rail Horizontal.**

**Poids supporté échelle d'équilibre de 0 à 4 Kg**

L'intégration complète des câbles et la prévention des infections grâce à des surfaces faciles à nettoyer font de ce bras le produit idéal pour les zones de soins d'urgence. Réglage en hauteur pour un positionnement ergonomique et personnalisé du clavier et de la souris. Ce Bras Médical Horizontal de 300 mm avec ajustement de la hauteur par vérin à gaz permet de fixer, d'orienter et ajuster parfaitement le clavier. Il est recouvert d'un agent anti-microbien offrant une hygiène et un nettoyage dans les moindres détails. Son design moderne a été spécialement conçu pour les environnements du secteur de la santé.

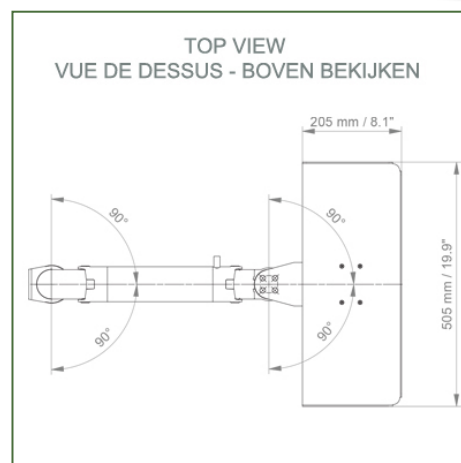
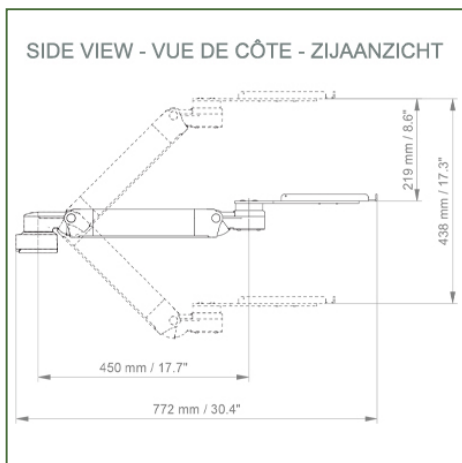
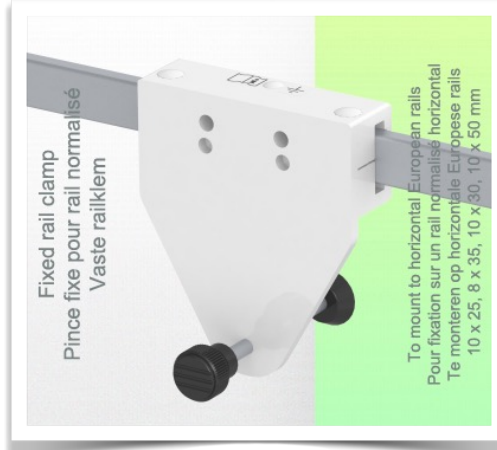
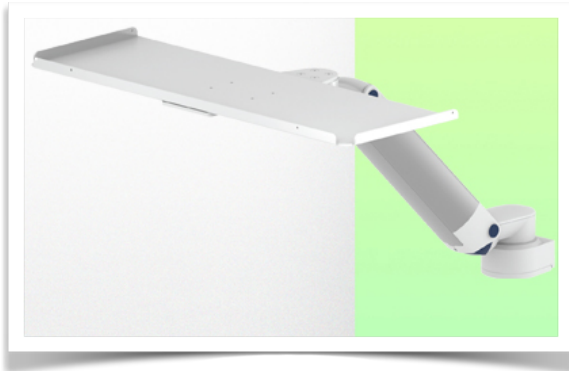
### Caractéristiques techniques:

- \* Passage de câble intégré \* Liaison équipotentielle
- \* Fixation sur la solution de l'adaptateur choisi (Fin Rail Horizontal)
- \* Ce Bras Horizontal de 300 mm à vérin à gaz vient simplement s'ajuster à la hauteur voulue et fixé.\* Il possède un bouton d'arrêt de sécurité de l'ajustement en hauteur, ce qui permet au bras de rester dans la position choisie.
- \* Echelle d'équilibre du bras 0-4 Kg.
- \* Rotation du bras: 90° à droite, 90° à gauche à partir du point de fixation.
- \* Ajustement en hauteur: 45° vers le bas, 45° vers le haut
- \* Longueur totale 772 mm support clavier inclus
- \* Support Clavier Souris Standard 500 x 200 mm
- \* Tous nos bras médicaux sont en conformités : CE, ROHS, Medical Grade, Regulations MDD 93/42 ECC.\* Couleur RAL 5013 cobalt blue et RAL 9016 traffic white \* Garantie: 5 ans

## Caractéristiques Techniques

Référence: WM 335.145

**Bras Médical ajustable en hauteur de 300 mm pour clavier et souris, fixation Din rail Horizontal. Poids supporté échelle d'équilibrage de 0 à 4 Kg**



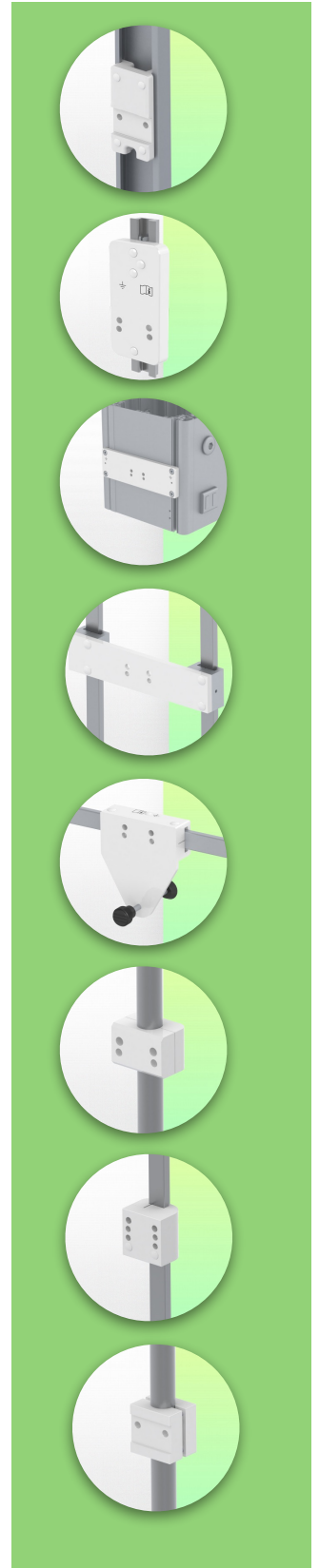
**Echelle d'équilibrage de ce bras médical: 0 - 4 Kg**

**Poids du produit:** 4,4 - 6,0 kg / (selon les dimensions du plateau du clavier)

**Capacité de charge maximale du bras de support:** 20 Kg

**Réglage de la hauteur:** mécanisme parallèle pour un ajustement parfait

**Sécurité:** Possède un bouton d'arrêt de sécurité de l'ajustement en hauteur, ce qui permet au bras médical de rester dans la position choisie.



**Information pour le montage - Din Rail Horizontal**

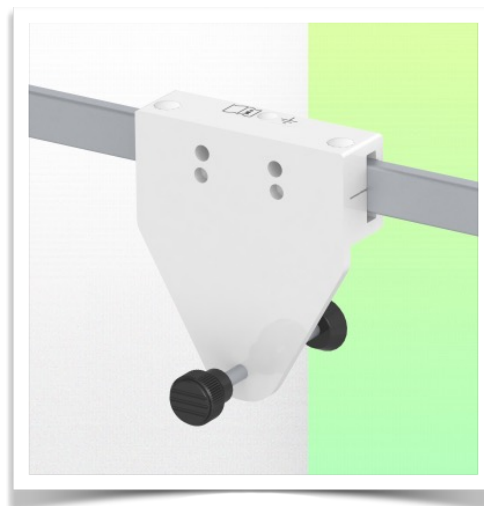
Référence: WM 335.145

**Bras Médical ajustable en hauteur de 300 mm pour clavier et souris, fixation Din rail Horizontal. Poids supporté échelle d'équilibrage de 0 à 4 Kg**

**Din Rail Horizontal:**

Pince fixe pour rail normalisé

Pour fixation sur un rail normalisé horizontal 10 x 25, 8 x 35, 10 x 30, 10 x 50 mm



**Information pour le montage - Options de fixation**

Référence: WM 335.145

**Bras Médical ajustable en hauteur de 300 mm pour clavier et souris, fixation Din rail Horizontal. Poids supporté échelle d'équilibrage de 0 à 4 Kg**

**Où souhaitez-vous fixer le bras de support ?**

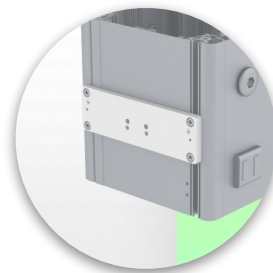
À l'hôpital, il existe différentes manières de fixer nos supports : tube rond, rail normalisé, glissière murale ou sur un appareil d'anesthésie. Nous vous fournirons toujours l'adaptateur qu'il vous faut.



**Adaptateur pour glissière murale verticale**  
Pour montage sur glissière murale



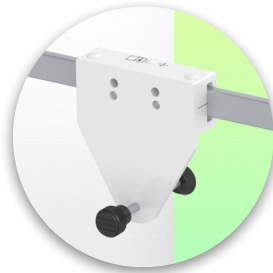
**Adaptateur pour télécommandes et panneaux muraux Amico**



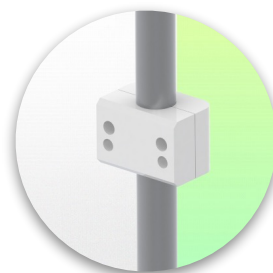
**Adaptateur pour unités d'alimentation médicales Mindray**



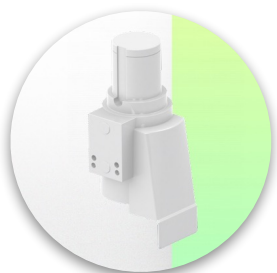
**Double pince pour rail normalisé vertical**  
Pour montage sur deux rails normalisés verticaux parallèles 10 x 25 mm



**Pince fixe pour rail normalisé**  
Pour fixation sur un rail normalisé horizontal 10 x 25, 8 x 35, 10 x 30, 10 x 50 mm



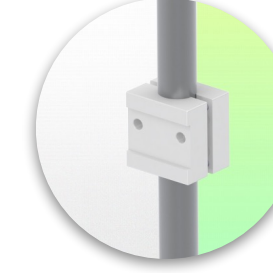
**Pince fixe pour tube rond**  
Pour montage sur tube rond  $\varnothing$  25, 35, 38 mm



**Adaptateur pour machines d'anesthésie Maquet**  
Adaptateur en cône pour Maquet FLOW i



**Adaptateur pour machines d'anesthésie Löwenstein**  
Medical Adaptateur pour Leon / Leon plus



**Pince universelle pour tube rond**  
Bride en V pour montage sur tube rond  $\varnothing$  23 - 40 mm



**Information pour le montage - Options de fixation**

Référence: WM 335.145

**Bras Médical ajustable en hauteur de 300 mm pour clavier et souris, fixation Din rail Horizontal. Poids supporté échelle d'équilibrage de 0 à 4 Kg**

**Où souhaitez-vous fixer le bras de support ?**

À l'hôpital, il existe différentes manières de fixer nos supports : tube rond, rail normalisé, glissière murale ou sur un appareil d'anesthésie. Nous vous fournirons toujours l'adaptateur qu'il vous faut.



**Adaptateur pour machine d'anesthésie (tous les fournisseurs)**  
H 80 mm, avec glissière latérale existante



**Pince pour rail normalisé vertical**  
Pour montage sur rail normalisé 10 x 25 mm



Considérés comme étant les meilleurs du monde en matière de contrôle avancé de l'hygiène, nos systèmes de montage médicaux incluent l'intégration des câbles, une garantie sans entretien de 5 ans et une conformité de qualité médicale. Nous sommes les meilleurs au monde du secteur, tout simplement.



Accessoires compatibles pour cette fixation

Référence: WM 335.145

**Bras Médical ajustable en hauteur de 300 mm pour clavier et souris, fixation Din rail Horizontal. Poids supporté échelle d'équilibrage de 0 à 4 Kg**

Accessoires compatibles pour ce bras médical

Vous pouvez compléter votre installation avec ces accessoires complémentaires:



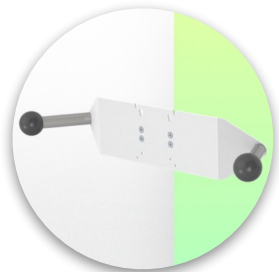
**Triple crochet pour câble**  
Pour montage sur bras de support



**Double crochet pour câble**  
Pour montage sur bras de support



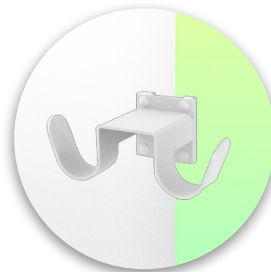
**Pôle descendant avec crochet pour câble**  
Pour montage sur bras de support



**Double poignée avec fixation VESA**  
Pour moniteurs VESA



**Poignée pour support de moniteur VESA**  
Pour moniteurs VESA



**Double crochet pour câble**  
Pour montage sur glissière murale ou colonne



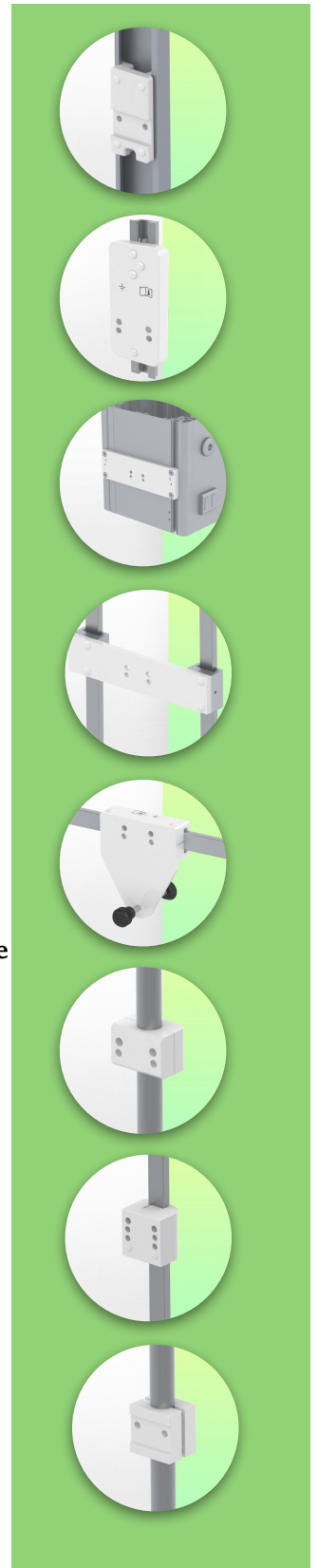
**Triple crochet pour câble**  
Pour montage sur glissière murale ou colonne



**Panier**  
Pour montage sur glissière murale ou colonne



**Pôle descendant**  
Pour montage sous le bras



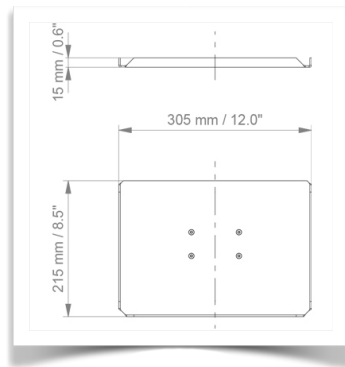
**Options de supports claviers souris**

Référence: WM 335.145

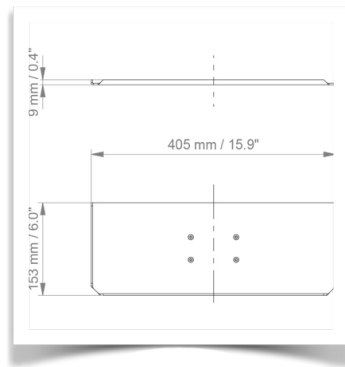
**Bras Médical ajustable en hauteur de 300 mm pour clavier et souris, fixation Din rail Horizontal. Poids supporté échelle d'équilibrage de 0 à 4 Kg**

**Accessoires compatibles pour ce bras de 300 mm Horizontal**

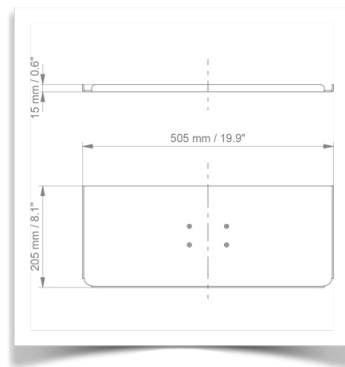
Vous pouvez compléter votre installation avec ces accessoires complémentaires en option:



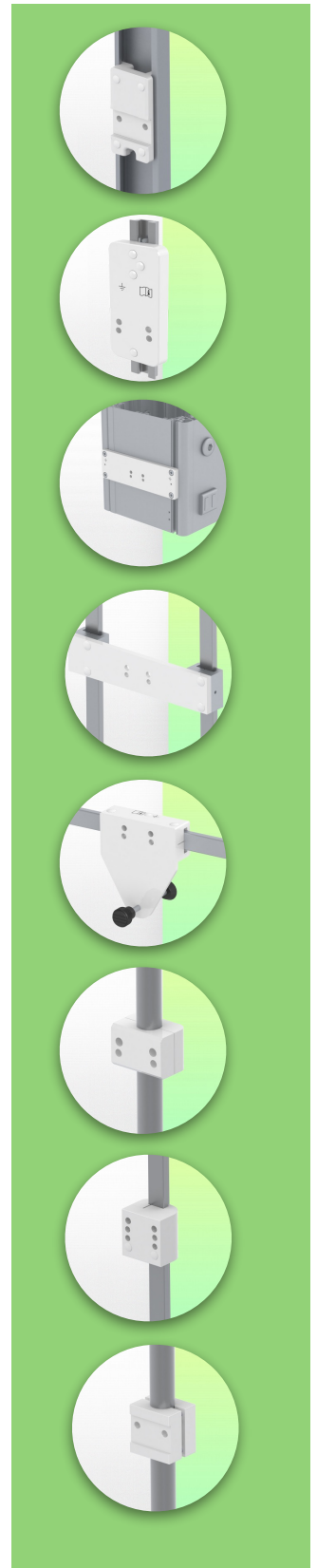
**Support Clavier et souris 305 x 215 mm**



**Support Clavier et souris 405 x 153 mm**



**Support Clavier et souris 505 x 205 mm (Livré en Standard)**



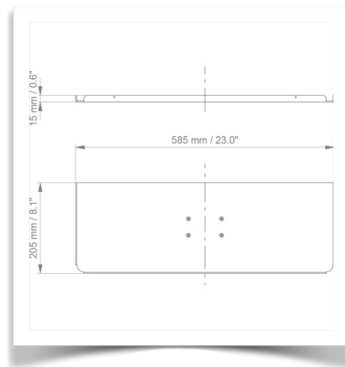
**Options de supports claviers souris**

Référence: WM 335.145

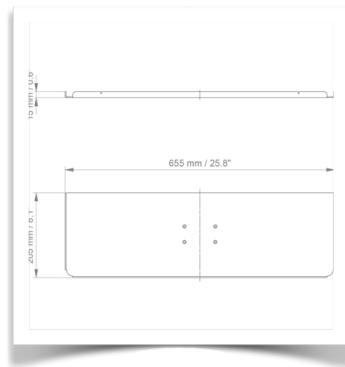
**Bras Médical ajustable en hauteur de 300 mm pour clavier et souris, fixation Din rail Horizontal. Poids supporté échelle d'équilibrage de 0 à 4 Kg**

**Accessoires compatibles pour ce bras de 300 mm Horizontal**

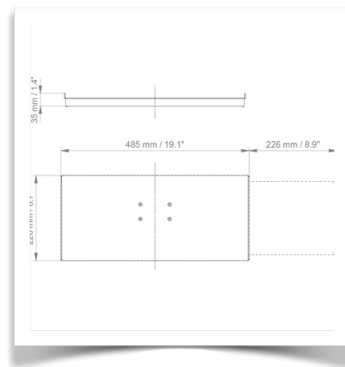
Vous pouvez compléter votre installation avec ces accessoires complémentaires en option:



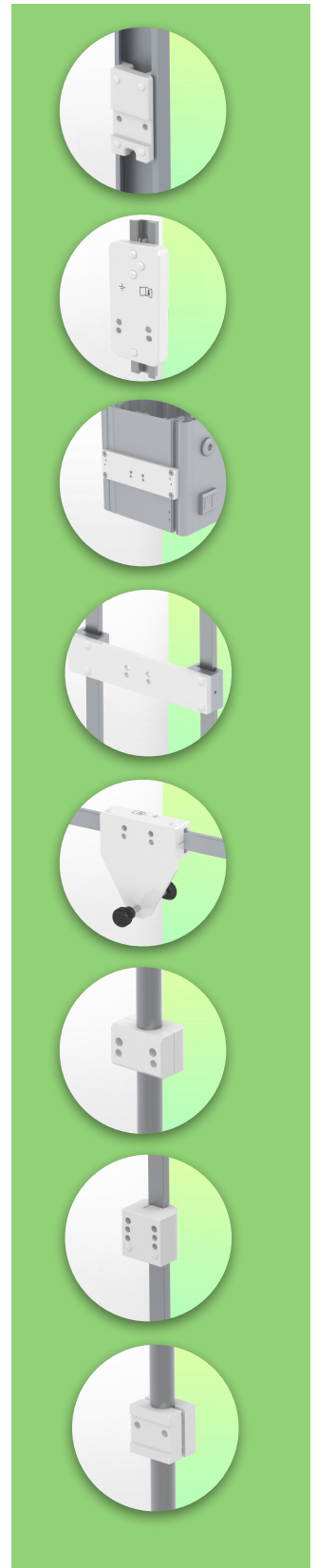
**Support Clavier et souris 585 x 205 mm**



**Support Clavier et souris 655 x 205 mm**



**Support Clavier et souris coulissant 485 x 220 mm**





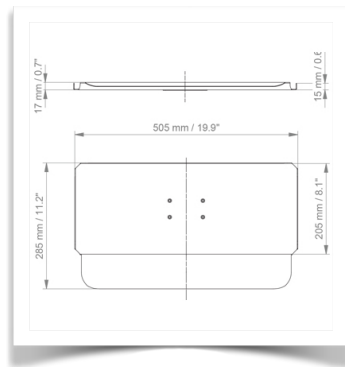
**Options de supports claviers souris**

Référence: WM 335.145

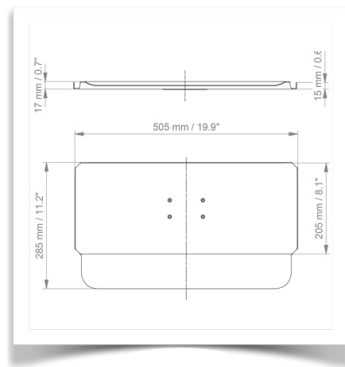
**Bras Médical ajustable en hauteur de 300 mm pour clavier et souris, fixation Din rail Horizontal. Poids supporté échelle d'équilibrage de 0 à 4 Kg**

**Accessoires compatibles pour ce bras de 300 mm Horizontal**

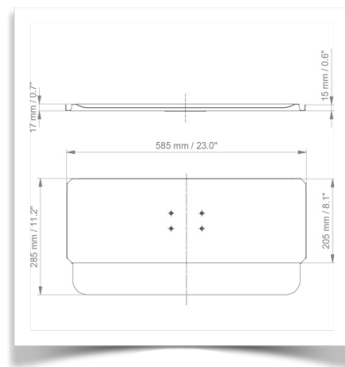
Vous pouvez compléter votre installation avec ces accessoires complémentaires en option:



**Support Clavier et souris 505 x 205 mm avec repose poignet**



**Support Clavier et souris 585 x 205 mm avec repose poignet**



**Support Clavier et souris 655 x 205 mm avec repose poignet**

