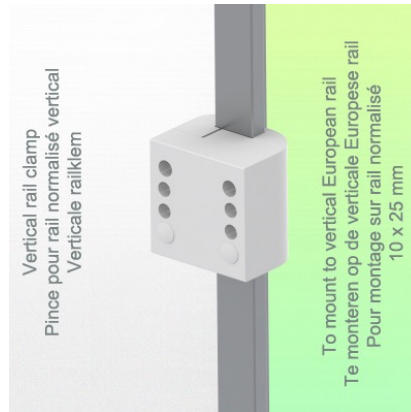
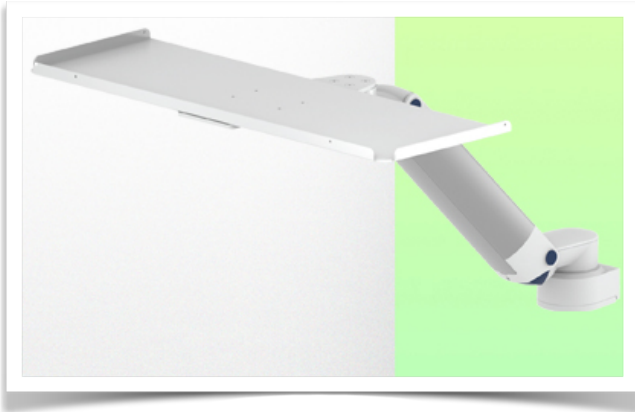


Presentatie

Referentie: WM 335.147

300 mm in hoogte verstelbare medische arm voor toetsenbord en muis, voor bevestiging op Verticale Din-rail. Ondersteunde weegschaal voor gewichtsverdeling van 0 tot 4 Kg

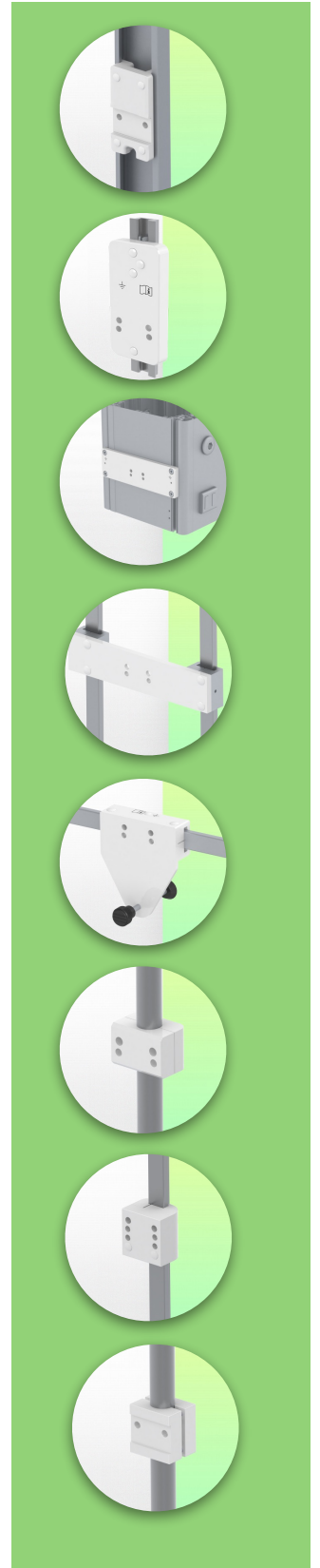


300 mm in hoogte verstelbare medische arm voor toetsenbord en muis, voor bevestiging op Verticale Din-rail. Ondersteunde weegschaal voor gewichtsverdeling van 0 tot 4 Kg

Volledige kabelintegratie en infectiepreventie dankzij eenvoudig te reinigen oppervlakken maken deze arm ideaal voor spoedeisende hulp. Hoogteverstelling voor ergonomische, aangepaste plaatsing van toetsenbord en muis. Met deze 300 mm horizontale medische arm met gasveer-hoogteverstelling kan het toetsenbord perfect worden bevestigd, georiënteerd en aangepast. Hij is gecoat met een antimicrobieel middel voor hygiëne en reiniging tot in het kleinste detail. Het moderne ontwerp is speciaal ontwikkeld voor zorgomgevingen.

Technische specificaties:

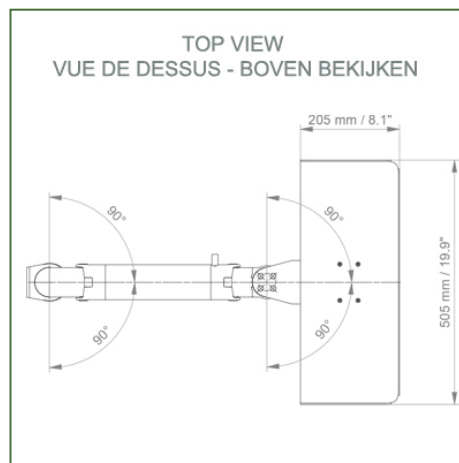
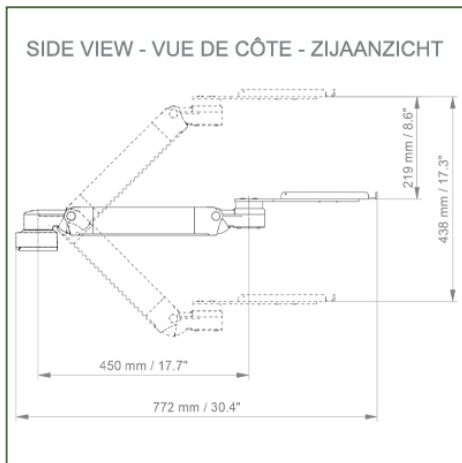
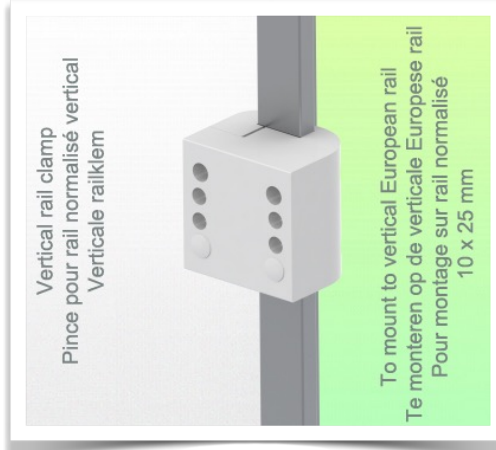
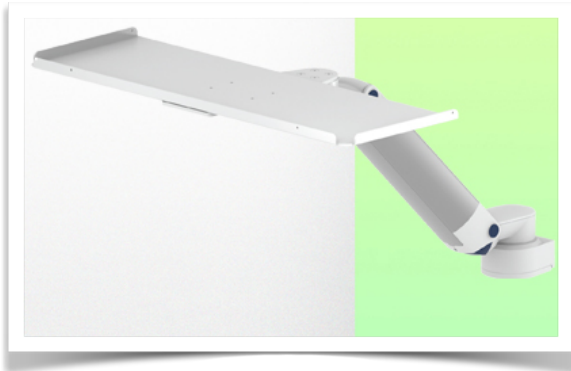
- * Geïntegreerde kabeldoorvoer
- * Potentiaalvereffening
- * Bevestiging aan de gekozen adapter oplossing (Din Rail Verticale)
- * Deze horizontale arm met 300 mm gasveer kan eenvoudig op de gewenste hoogte worden ingesteld en vastgezet.
- * Hij heeft een veiligheidsstopknop voor de hoogteverstelling, waardoor de arm in de gekozen positie kan blijven staan.
- * Balansschaal voor de arm 0-4 kg.
- * Rotatie van de arm: 90° naar rechts, 90° naar links vanaf het bevestigingspunt.
- * Hoogteverstelling: 45° naar beneden, 45° naar boven
- * Totale lengte 772 mm inclusief toetsenbordsteun
- * Standaard muis toetsenbordsteun 500 x 200 mm
- * Al onze medische armen voldoen aan: CE, ROHS, Medical Grade, Voorschriften MDD 93/42 ECC
- * Kleur RAL 5013 kobaltblauw en RAL 9016 verkeerswit
- * Garantie: 5 jaar



Technische specificaties

Referentie: WM 335.147

300 mm in hoogte verstelbare medische arm voor toetsenbord en muis, voor bevestiging op Verticale Din-rail. Ondersteunde weegschaal voor gewichtsverdeling van 0 tot 4 Kg



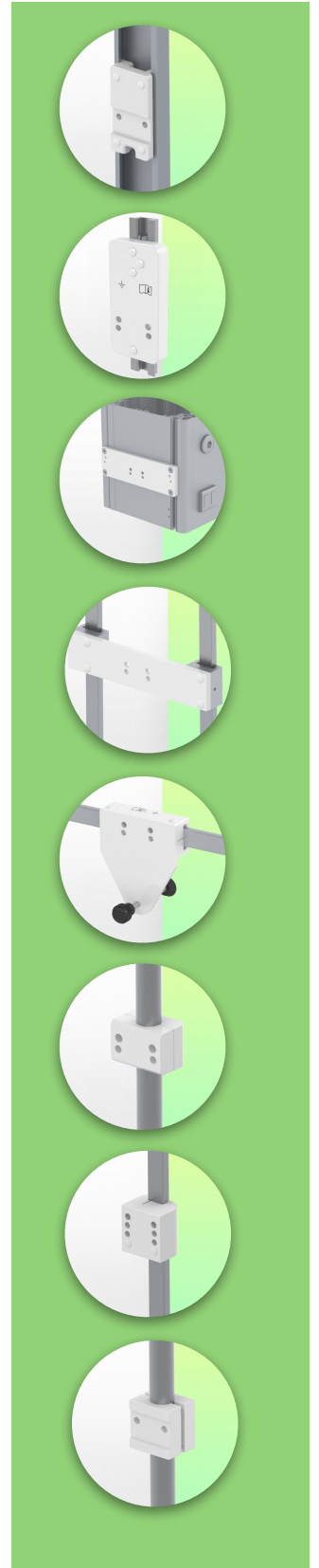
Balans schaal voor deze medische arm: 0 - 4 Kg

Productgewicht: 4,4 - 6,0 kg / (afhankelijk van de afmetingen van de toetsenbordlade)

Maximaal draagvermogen van de ondersteuningsarm: 20 Kg

Hoogteverstelling: parallel mechanisme voor perfecte pasvorm

Veiligheid: heeft een veiligheidsstopknop voor hoogteverstelling, waardoor de medische arm in de geselecteerde positie blijft staan.



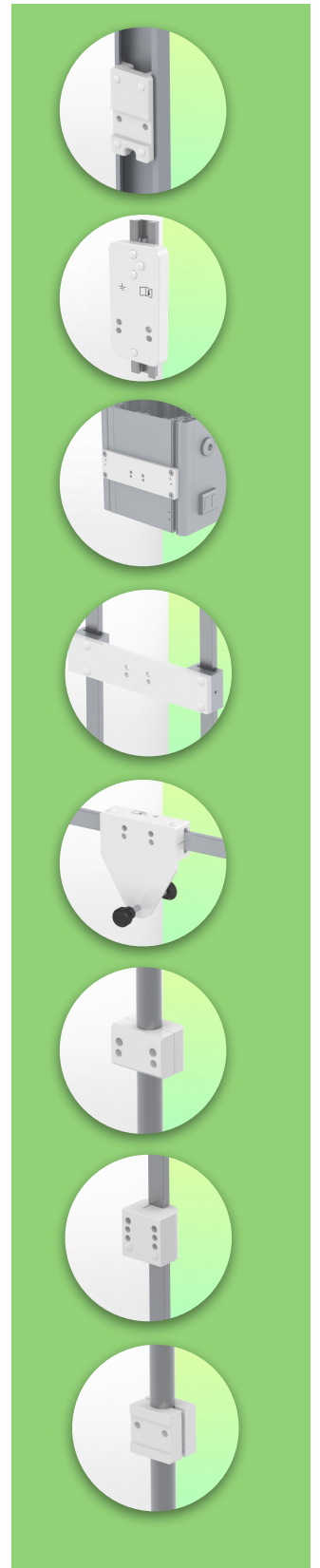
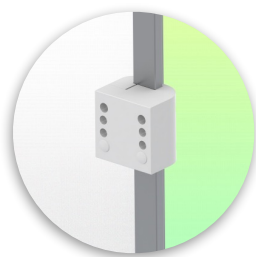
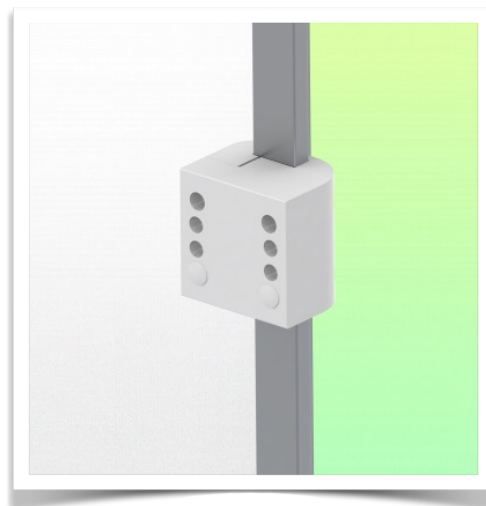
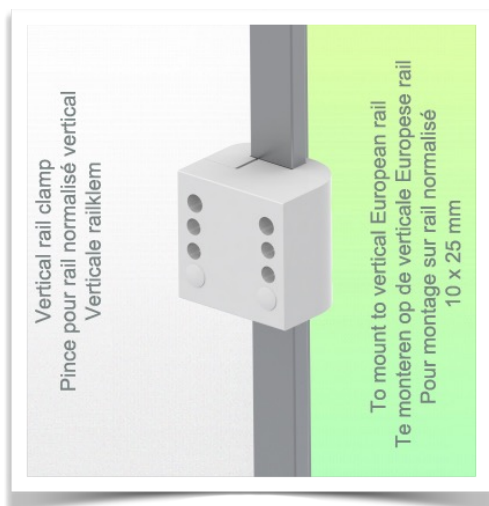
Montage Informatie - Wand glijbaan

Referentie: WM 335.147

300 mm in hoogte verstelbare medische arm voor toetsenbord en muis, voor bevestiging op Verticale Din-rail. Ondersteunde weegschaal voor gewichtsverdeling van 0 tot 4 Kg

Vaste klem voor een standaard Verticale rail:

Voor montage op een horizontale standaard rail 10 x 25 mm



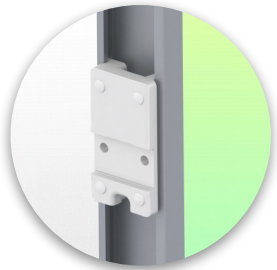
Montage informatie - Montage opties

Referentie: WM 335.147

300 mm in hoogte verstelbare medische arm voor toetsenbord en muis, voor bevestiging op Verticale Din-rail. Ondersteunde weegschaal voor gewichtsverdeling van 0 tot 4 Kg

Waar wilt u de draagarm bevestigen?

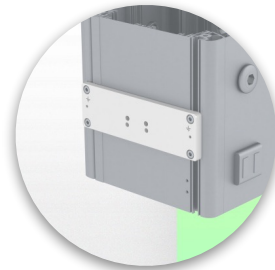
In het ziekenhuis zijn er verschillende manieren om onze beugels te bevestigen: ronde buis, standaard rail, wandrail of op een anesthesie apparaat. Wij zullen u altijd voorzien van de adapter die u nodig heeft.



Adapter voor verticale wandschuif
Voor wand rail montage



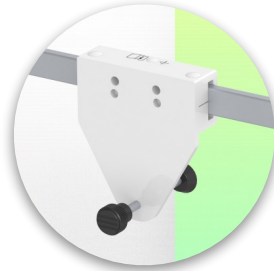
Adapter voor Amico afstandsbedieningen en wandpanelen



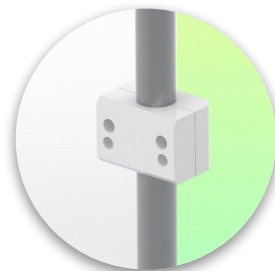
Adapter voor Mindray medische voedingseenheden



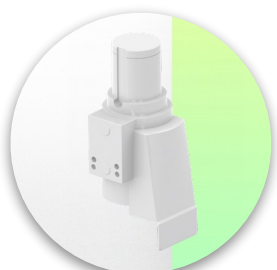
Dubbele klem voor verticale standaard rail
Voor montage op twee parallelle verticale standaard rails 10 x 25 mm



Vaste klem voor de standaard rail
Voor montage op een horizontale standaard rail 10 x 25, 8 x 35, 10 x 30, 10 x 50 mm



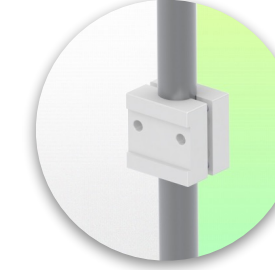
Vaste klem voor ronde buis
Voor montage op ronde buis \varnothing 25, 35, 38 mm



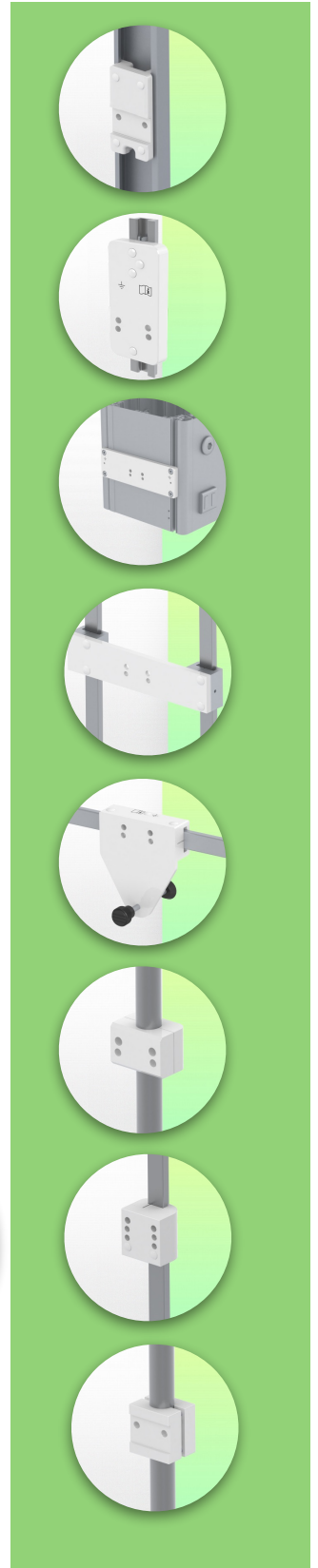
Adapter voor Maquet-anesthesie apparatuur
Kegeladapter voor model FLOW i



Adapter voor Löwenstein anesthesie apparatuur
Medische adapter voor Leon / Leon plus



Universele ronde buisklem
V-flens voor montage op ronde buis \varnothing 23 - 40 mm



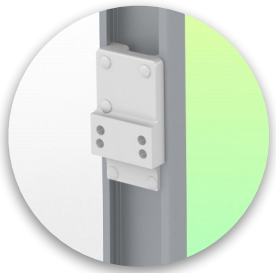
Montage informatie - Montage opties

Referentie: WM 335.147

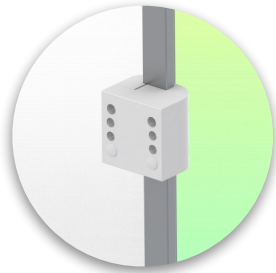
300 mm in hoogte verstelbare medische arm voor toetsenbord en muis, voor bevestiging op Verticale Din-rail. Ondersteunde weegschaal voor gewichtsverdeling van 0 tot 4 Kg

Waar wilt u de draagarm bevestigen?

In het ziekenhuis zijn er verschillende manieren om onze beugels te bevestigen: ronde buis, standaard rail, wandrail of op een anesthesie apparaat. Wij zullen u altijd voorzien van de adapter die u nodig heeft.



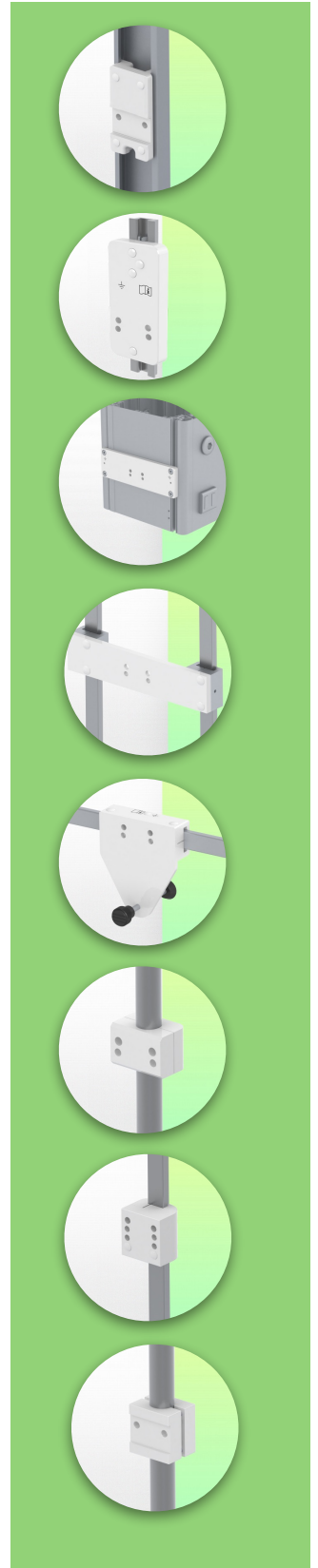
**Adapter voor anesthesie
apparaat (alle
leveranciers)**
H 80 mm, met bestaande
zijhekken



**Klem voor een verticale
standaard rail**
Voor montage op standaard
rail 10 x 25 mm



Onze medische montagesystemen worden beschouwd als 's werelds beste op het gebied van geavanceerde hygiënecontroles en omvatten kabelintegratie, een onderhoudsvrije garantie van 5 jaar en naleving van de medische normen. We zijn gewoon de beste ter wereld in wat we doen.



Compatibele accessoires voor deze bevestiging

Referentie: WM 335.147

300 mm in hoogte verstelbare medische arm voor toetsenbord en muis, voor bevestiging op Verticale Din-rail. Ondersteunde weegschaal voor gewichtsverdeling van 0 tot 4 Kg

Compatibele accessoires voor deze Medische Arm

U kunt uw installatie compleet maken met deze extra accessoires:



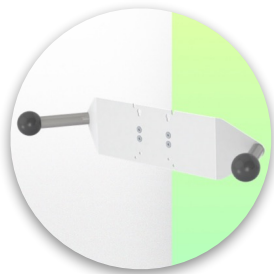
Drievoudige haak voor kabel
Voor montage op draagarm



Dubbele haak voor kabel
Pour montage sur bras de support



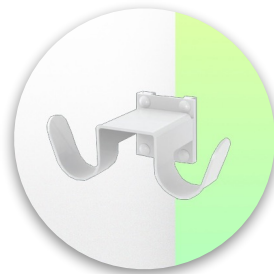
Neerwaartse paal met kabelhaak
Voor montage op draagarm



Dubbele handgreep met VESA-bevestiging
Voor VESA-monitoren



Handgreep voor VESA-monitor ondersteuning
Voor VESA-monitoren



Dubbele kabelhaak
Voor wand- of kolom rail montage



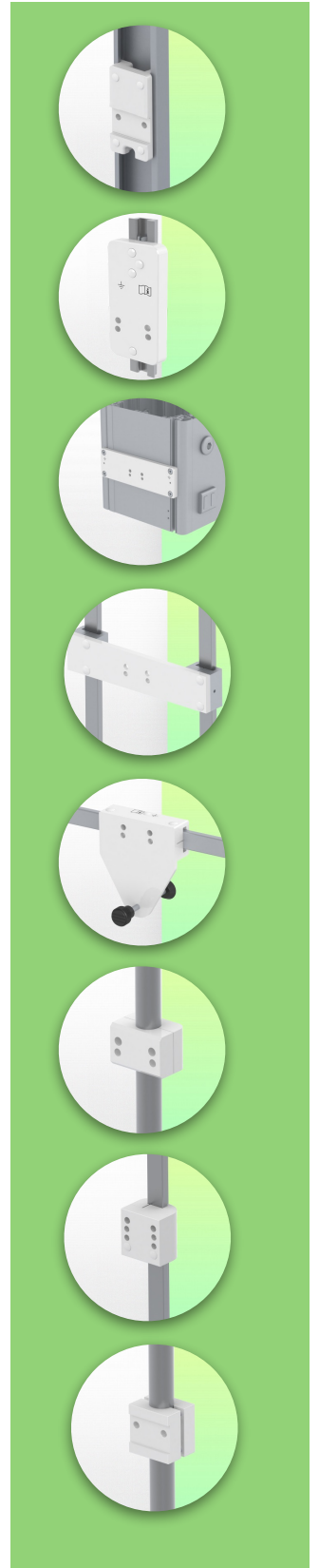
Drievoudige kabelhaak
Voor wand- of kolom rail montage



Basket
Voor wand- of kolom rail montage



Neerwaartse pool
Voor wand- of kolom rail montage



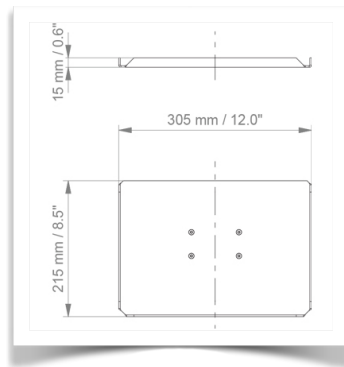
Opties voor ondersteuning van toetsenbord en muis

Referentie: WM 335.147

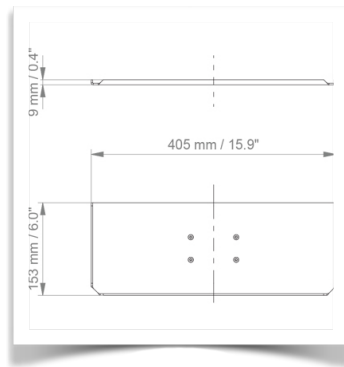
300 mm in hoogte verstelbare medische arm voor toetsenbord en muis, voor bevestiging op Verticale Din-rail. Ondersteunde weegschaal voor gewichtsverdeling van 0 tot 4 Kg

Compatibele accessoires voor deze 300 mm horizontale arm

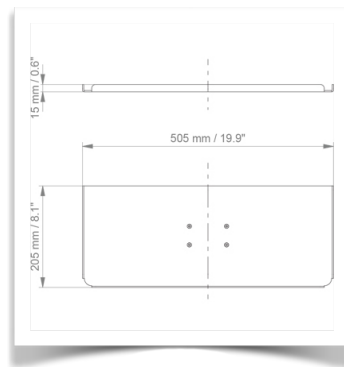
Je kunt je installatie vervolledigen met deze optionele accessoires:



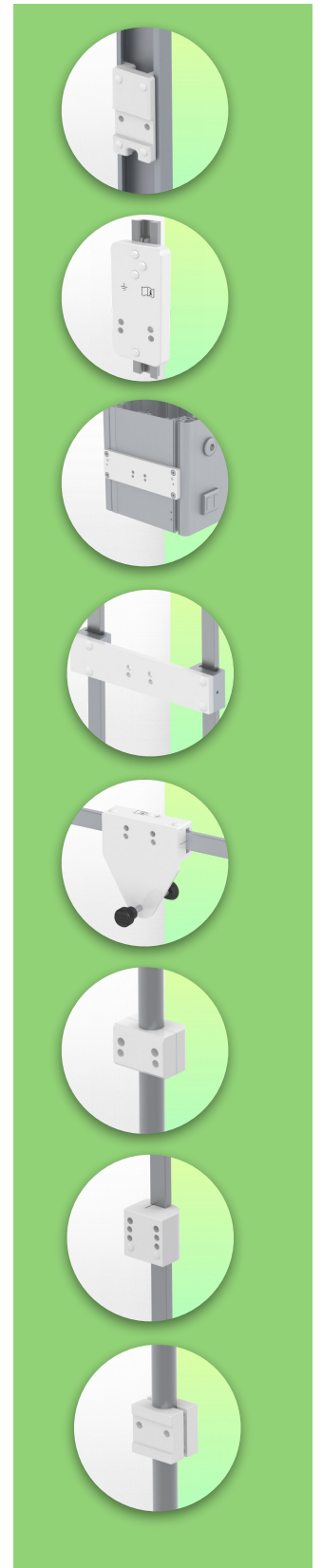
Toetsenbord- en muis houder 305 x 215 mm



Toetsenbord- en muis houder 405 x 153 mm



Toetsenbord- en muis houder 505 x 205 mm (standaard meegeleverd)



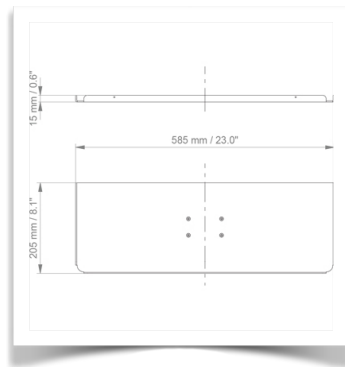
Opties voor ondersteuning van toetsenbord en muis

Referentie: WM 335.147

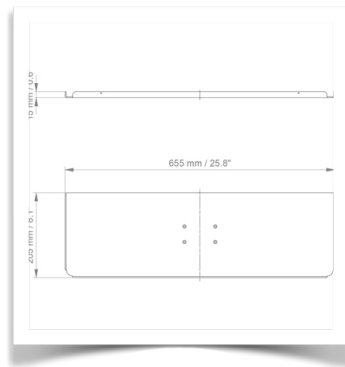
300 mm in hoogte verstelbare medische arm voor toetsenbord en muis, voor bevestiging op Verticale Din-rail. Ondersteunde weegschaal voor gewichtsverdeling van 0 tot 4 Kg

Compatibele accessoires voor deze 300 mm horizontale arm

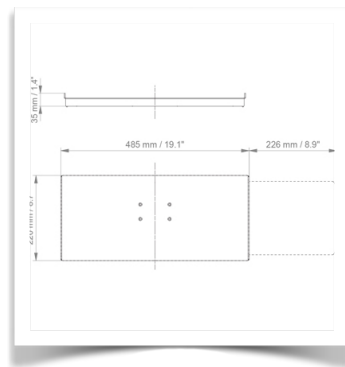
Je kunt je installatie vervolledigen met deze optionele accessoires:



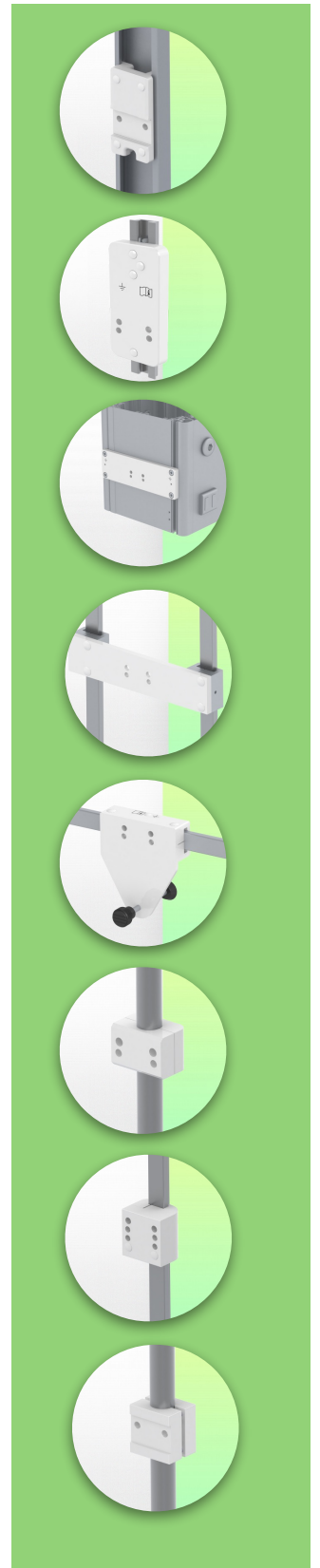
Toetsenbord- en muis houder 585 x 205 mm



Toetsenbord- en muis houder 655 x 205 mm



Schuifbare toetsenbord- en muis houder 485 x 220 mm



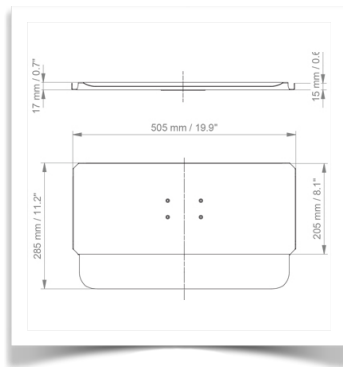
Opties voor ondersteuning van toetsenbord en muis

Referentie: WM 335.147

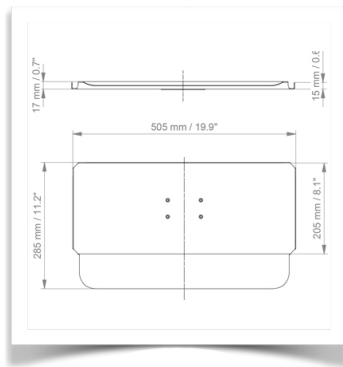
300 mm in hoogte verstelbare medische arm voor toetsenbord en muis, voor bevestiging op Verticale Din-rail. Ondersteunde weegschaal voor gewichtsverdeling van 0 tot 4 Kg

Compatibele accessoires voor deze 300 mm horizontale arm

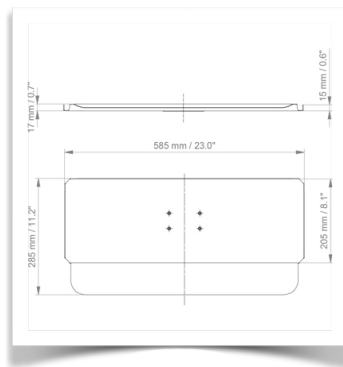
Je kunt je installatie vervolledigen met deze optionele accessoires:



Toetsenbord- en muis houder, 505 x 205 mm met pols steun



Toetsenbord- en muis houder, 585 x 205 mm met pols steun



Toetsenbord- en muis houder, 655 x 205 mm met pols steun

