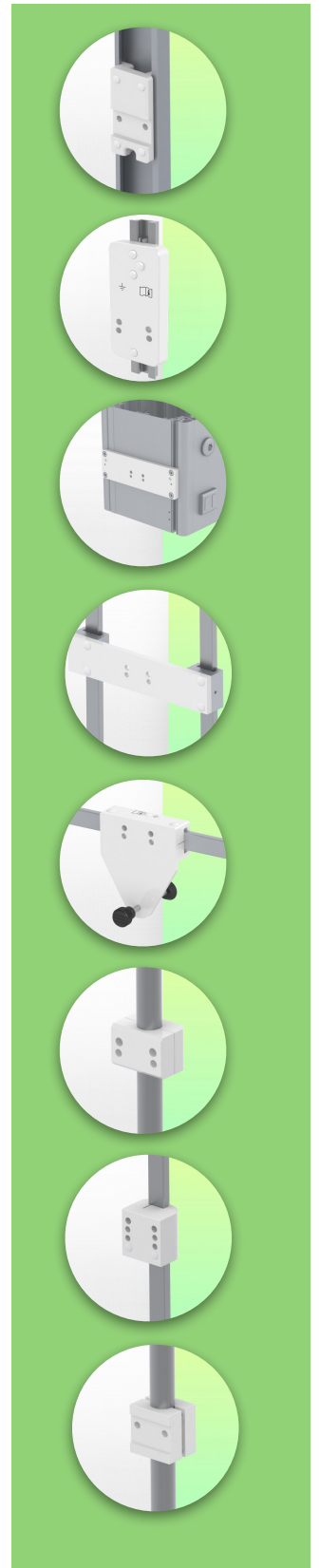


Presentatie

Referentie: WM 225.216

**Medische Combo arm Standaard, verstelbaar in hoogte van 2 x 300 mm, montage op anesthesie machines (alle fabrikanten). Ondersteunde weegschaal voor gewichtsverdeling van 2,5 tot 5,5 Kg**



Deze 2 x 300 mm lange Medical Arm Combo is een in hoogte verstelbare arm die kan worden gebruikt om een scherm perfect te fixeren, te oriënteren en aan te passen. De toetsenbordsteun met afmetingen van 500 x 202 mm die bij deze configuratie wordt geleverd, biedt plaats aan een standaardtoetsenbord en een muis. Als optie kan hij worden uitgerust met een steun met een rechts/links verschuifbaar plateau voor de muis met afmetingen van 480 x 220 mm voor het toetsenbord en 226 x 220 mm voor de muis of met een grote toetsenbordsteun van 580 x 200 mm. Hij heeft een veiligheidsstopknop voor de hoogteverstelling, waardoor de arm in de gekozen stand blijft staan.

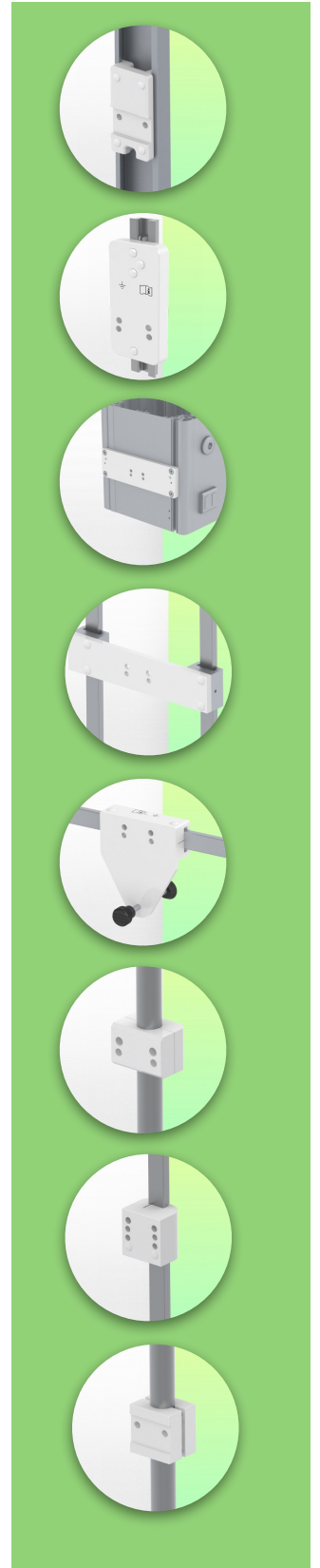
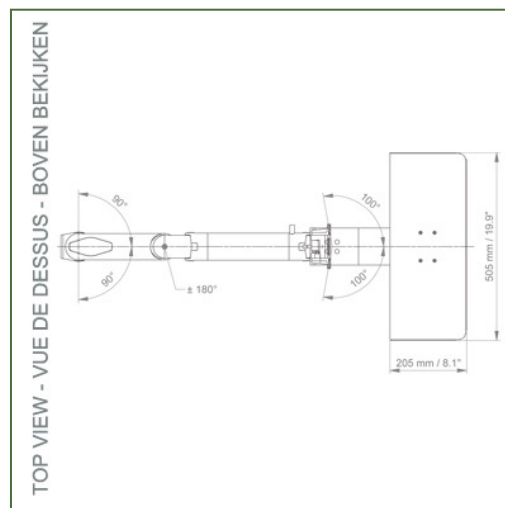
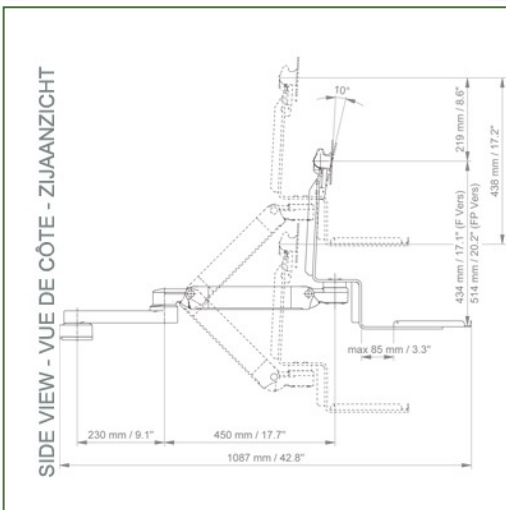
#### Technische gegevens:

- \* Geïntegreerde kabelgoot \* Standaard toetsenbordsteun van 500 x 202 mm
- \* Deze standaard Combo Arm met hoogteverstelling van 2 x 300 mm lengte wordt eenvoudig aan de bestaande rail van het anesthesie apparaat bevestigd en vervolgens aan de rail aangepast met de universele adapter en vastgeklemd met de twee handgrepen.
- \* De kop van deze arm voldoet aan de standaard voor het monteren van schermen: VESA 75/100 mm
- \* Compatibel met apparatuur waarvan het gewicht niet meer dan 2,5 - 5,5 Kg bedraagt.
- \* Kanteling van het scherm: 10° \* Rotatie van de arm: 90° naar rechts, 90° naar links vanaf het bevestigingspunt \* Rotatie van toetsenbord en schermsteun: 100° naar rechts, 100° naar links. \* Rotatie van de centrale as tussen de twee armen 180°.
- \* Totale lengte van de configuratie 1087 mm \* Kleur RAL 5013 kobaltblauw en RAL 9016 verkeerswit \* Garantie: 5 jaar

**Technische specificaties:**

**Referentie: WM 225.216**

**Medische Combo arm Standaard, verstelbaar in hoogte van 2 x 300 mm, montage op anesthesie machines (alle fabrikanten). Ondersteunde weegschaal voor gewichtsverdeling van 2,5 tot 5,5 Kg**



**Monitor aanpassing:** VESA 75/100 mm

**Kleur:** Decoratieve delen: RAL 5013 kobalt blauw

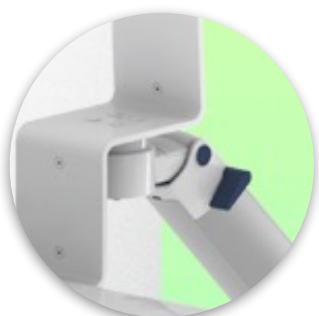
Aluminium delen: RAL 9016 verkeerswit

**Balansschaal van deze medische arm:** 2,5 - 5,5 Kg

**Product gewicht:** 6,4 - 7,9 Kg (afhankelijk van de afmetingen van de toetsenbord blad)

**Hoogte instelling:** Parallel mechanisme voor een constante kijkhoek

**Veiligheid:** Heeft een veiligheidsstop knop van de hoogte instelling, waardoor de medische arm in de gekozen positie blijft staan.



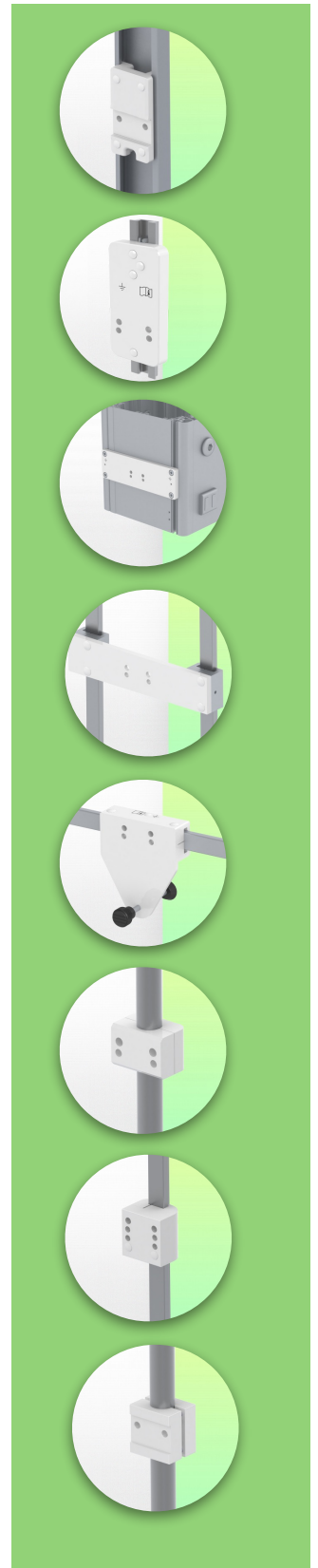
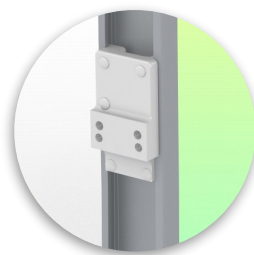
## Montage-informatie - Adapter Anesthesie Apparatuur

Referentie: WM 225.216

Medische Combo arm Standaard, verstelbaar in hoogte van 2 x 300 mm, montage op anesthesie machines (alle fabrikanten). Ondersteunde weegschaal voor gewichtsverdeling van 2,5 tot 5,5 Kg

Montage met adapter op anesthesierail:

Montage op bestaande rail van anesthesieapparaat (alle fabrikanten) Adapter Inbegrepen in deze configuratie



### Sterke punten van het product:

De in hoogte verstelbare armen bieden volledige kabelintegratie en eenvoudige reiniging voor infectiecontrole in alle kritische zorgzones van de klinische omgeving. Onze garantie van 5 jaar garandeert een betrouwbare, probleemloze en onderhoudsvrije werking. De draaifunctie op het bevestigingspunt en de kantel- en zwenkfunctie van de monitoradaptatie bieden een optimale positionering van uw toestel. De in hoogte verstelbare arm in de verlengde versie is een tweedelige arm met een centraal scharnierpunt tussen de twee armdelen. Alle onderaan gemonteerde monitoren hebben de veiligheidsfunctie van een 20° kantelstop.

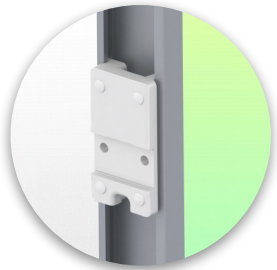
**Montage-informatie - montage-opties**

Referentie: WM 225.216

**Medische Combo arm Standaard, verstelbaar in hoogte van 2 x 300 mm, montage op anesthesie machines (alle fabrikanten). Ondersteunde weegschaal voor gewichtsverdeling van 2,5 tot 5,5 Kg**

**Waar wilt u de draagarm bevestigen?**

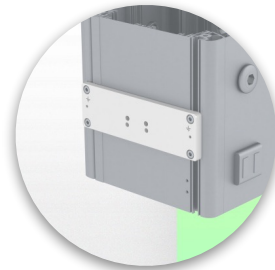
In het ziekenhuis zijn er verschillende manieren om onze beugels te bevestigen: ronde buis, standaard rail, wandrail of op een anesthesie apparaat. Wij zullen u altijd voorzien van de adapter die u nodig heeft.



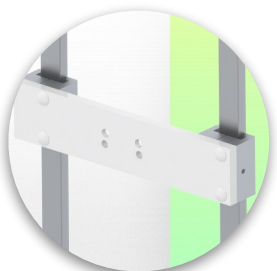
**Adapter voor verticale wandschuif**  
Voor wand rail montage



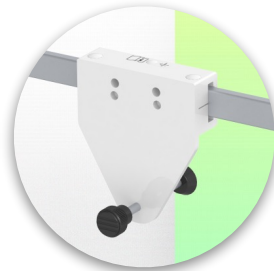
**Adapter voor Amico afstandsbedieningen en wandpanelen**



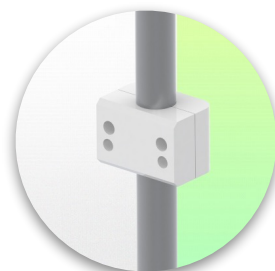
**Adapter voor Mindray medische voedingseenheden**



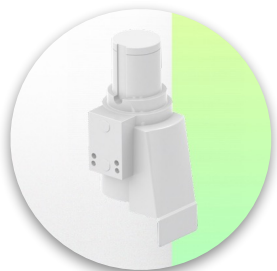
**Dubbele klem voor verticale standaard rail**  
Voor montage op twee parallelle verticale standaard rails 10 x 25 mm



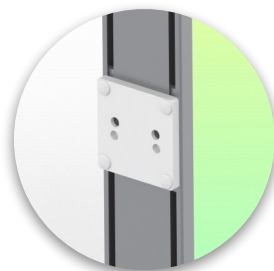
**Vaste klem voor de standaard rail**  
Voor montage op een horizontale standaard rail 10 x 25, 8 x 35, 10 x 30, 10 x 50 mm



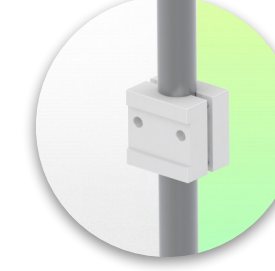
**Vaste klem voor ronde buis**  
Voor montage op ronde buis  $\varnothing$  25, 35, 38 mm



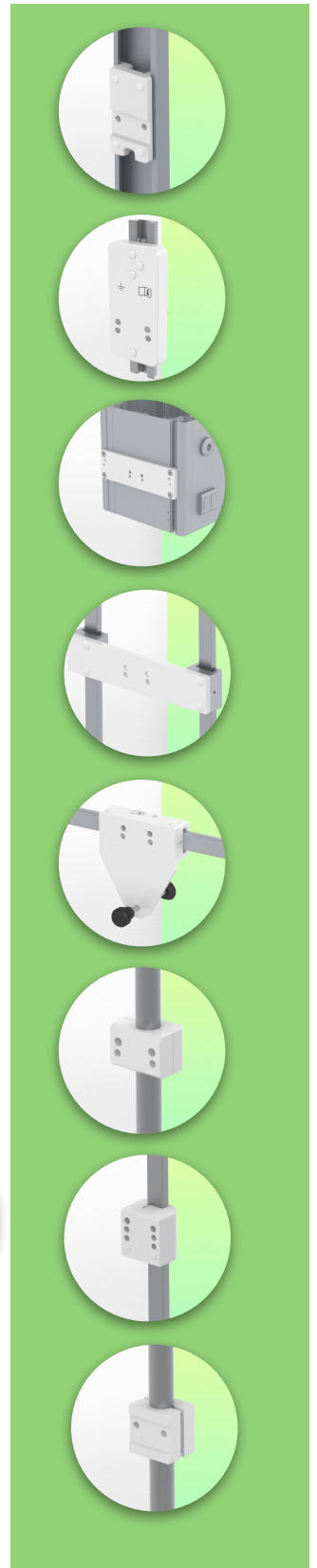
**Adapter voor Maquet-anesthesie apparatuur**  
Kegeladapter voor model FLOW i



**Adapter voor Löwenstein anesthesie apparatuur**  
Medische adapter voor Leon / Leon plus



**Universele ronde buisklem**  
V-flens voor montage op ronde buis  $\varnothing$  23 - 40 mm



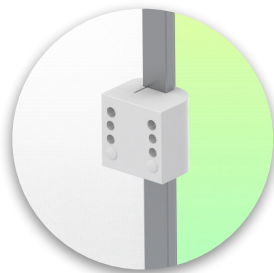
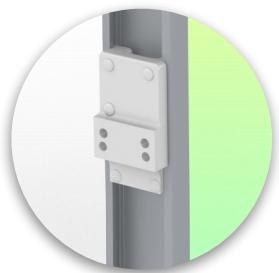
**Montage-informatie - montage-opties**

Referentie: WM 225.216

**Medische Combo arm Standaard, verstelbaar in hoogte van 2 x 300 mm, montage op anesthesie machines (alle fabrikanten). Ondersteunde weegschaal voor gewichtsverdeling van 2,5 tot 5,5 Kg**

**Waar wilt u de draagarm bevestigen?**

In het ziekenhuis zijn er verschillende manieren om onze beugels te bevestigen: ronde buis, standaard rail, wandrail of op een anesthesie apparaat. Wij zullen u altijd voorzien van de adapter die u nodig heeft.

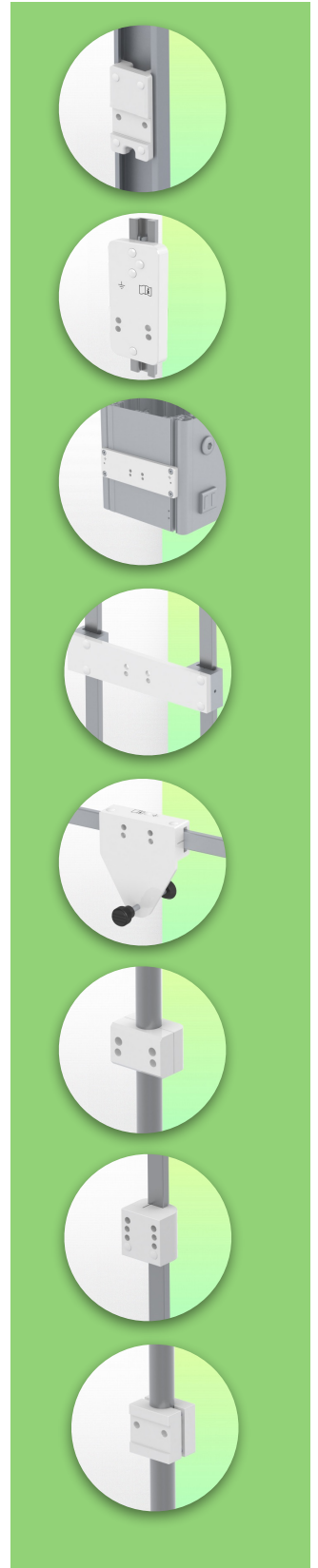


**Adapter voor anesthesie  
apparaat (alle  
leveranciers)**  
H 80 mm, met bestaande  
zijhekken

**Klem voor een verticale  
standaard rail**  
Voor montage op standaard  
rail 10 x 25 mm



Onze medische montagesystemen worden beschouwd als 's werelds beste op het gebied van geavanceerde hygiënecontroles en omvatten kabelintegratie, een onderhoudsvrije garantie van 5 jaar en naleving van de medische normen. We zijn gewoon de beste ter wereld in wat we doen.

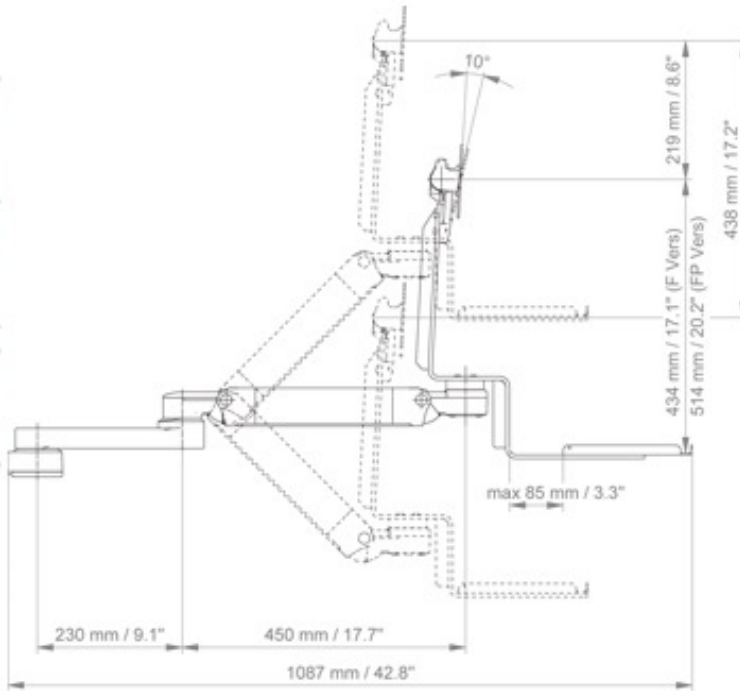


Technisch plan van deze Combo configuratie

Referentie: WM 225.216

Medische Combo arm Standaard, verstelbaar in hoogte van 2 x 300 mm, montage op anesthesie machines (alle fabrikanten). Ondersteunde weegschaal voor gewichtsverdeling van 2,5 tot 5,5 Kg

SIDE VIEW - VUE DE CÔTE - ZIJAANZICHT



TOP VIEW - VUE DE DESSUS - BOVEN BEKIJKEN

