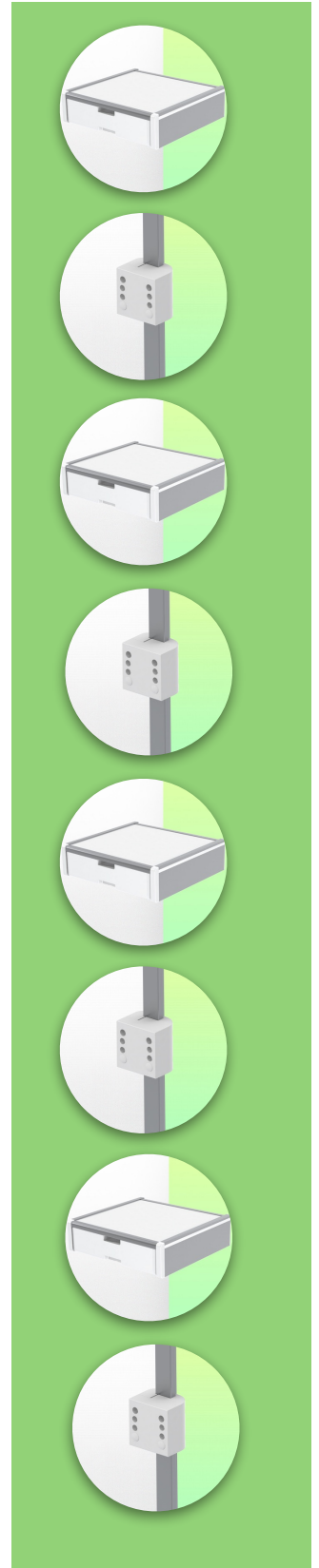
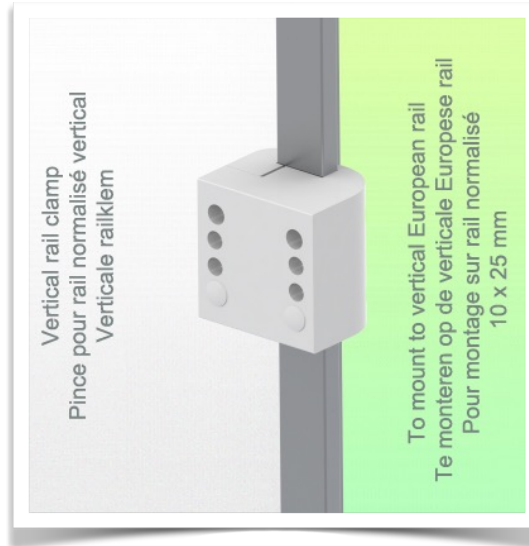
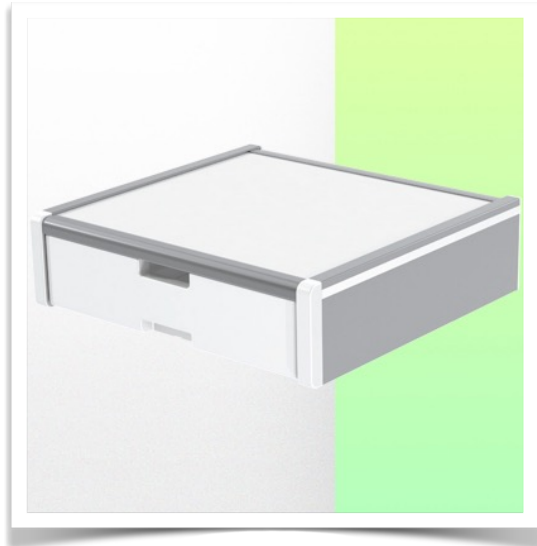


Présentation

Référence: WM 227.111

Medische lade Binnen afmetingen 375 x 335 x 85 mm Voor montage op een verticale standaard rail 10 x 25 mm



Medische lade voor montage op standaard rails Verticaal

Deze opberglade met een binnen afmeting van 375 x 335 x 85 mm is de ideale ruimte voor het opbergen van alle medische toebehoren. Het geanodiseerde, HPL en ABS oppervlak is bestand tegen krassen, schokken en ontsmettingsmiddelen. De gebruikte materialen zijn aluminium en HPL (high pressure laminate)

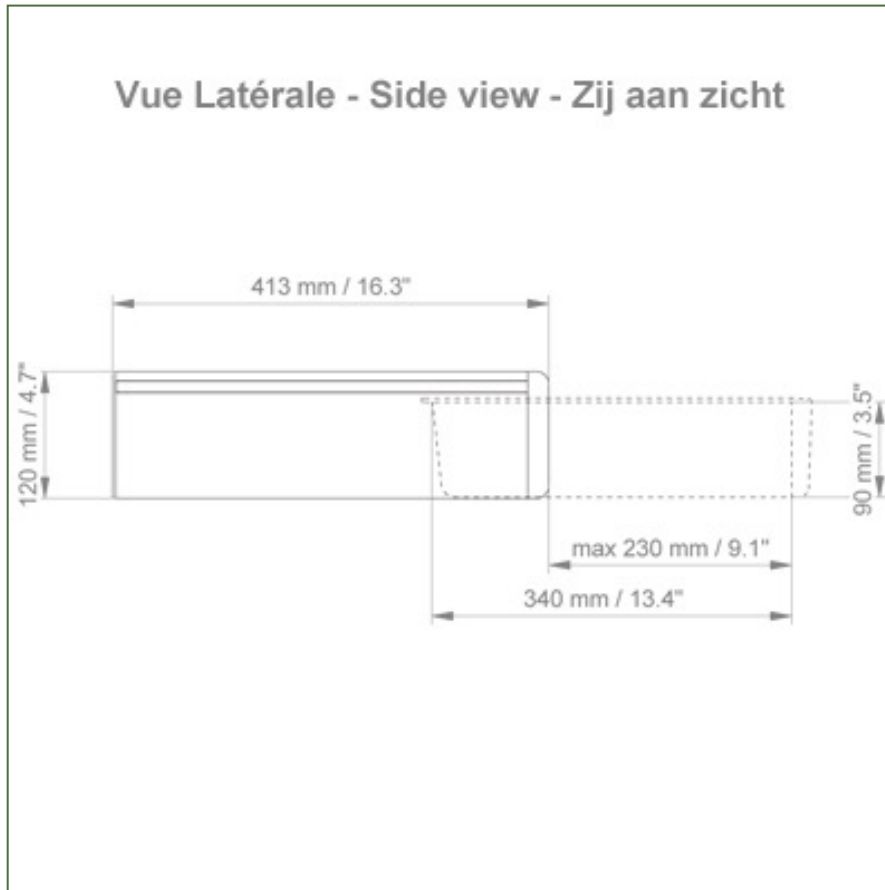
Technische specificaties:

- * Buiten afmetingen: 440 x 413 x 120 mm (B x D x H)
- * Inwendige afmetingen lade: 375 x 335 x 85 mm (B x D x H)
- * Materiaal: Aluminium, (hoge druk laminaat), ABS
- * Oppervlak: Geanodiseerd, HPL en ABS (= kras-, slag- en desinfectie bestendig)
- * Max. draagvermogen werkblad: 25 kg
- * Draagvermogen lade max: 5 Kg
- * Vaste klem voor verticale standaardrail inbegrepen in deze configuratie

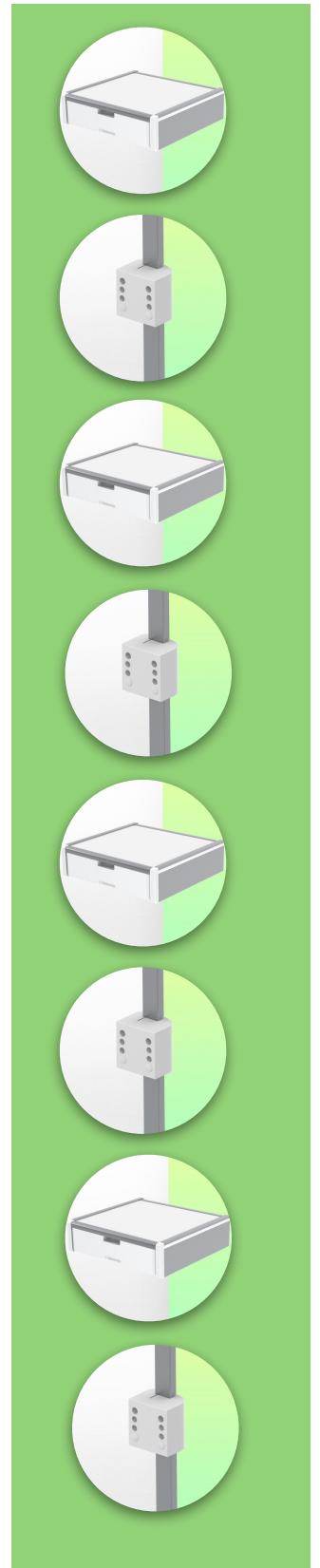
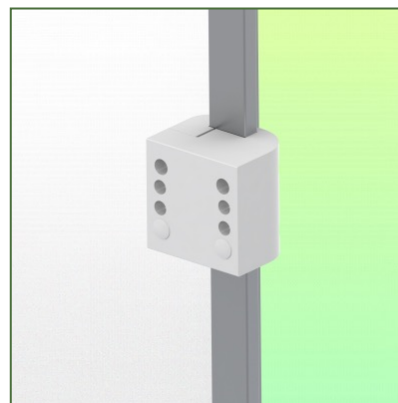
Technische Specificaties

Référence: WM 227.111

Medische lade Binnen afmetingen 375 x 335 x 85 mm Voor montage op een verticale standaard rail 10 x 25 mm



+

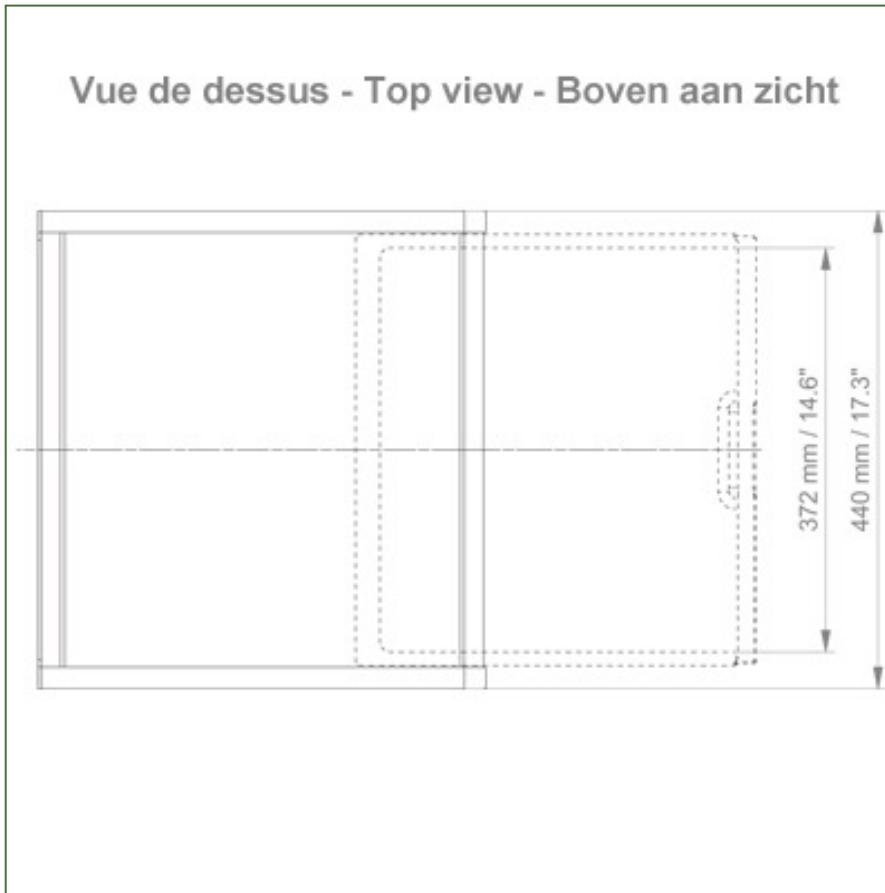


Technische Specificaties

Référentie: WM 227.111

Medische lade Binnen afmetingen 375 x 335 x 85 mm Voor montage op een verticale standaard rail 10 x 25 mm

Vue de dessus - Top view - Boven aan zicht



+

