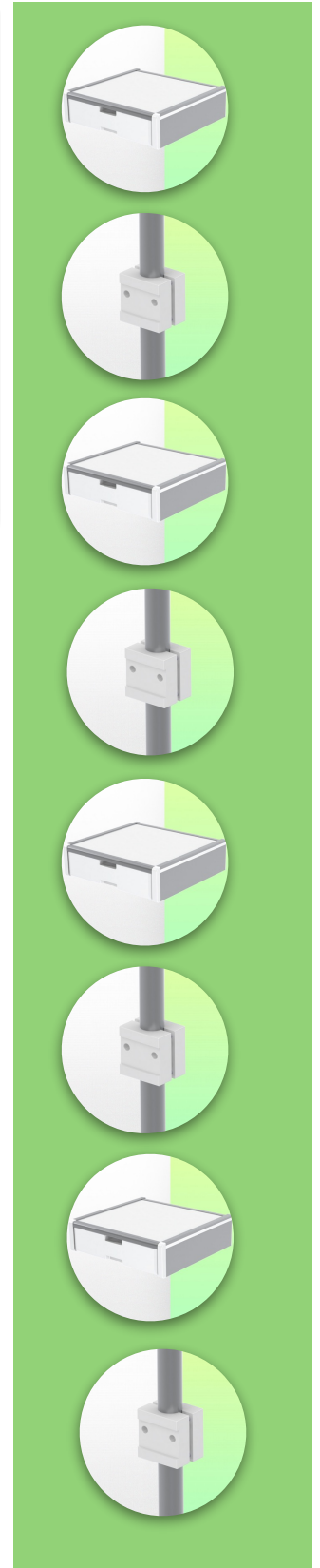
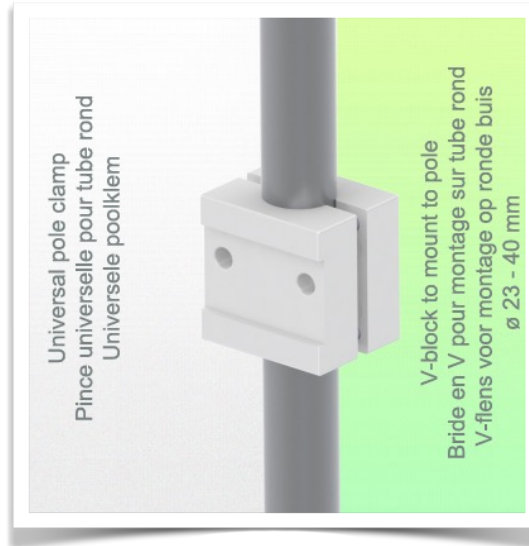


Présentation

Référence: WM 227.113

Medische lade Binnen afmetingen 375 x 335 x 85 mm Voor montage op variabele buis ø 23-40 mm



Medische lade voor bevestiging op variabele buis van 23 tot 40 mm

Deze opberglade met een binnenafmeting van 375 x 335 x 85 mm is de ideale ruimte voor het opbergen van alle medische toebehoren. Het geanodiseerde, HPL en ABS oppervlak is bestand tegen krassen, schokken en ontsmettingsmiddelen. De gebruikte materialen zijn aluminium en HPL (high pressure laminate)

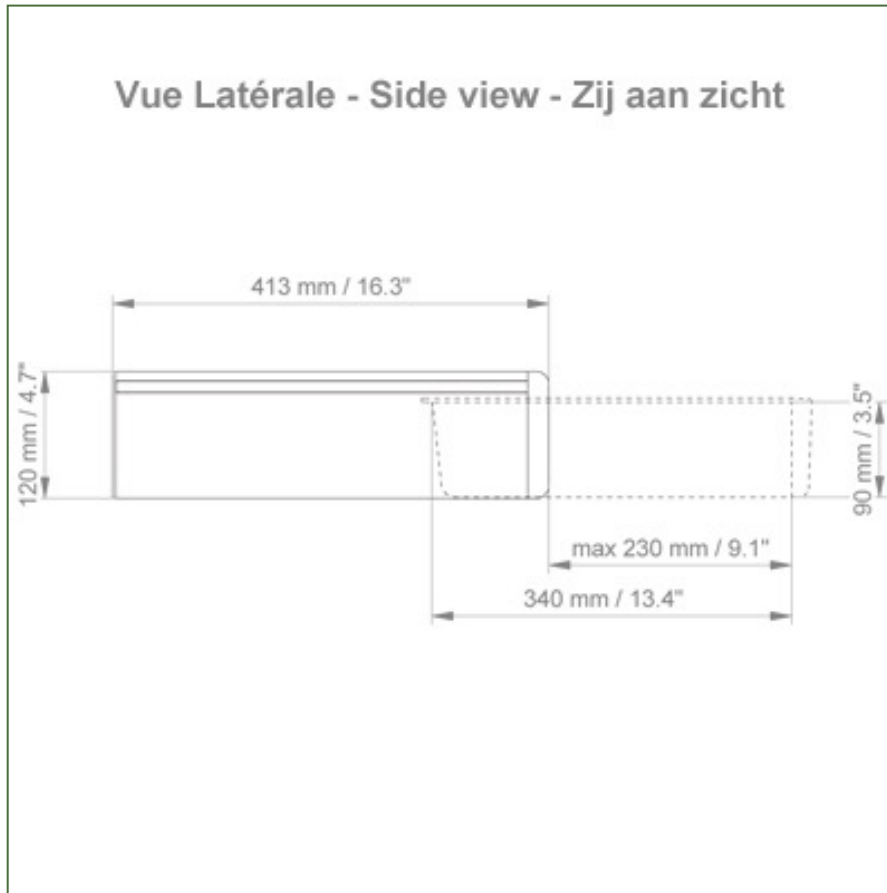
Technische specificaties:

- * Buiten afmetingen: 440 x 413 x 120 mm (B x D x H)
- * Inwendige afmetingen lade: 375 x 335 x 85 mm (B x D x H)
- * Materiaal: Aluminium, (hoge druk laminaat), ABS
- * Oppervlak: Geanodiseerd, HPL en ABS (= kras-, slag- en desinfectie bestendig)
- * Max. draagvermogen werkblad: 25 kg
- * Draagvermogen lade max: 5 Kg
- * Variabele buisadapter ø 23-40 mm inbegrepen in deze configuratie

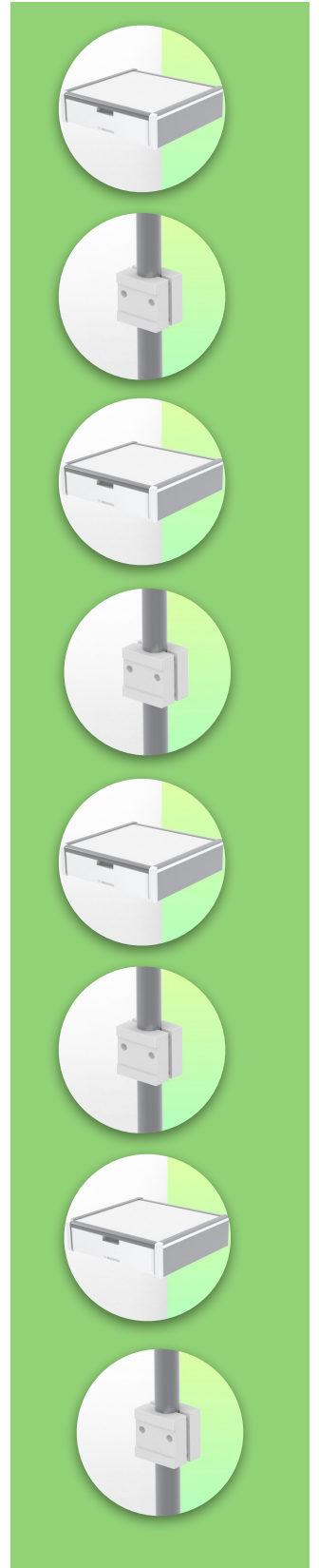
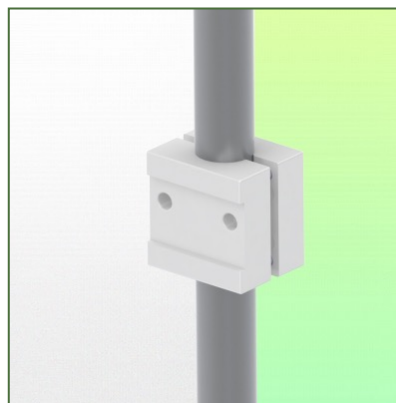
Technische Specificaties

Référentie: WM 227.113

Medische lade Binnen afmetingen 375 x 335 x 85 mm Voor montage op variabele buis \varnothing 23-40 mm



+

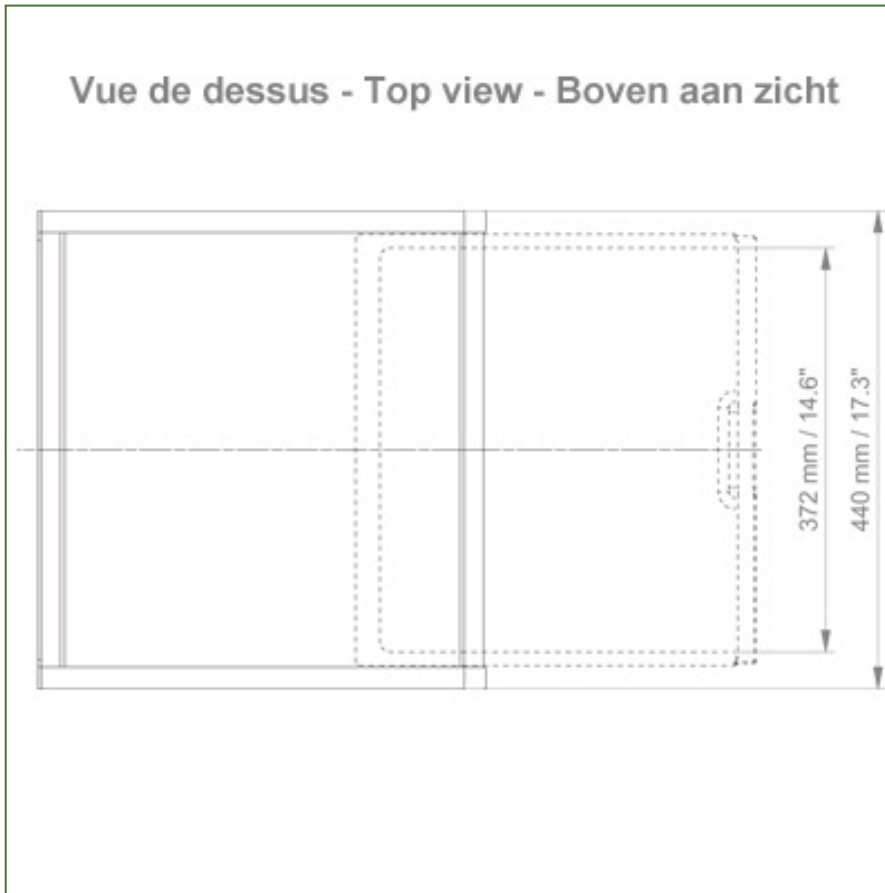


Technische Specificaties

Référentie: WM 227.113

Medische lade Binnen afmetingen 375 x 335 x 85 mm Voor montage op variabele buis \varnothing 23-40 mm

Vue de dessus - Top view - Boven aan zicht



+

