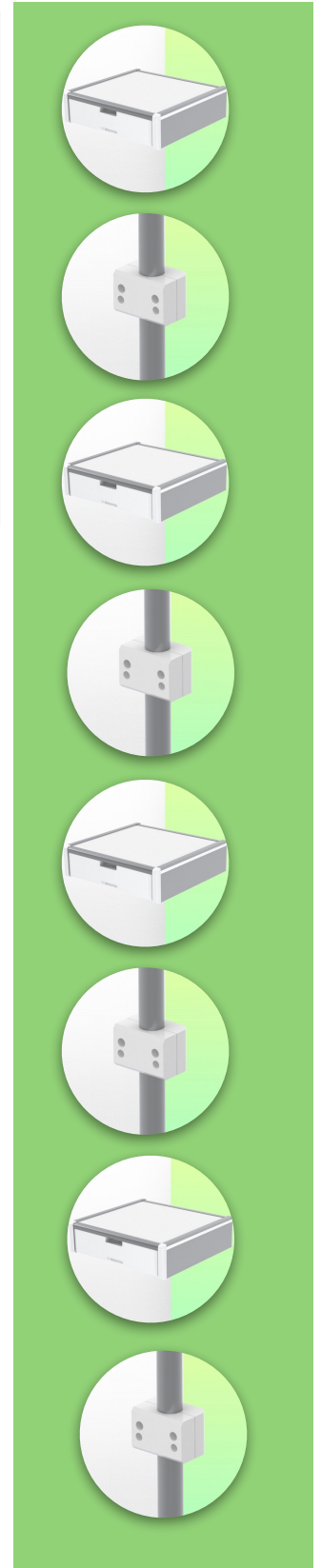
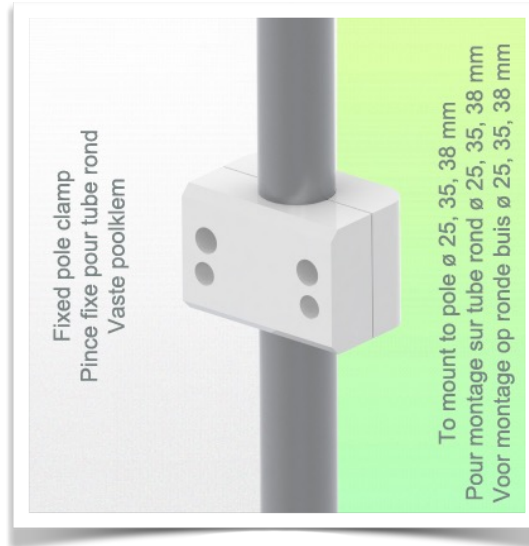
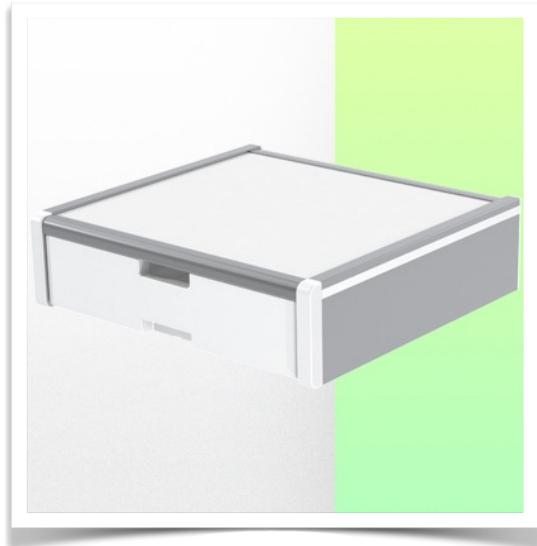


Présentation

Référence: WM 227.117

Tiroir Médical Dimensions internes 375 x 335 x 85 mm Pour fixation sur tube fixe de \varnothing 38mm



Tiroir médical pour fixation sur pole fixe de \varnothing 38 mm

Ce tiroir de rangement avec une dimension interne de 375 x 335 x 85 mm est l'espace idéal pour le rangement de tous les accessoires médicaux. Sa surface anodisée, HPL et ABS est résistante aux rayures, aux chocs et aux désinfectants. Les matériaux utilisés sont en aluminium et HPL (laminé haute pression)

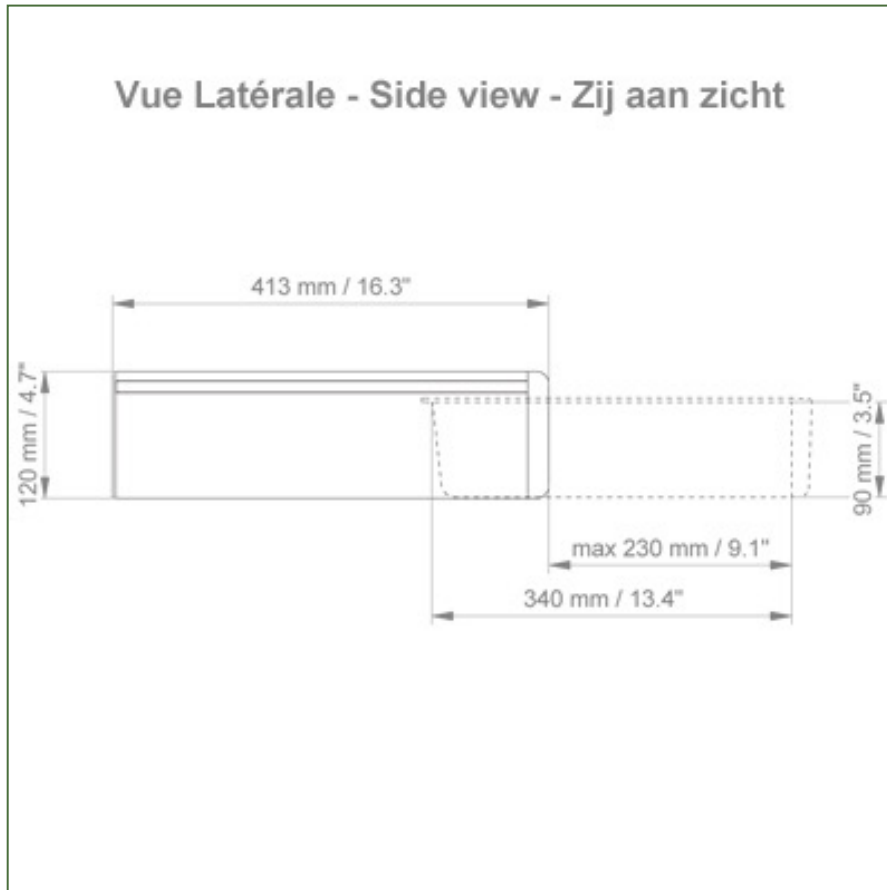
Caractéristiques techniques:

- * Dimensions externes: 440 x 413 x 120 mm (L x P x H)
- * Dimensions internes du tiroir: 375 x 335 x 85 mm (L x P x H)
- * Matériau: Aluminium, (laminé haute pression), ABS
- * Surface: Anodisé, HPL et ABS (= résistant aux rayures, aux chocs et aux désinfectants)
- * Capacité de charge du plan de travail max: 25 Kg
- * Capacité de charge du tiroir max: 5 Kg
- * Adaptateur de tube fixe \varnothing 38 mm inclus dans cette configuration

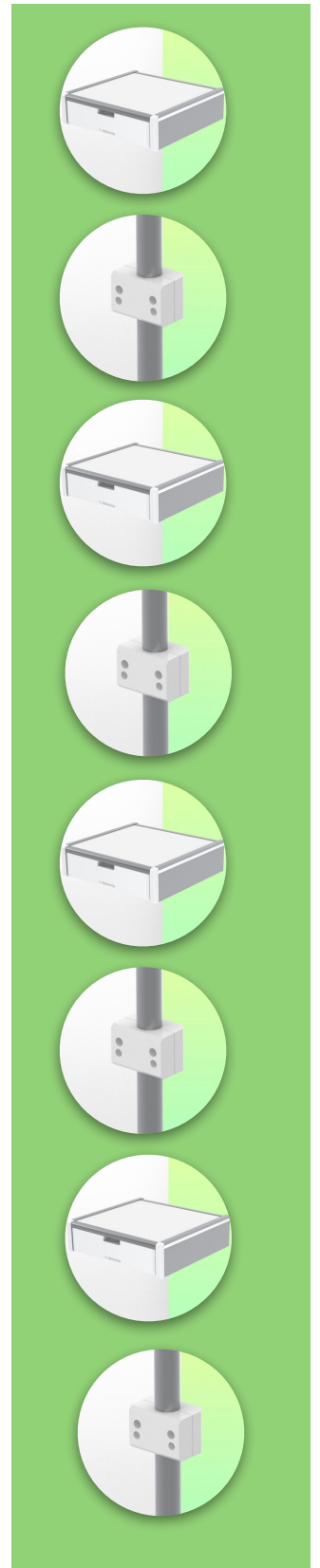
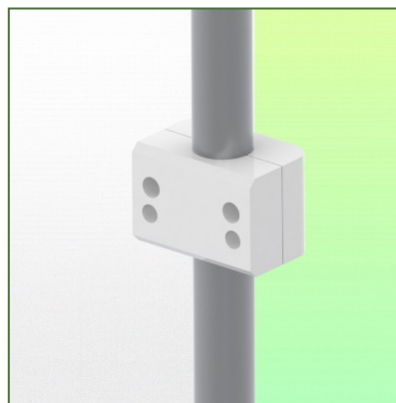
Caractéristiques Techniques

Référence: WM 227.117

Tiroir Médical Dimensions internes 375 x 335 x 85 mm Pour fixation sur tube fixe de ø 38mm



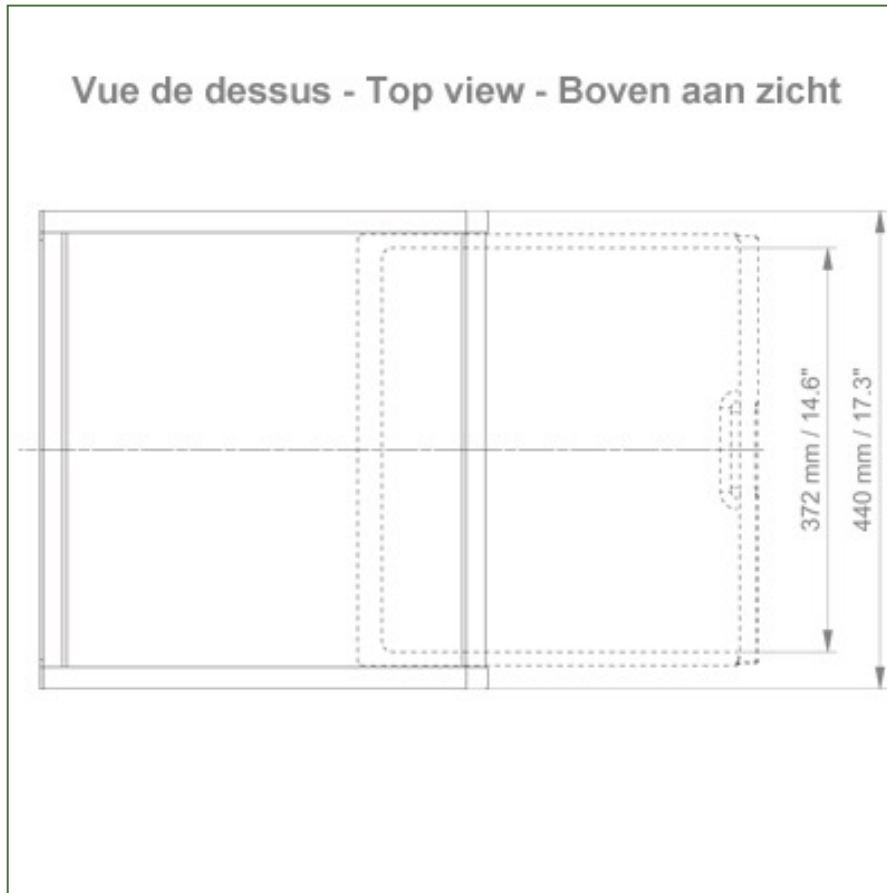
+



Caractéristiques Techniques

Référence: WM 227.117

Tiroir Médical Dimensions internes 375 x 335 x 85 mm Pour fixation sur tube fixe de ø 38mm



+

