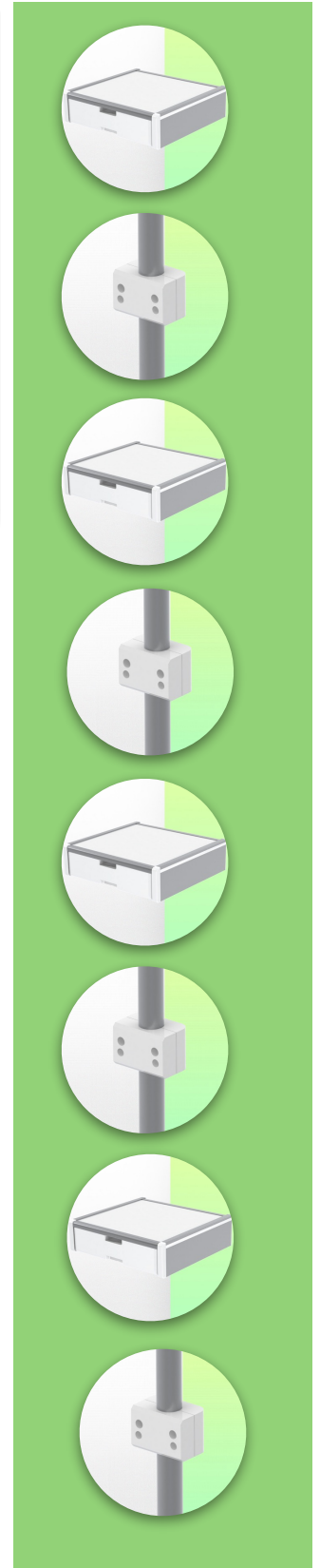
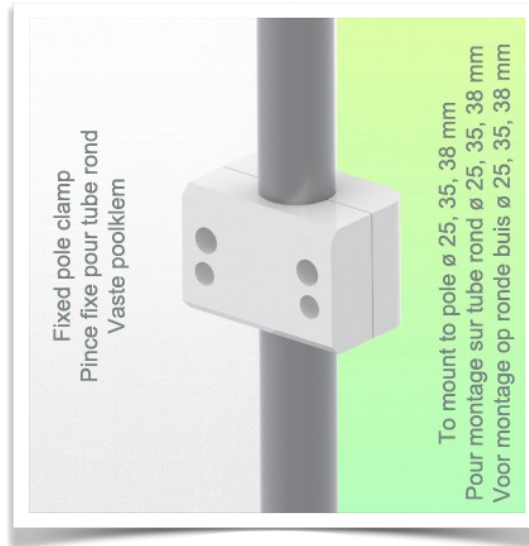
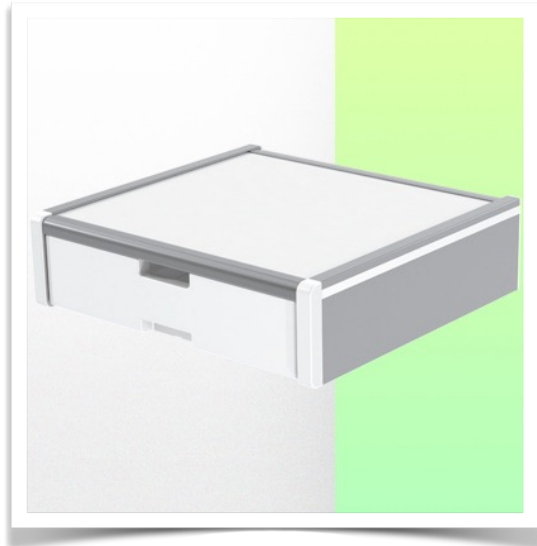


Présentatie

Référence: WM 227.117

Medische lade Binnen afmetingen 375 x 335 x 85 mm Voor montage op vaste buis \varnothing 38 mm



Medische lade voor bevestiging op vaste buis \varnothing 38 mm

Deze opberglade met een binnen afmeting van 375 x 335 x 85 mm is de ideale ruimte voor het opbergen van alle medische toebehoren. Het geanodiseerde, HPL en ABS oppervlak is bestand tegen krassen, schokken en ontsmettingsmiddelen. De gebruikte materialen zijn aluminium en HPL (high pressure laminate)

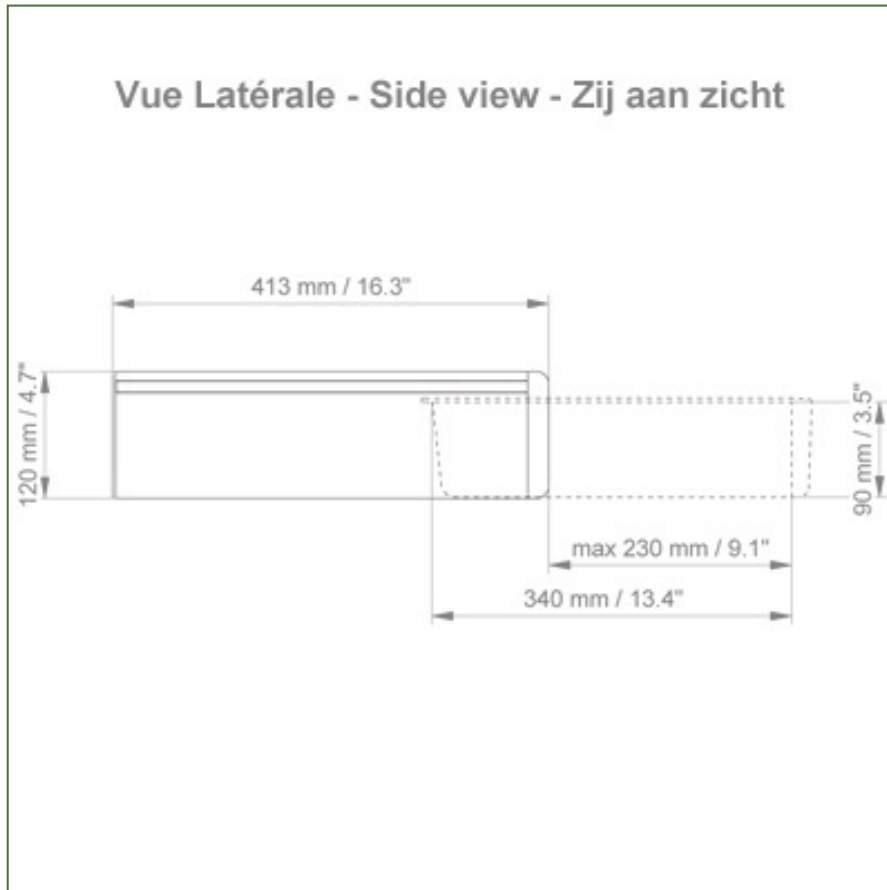
Technische specificaties:

- * Buitenafmetingen: 440 x 413 x 120 mm (B x D x H)
- * Inwendige afmetingen lade: 375 x 335 x 85 mm (B x D x H)
- * Materiaal: Aluminium, (hoge druk laminaat), ABS
- * Oppervlak: Geanodiseerd, HPL en ABS (= kras-, slag- en desinfectie bestendig)
- * Max. draagvermogen werkblad: 25 kg
- * Draagvermogen lade max: 5 Kg
- * Adapter voor vaste buis \varnothing 38 mm inbegrepen in deze configuratie

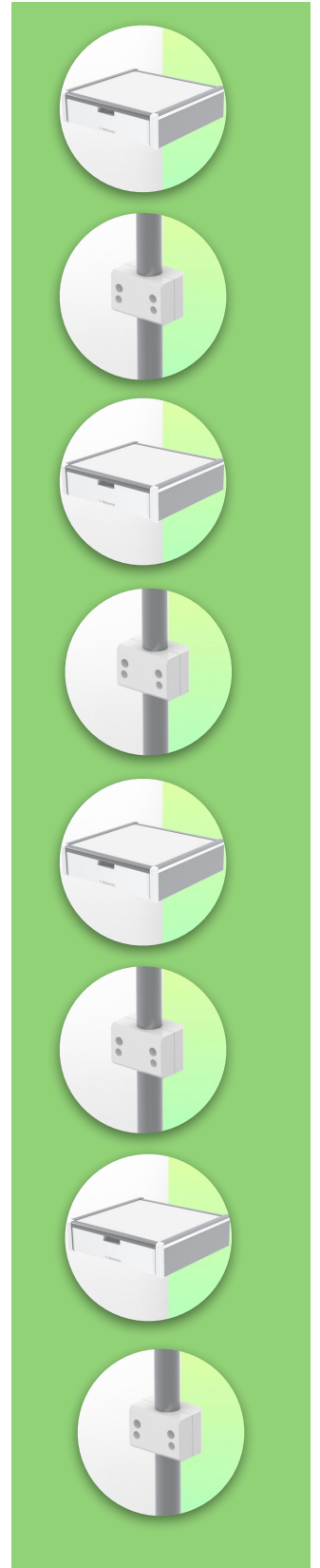
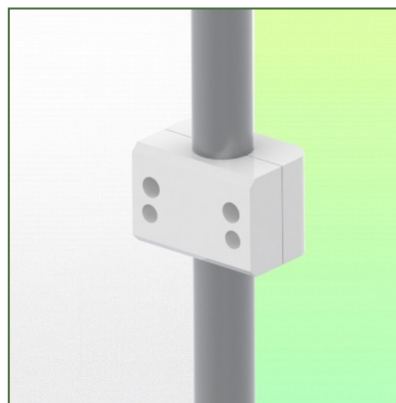
Technische Specificaties

Référentie: WM 227.117

Medische lade Binnen afmetingen 375 x 335 x 85 mm Voor montage op vaste buis \varnothing 38 mm



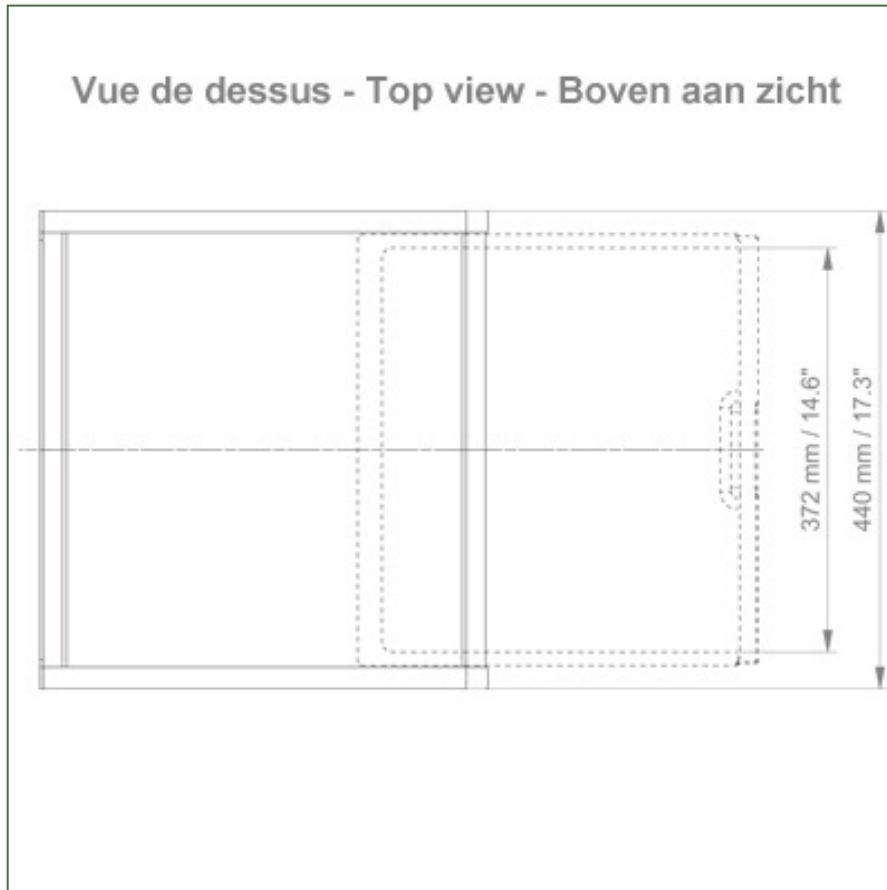
+



Technische Specificaties

Référentie: WM 227.117

Medische lade Binnen afmetingen 375 x 335 x 85 mm Voor montage op vaste buis \varnothing 38 mm



+

