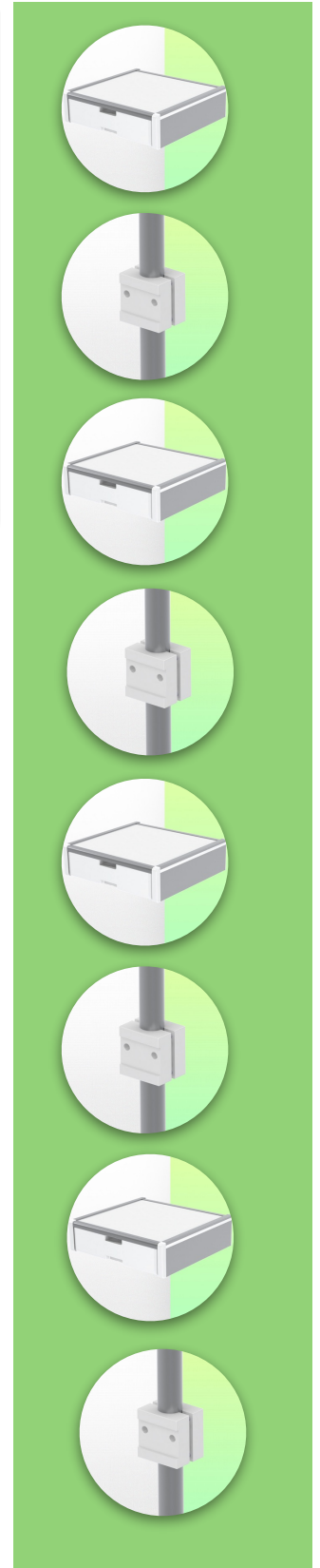
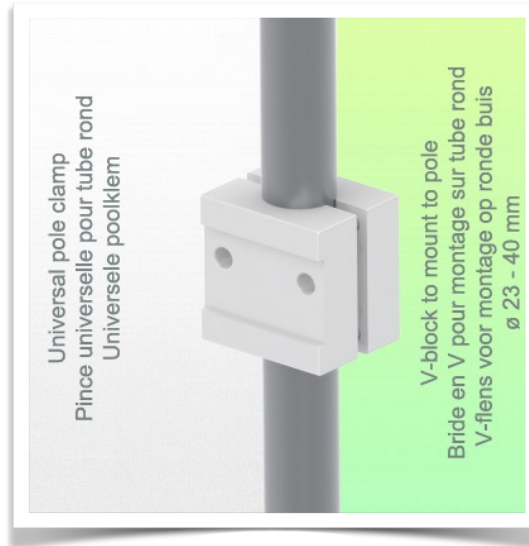


Présentation

Référence: WM 227.121

**Tiroir Médical avec (2) rails latéraux 25 x 10 x 350 mm Dimensions internes 375 x 335 x 85 mm
Pour fixation sur tube variable de \varnothing 23-40 mm**



Tiroir médical pour fixation sur tube variable de 23 à 40 mm

Ce tiroir de rangement avec une dimension interne de 375 x 335 x 85 mm est l'espace idéal pour le rangement de tous les accessoires médicaux. Sa surface anodisée, HPL et ABS est résistante aux rayures, aux chocs et aux désinfectants. Les matériaux utilisés sont en aluminium et HPL (laminé haute pression)

Caractéristiques techniques:

Dimensions externes: 440 x 413 x 120 mm (L x P x H)

Dimensions internes du tiroir: 375 x 335 x 85 mm (L x P x H)

(2) rails latéraux 25 x 10 x 350 mm

Matériau: Aluminium, (laminé haute pression), ABS

Surface: Anodisé, HPL et ABS (= résistant aux rayures, aux chocs et aux désinfectants)

Capacité de charge du plan de travail max: 25 Kg

Capacité de charge du tiroir max: 5 Kg

Adaptateur de tube variable \varnothing 23-40 mm inclus dans cette configuration

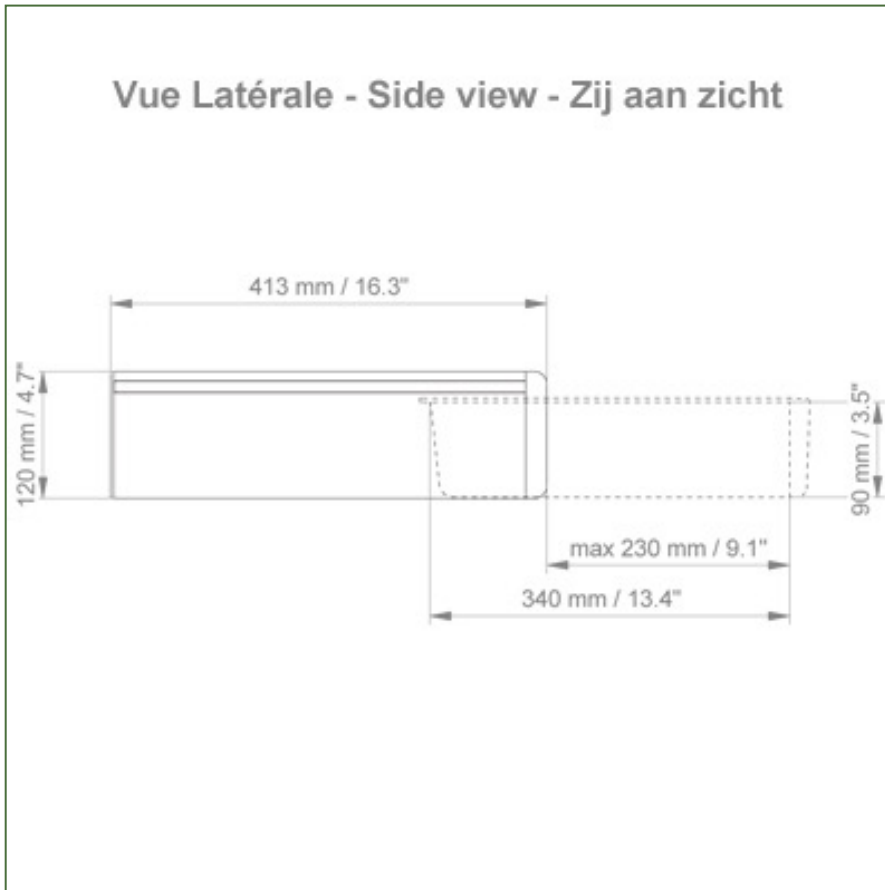
Couleur: Aluminium et Blanc

Garantie: 5 ans

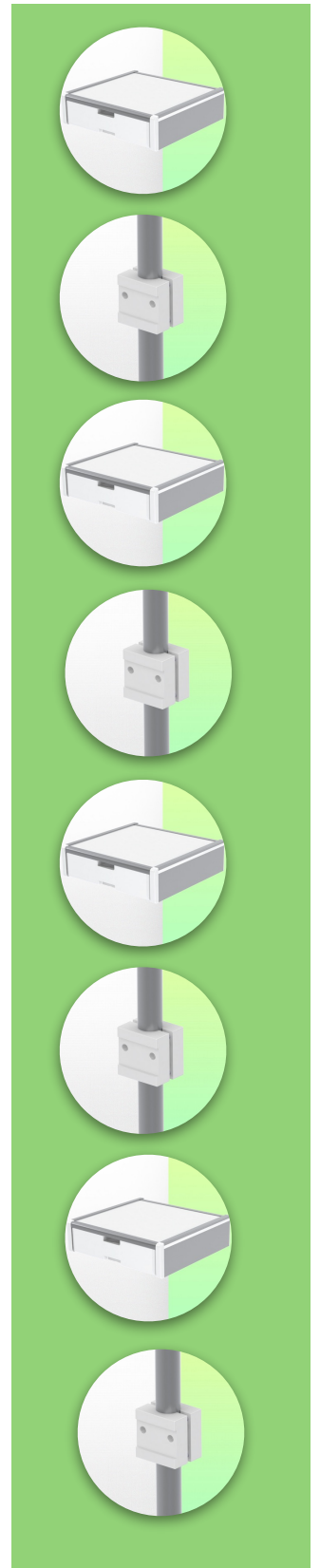
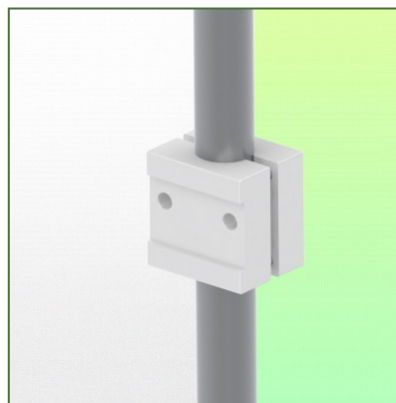
Caractéristiques Techniques

Référence: WM 227.121

Tiroir Médical avec (2) rails latéraux 25 x 10 x 350 mm Dimensions internes 375 x 335 x 85 mm
Pour fixation sur tube variable de \varnothing 23-40 mm



+

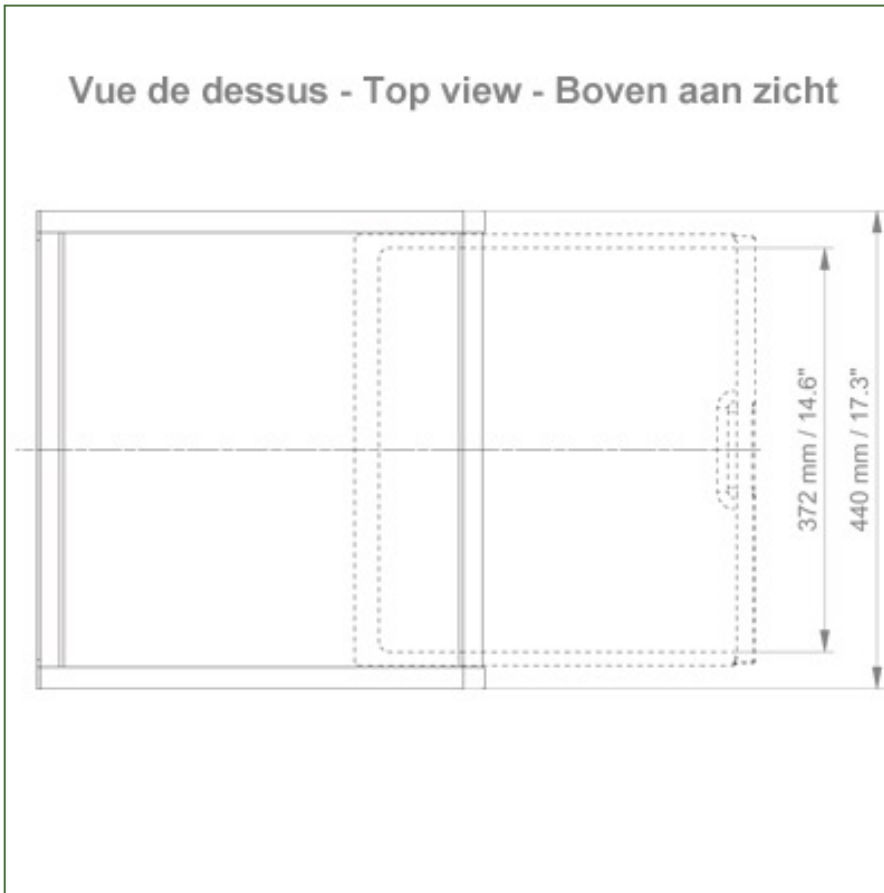


Caractéristiques Techniques

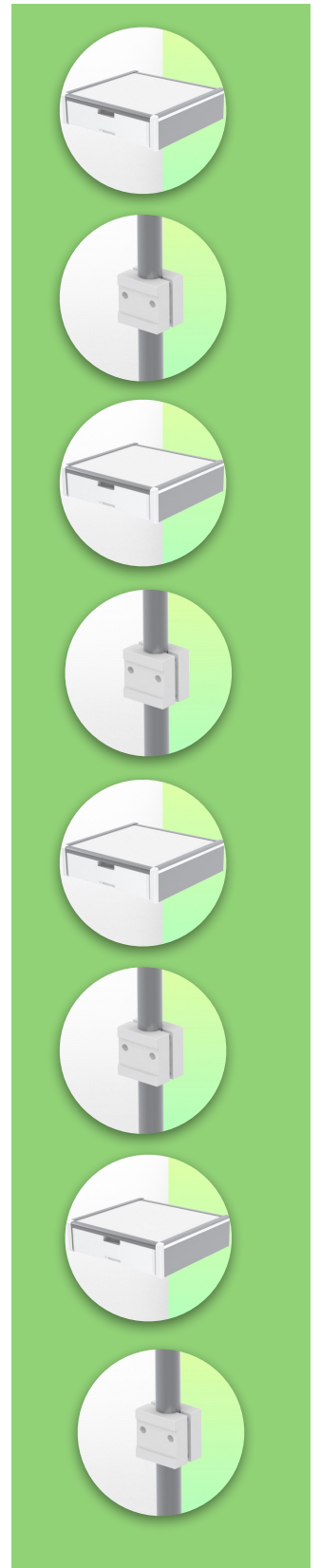
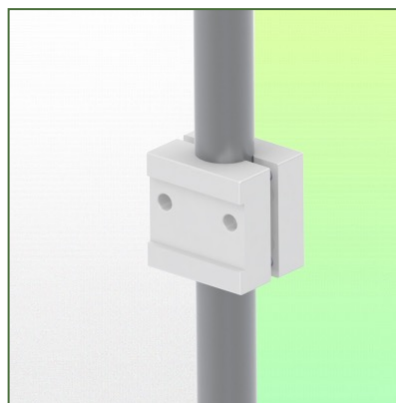
Référence: WM 227.121

Tiroir Médical avec (2) rails latéraux 25 x 10 x 350 mm Dimensions internes 375 x 335 x 85 mm
Pour fixation sur tube variable de \varnothing 23-40 mm

Vue de dessus - Top view - Boven aan zicht



+



Caractéristiques Techniques

Référence: WM 227.121

Tiroir Médical avec (2) rails latéraux 25 x 10 x 350 mm Dimensions internes 375 x 335 x 85 mm
Pour fixation sur tube variable de \varnothing 23-40 mm

