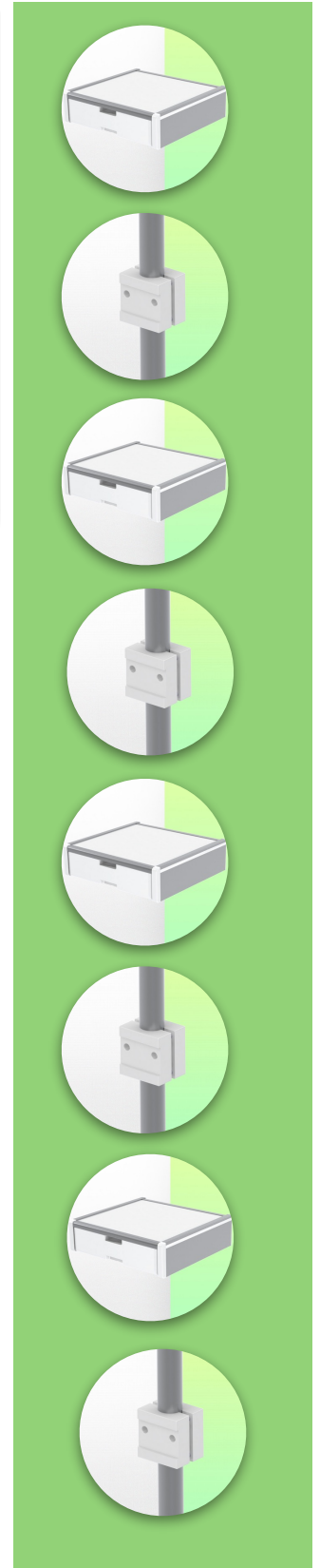
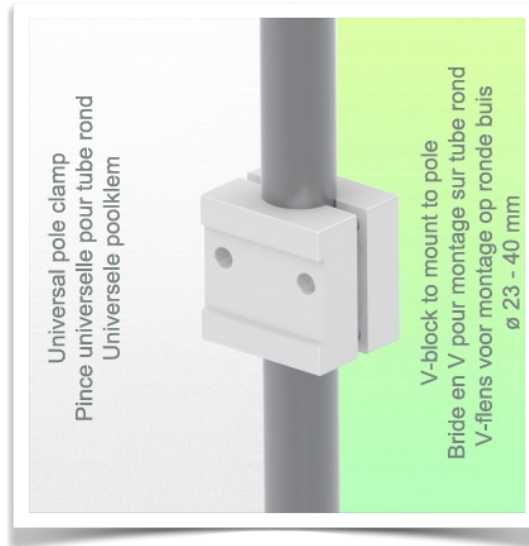


Présentation

Référence: WM 227.121

Medische lade met (2) zijhekken 25 x 10 x 350 mm Binnen afmetingen 375 x 335 x 85 mm
Voor montage op variabele buis \varnothing 23-40 mm



Medische lade voor bevestiging op variabele buis van 23 tot 40 mm

Deze opberglade met een binnenafmeting van 375 x 335 x 85 mm is de ideale ruimte voor het opbergen van alle medische toebehoren. Het geanodiseerde, HPL en ABS oppervlak is bestand tegen krassen, schokken en ontsmettingsmiddelen. De gebruikte materialen zijn aluminium en HPL (high pressure laminate)

Technische specificaties:

Buiten afmetingen: 440 x 413 x 120 mm (B x D x H)
Inwendige afmetingen lade: 375 x 335 x 85 mm (B x D x H)
(2) zijhekken 25 x 10 x 350 mm
Materiaal: Aluminium, (hoge druk laminaat), ABS
Oppervlak: Geanodiseerd, HPL en ABS (= kras-, slag- en desinfectie bestendig)
Max. draagvermogen werkblad: 25 kg
Draagvermogen lade max: 5 Kg
Variabele buisadapter \varnothing 23-40 mm inbegrepen in deze configuratie

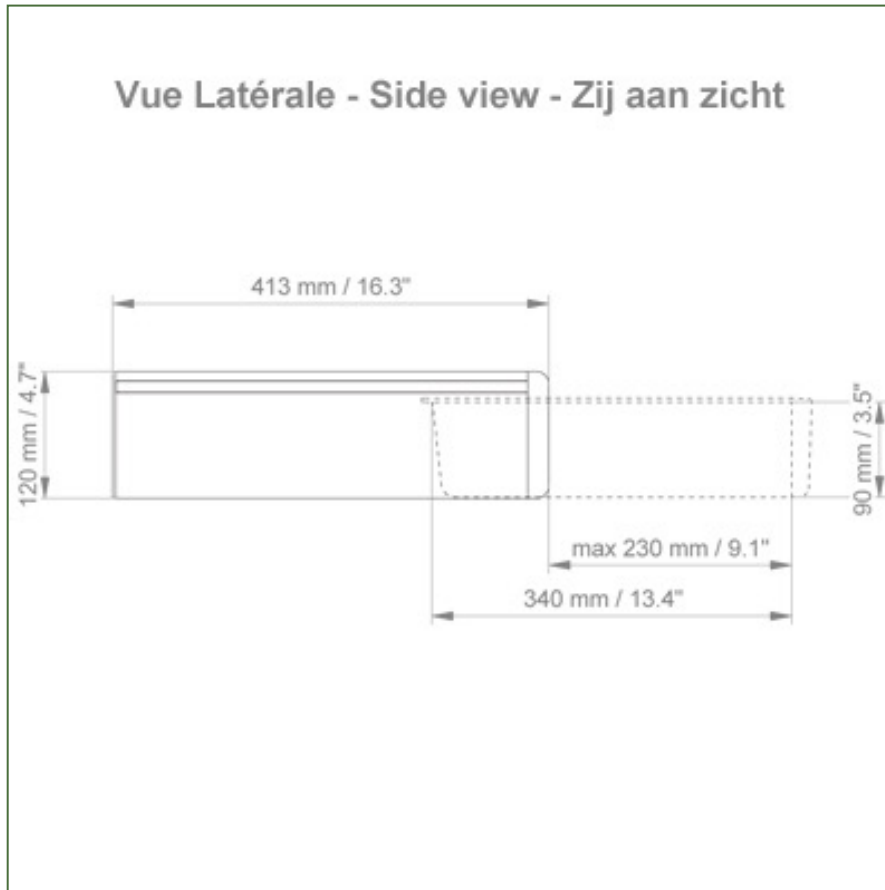
Kleur: Aluminium en Wit

Garantie: 5 Jaar

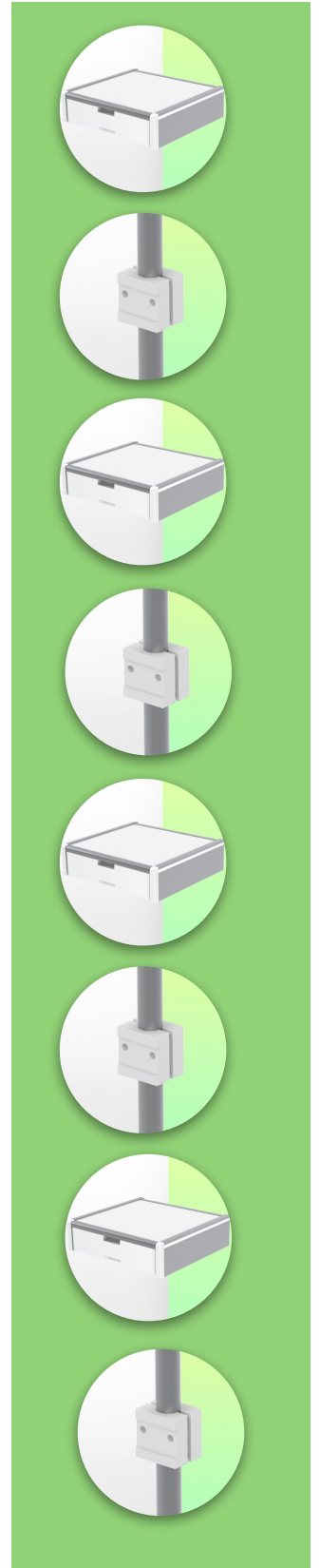
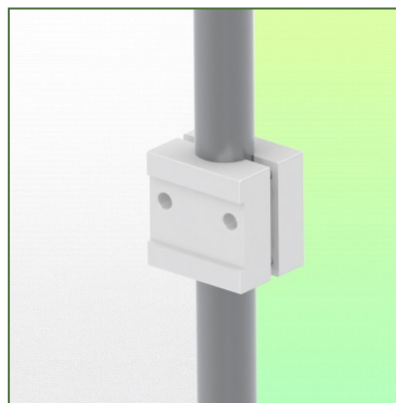
Technische Specificaties

Référentie: WM 227.121

Medische lade met (2) zijheksen 25 x 10 x 350 mm Binnen afmetingen 375 x 335 x 85 mm
Voor montage op variabele buis \varnothing 23-40 mm



+

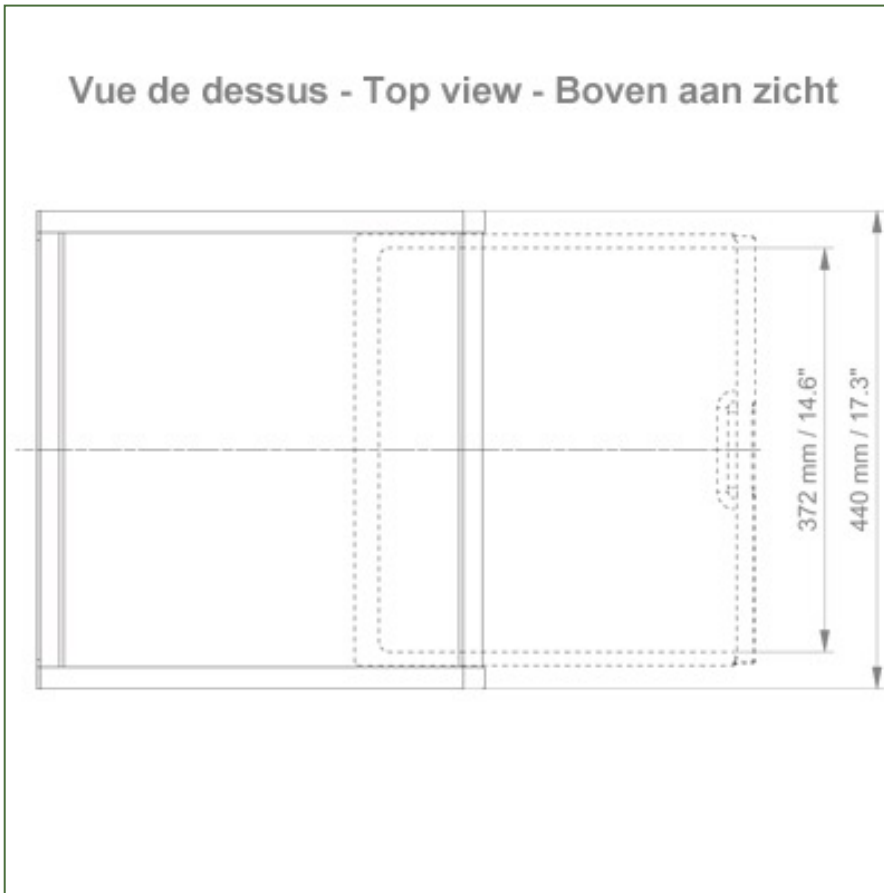


Technische Specificaties

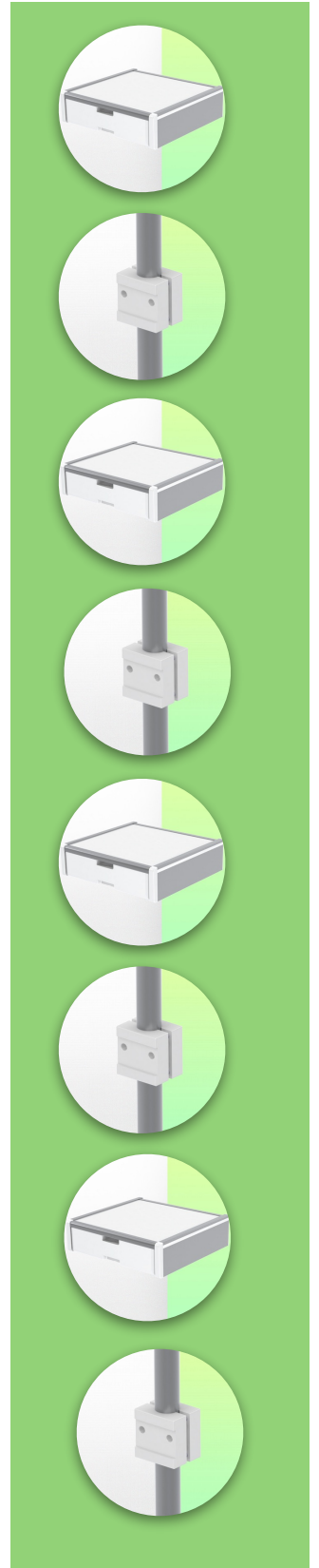
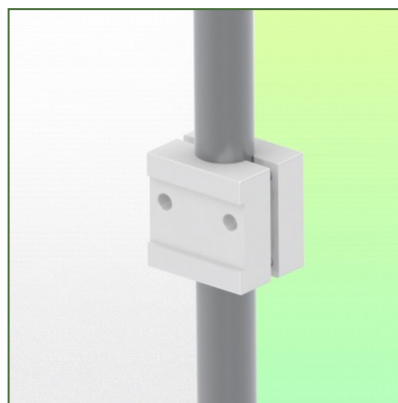
Référentie: WM 227.121

Medische lade met (2) zijhekken 25 x 10 x 350 mm Binnen afmetingen 375 x 335 x 85 mm
Voor montage op variabele buis \varnothing 23-40 mm

Vue de dessus - Top view - Boven aan zicht



+



Technische Specificaties

Référentie: WM 227.121

Medische lade met (2) zijheksen 25 x 10 x 350 mm Binnen afmetingen 375 x 335 x 85 mm
Voor montage op variabele buis \varnothing 23-40 mm

