

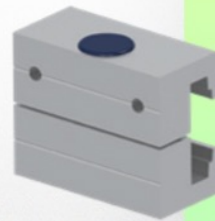
Présentation

Référence: WM 227.190

Pince support universelle Réglable de 48 - 63 mm, fixation sur rails normalisés horizontaux 10 x 25, 8 x 35, 10 x 30, 10 x 50 mm



Fixed rail clamp
Pince fixe pour rail normalisé
Vaste railklem



To mount to horizontal European rails
Pour fixation sur un rail normalisé horizontal
Te monteren op horizontale Europese rails
10 x 25, 8 x 35, 10 x 30, 10 x 50 mm

Cette pince support Universelle ajustable en largeur et en hauteur en fonction de la longueur du rail mural ou de colonne est une solution idéale de gain de place quand de petit bloc d'alimentation électrique ou petit matériel médical doivent trouver leur place dans votre poste de travail.

Caractéristiques techniques:

- * Plage de réglage de 48 à 63 mm
- * Pince fixe pour rail normalisé horizontal incluse dans cette configuration
- * Couleur: RAL 9016 blanc
- * Garantie: 5 ans

