

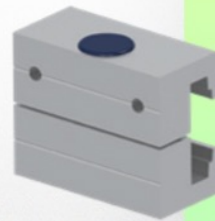
**Présentation**

Référence: WM 227.205

**Support CPU Réglable de 130 - 170 mm, fixation sur rails normalisés horizontaux 10 x 25, 8 x 35, 10 x 30, 10 x 50 mm**



**Fixed rail clamp**  
Pince fixe pour rail normalisé  
Vaste railklem



To mount to horizontal European rails  
Pour fixation sur un rail normalisé horizontal  
Te monteren op horizontale Europese rails  
10 x 25, 8 x 35, 10 x 30, 10 x 50 mm

Placer une unité centrale en sécurité n'est pas chose facile et les contraintes de fixation très complexe. Cette solution dans votre environnement de travail est la solution idéale pour sécuriser au mieux votre unité centrale tout en respectant les normes d'accès pour faciliter les besoins informatiques en cas de soucis avec votre PC.

**Caractéristiques techniques:**

- \* Plage de réglage du support de 130 à 170 mm
- \* 2 pinces (en haut et en bas)
- \* 2 Adaptateurs de fixation inclus dans cette configuration comme décrit dans cette fiche de présentation. Rails normalisés horizontaux 10 x 25, 8 x 35, 10 x 30, 10 x 50 mm \* Couleur: RAL 9016 blanc
- \* Garantie: 5 ans

