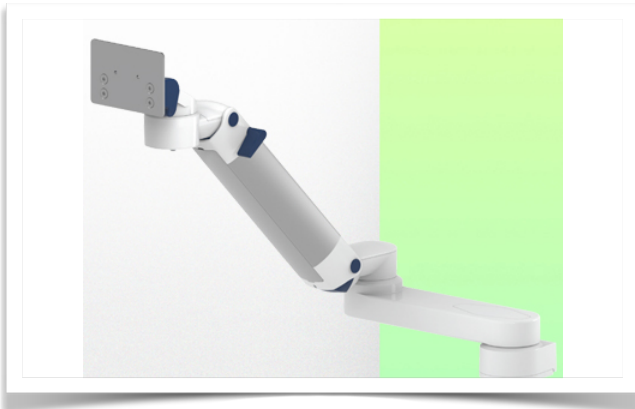


## Présentation

Référence: WM 260.235X

**Double Bras Médical ajustable en hauteur de 808 mm, pour monitoring Philips Intellivue MP2/X2/X3 Séries, Montage sur Machines d'anesthésie (Tous les fabricants). Poids supporté échelle d'équilibrage de 0 à 3,5 Kg, montage sans crochet de câble d'alimentation électrique**



**Double Bras Médical ajustable en hauteur de 808 mm, pour monitoring Philips Intellivue MP2/X2/X3 Séries, Montage sur Machines d'anesthésie (Tous les fabricants). Poids supporté échelle d'équilibrage de 0 à 3,5 Kg, montage sans crochet de câble d'alimentation électrique**

L'intégration complète des câbles et la prévention des infections grâce à des surfaces faciles à nettoyer font de ce bras le produit idéal pour les zones de soins d'urgence. Réglage en hauteur pour un positionnement ergonomique et personnalisé du moniteur. Ce Double Bras Médical Horizontal de 808 mm avec ajustement de la hauteur par vérin à gaz permet de fixer, d'orienter et ajuster parfaitement l'écran. Il est recouvert d'un agent anti-microbien offrant une hygiène et un nettoyage dans les moindres détails. Son design moderne a été spécialement conçu pour les environnements du secteur de la santé.

### Caractéristiques techniques:

- \* Passage de câble intégré \* Liaison équipotentielle
- \* Ce Double Bras Horizontal de 808 mm à vérin à gaz vient simplement s'ajuster à la hauteur voulue et fixé.\* Il possède un bouton d'arrêt de sécurité de l'ajustement en hauteur, ce qui permet au bras de rester dans la position choisie.
- \* La tête de ce bras est compatible avec les Monitoring Philips Intellivue MP2/X2/X3 Series \* Convient avec des moniteurs dont le poids n'exécède pas 0-3,5 Kg.
- \* Inclinaison du moniteur: 30° vers le bas et 20° vers le haut
- \* Rotation du moniteur: 135° à droite, 180° à gauche.
- \* Rotation du bras: 90° à droite, 90° à gauche.\* Ajustement en hauteur sur 438 mm.
- Montage sur Machines d'anesthésie (Tous les fabricants)
- \* Longueur totale 808 mm \* Tous nos bras médicaux sont en conformité : CE, ROHS, Medical Grade, Regulations MDD 93/42 ECC. \* Couleur RAL 5013 cobalt blue et RAL 9016 traffic white \* Garantie: 5 ans



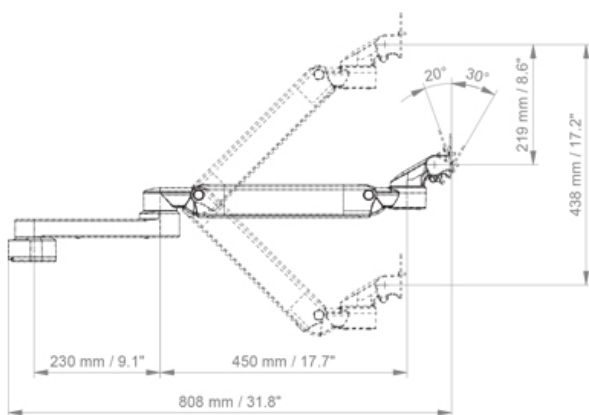
## Caractéristiques Techniques

Référence: WM 260.235X

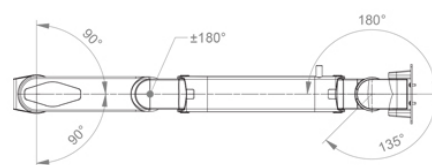
Double Bras Médical ajustable en hauteur de 808 mm, pour monitoring Philips Intellivue MP2/X2/X3 Séries, Montage sur Machines d'anesthésie (Tous les fabricants). Poids supporté échelle d'équilibrage de 0 à 3,5 Kg, montage sans crochet de câble d'alimentation électrique



SIDE VIEW - VUE DE CÔTE - ZIJAAZICHT



TOP VIEW  
VUE DE DESSUS - BOVEN BEKIJKEN



**Adaptation du moniteur:** Philips IntellivueMP2/X2/X3 series

**Réglage en hauteur:** Ressort à détente lente, adaptateur parallèle pour un angle de visionnage constant

**Couleur:** Les pièces décoratives: RAL 5013 cobalt blue

**Pièces en aluminium:** RAL 9016 traffic white

**Capacité de charge max. du bras de support:** 22 kg

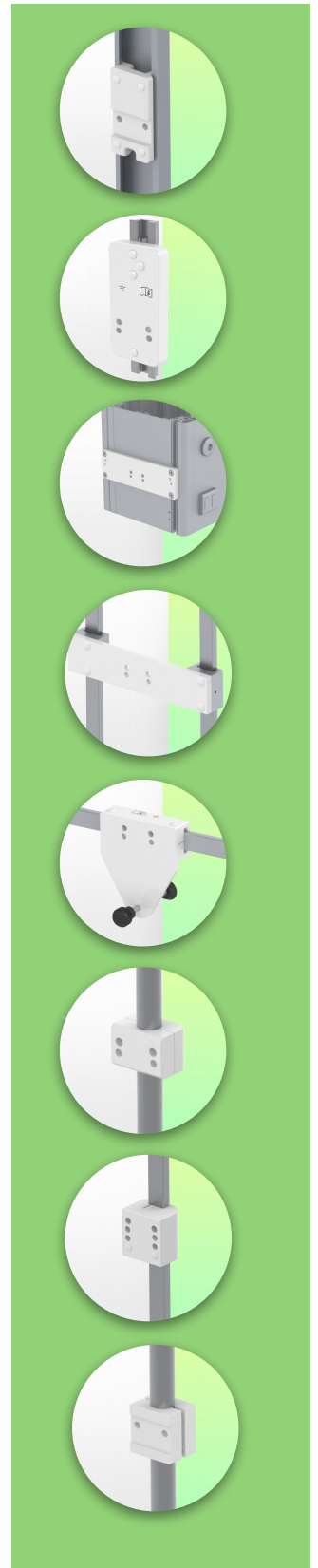
**Adaptation du moniteur de charge max:** 18 Kg

**Echelle d'équilibrage de ce bras médical:** 0 - 3,5 Kg

**Poids du produit:** 4,5 Kg

**Sécurité:** Possède un bouton d'arrêt de sécurité de l'ajustement en hauteur, ce qui permet au bras médical de rester dans la position choisie.

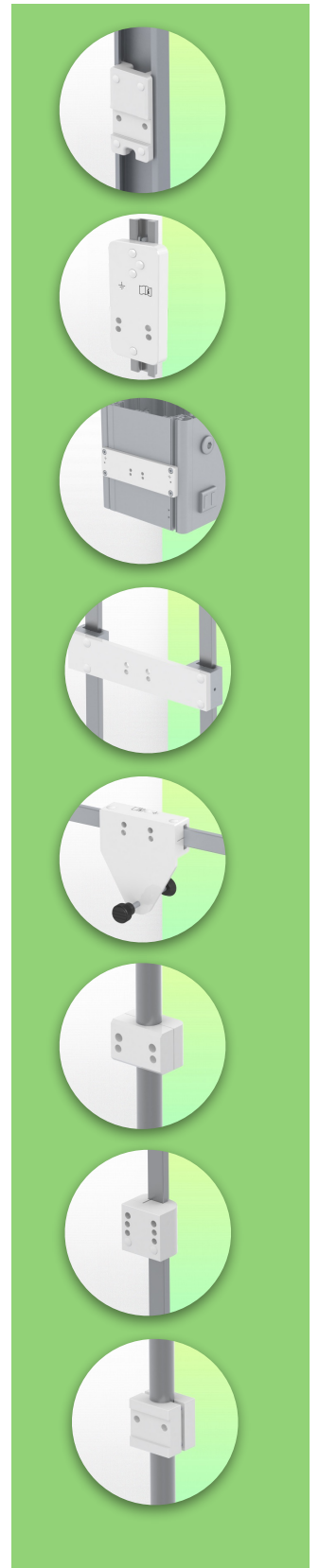
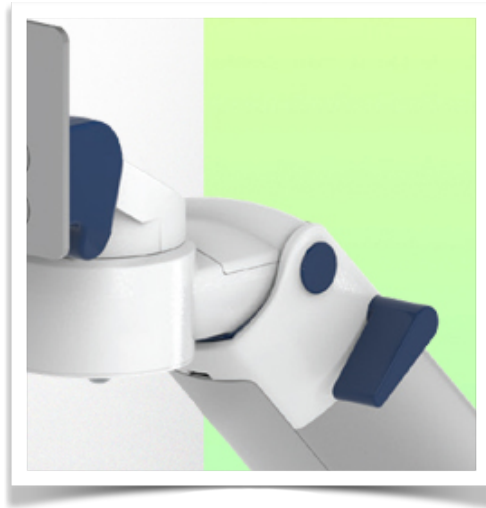
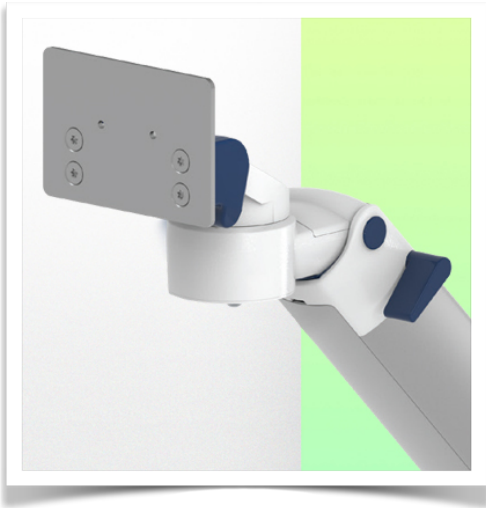
**Compatibilité:** Monitoring Philips Intellivue MP2/X2/X3 Series



**Presentation**

Référence: WM 260.235X

Double Bras Médical ajustable en hauteur de 808 mm, pour monitoring Philips Intellivue MP2/X2/X3 Séries, Montage sur Machines d'anesthésie (Tous les fabricants). Poids supporté échelle d'équilibrage de 0 à 3,5 Kg, montage sans crochet de câble d'alimentation électrique



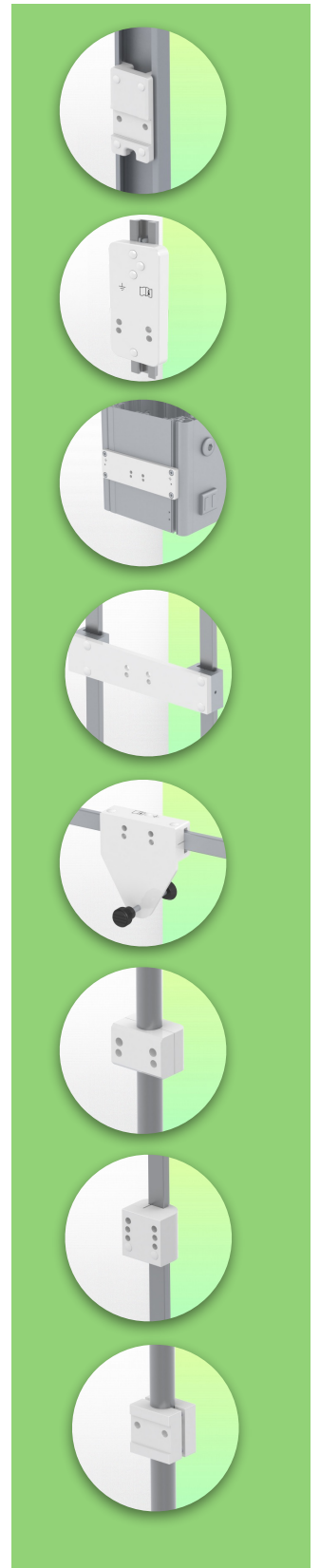


**Information pour le montage - Adaptateur Machine**

Référence: WM 260.235X

Double Bras Médical ajustable en hauteur de 808 mm, pour monitoring Philips Intellivue MP2/X2/X3 Séries, Montage sur Machines d'anesthésie (Tous les fabricants). Poids supporté échelle d'équilibrage de 0 à 3,5 Kg, montage sans crochet de câble d'alimentation électrique

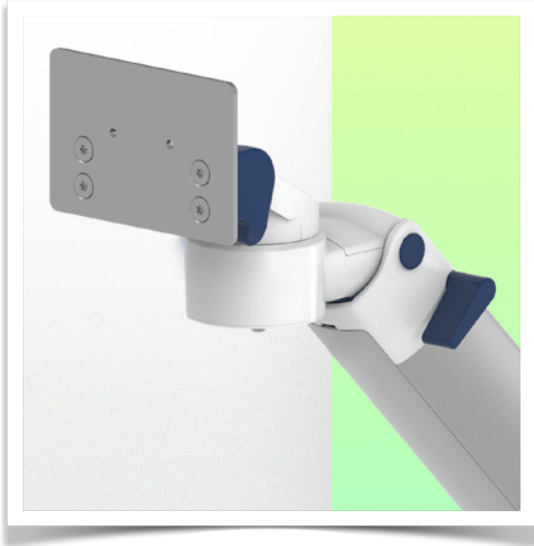
**Adaptateur Machine d'anesthésie:**  
Montage sur Appareil médical d'anesthésie



**Présentation**

Référence: WM 260.235X

Double Bras Médical ajustable en hauteur de 808 mm, pour monitoring Philips Intellivue MP2/X2/X3 Séries, Montage sur Machines d'anesthésie (Tous les fabricants). Poids supporté échelle d'équilibrage de 0 à 3,5 Kg, montage sans crochet de câble d'alimentation électrique



**Adaptation monitoring Philips Intellivue MP2 / X2 / X3 series**

Tous nos bras médicaux peuvent être équipé de cette adaptation dont vous trouverez ici quelques illustrations.

