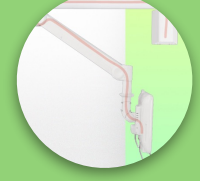
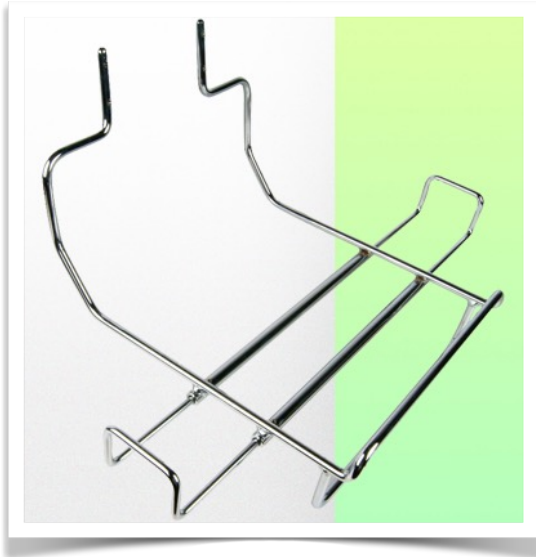


Présentation

Référence: WM 444.104

Option Support clavier pour long bras médicaux



Spécifiquement conçu pour nos longs bras médicaux, ce support clavier vient se fixer sur la tête du bras. Celui-ci accueille dans son berceau tous les claviers standard. Le berceau permet également de se servir de celui-ci comme poignée de déplacement.

Caractéristiques techniques:

Encombrement: 279 x 294 x 274 mm

Convient à la majorité des claviers standards

Couleur Aluminium

Garantie: 5 ans

